

Betriebliche Ausbildung im Garten- und Landschaftsbau

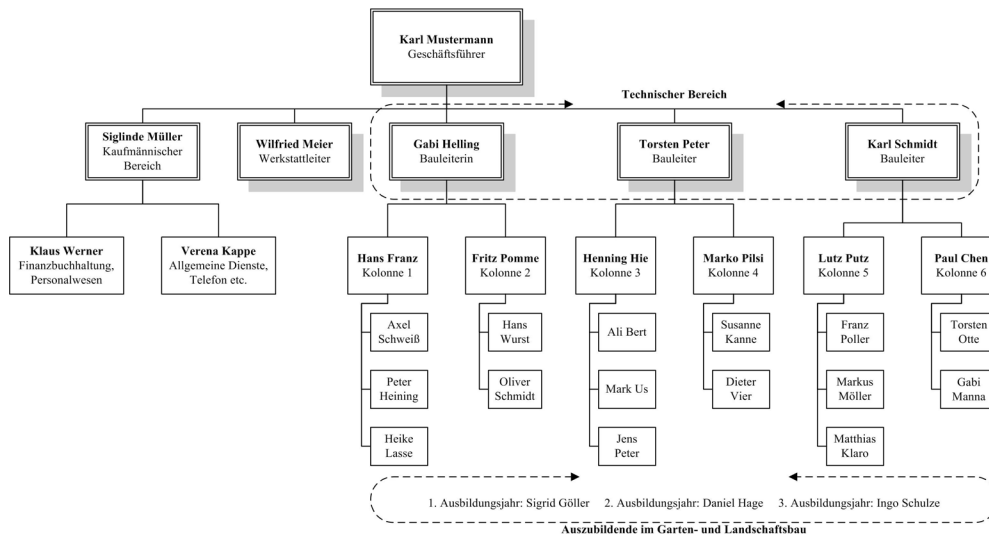
Ausbildungsbetrieb Karl Mustermann GmbH

Betriebsorganisation

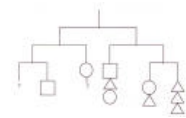
Ausbildungsrahmenplan für die Berufsausbildung zum Gärtner/zur Gärtnerin für die Fachrichtung Garten- und Landschaftsbau, sachliche Gliederung, Abschnitt I 1.

Die innerbetriebliche Organisation 1: *Wen finde ich wo?*

Die Organisation in einem Garten- und Landschaftsbaubetrieb ist durch eine eindeutige Strukturierung der Aufgaben aller Mitarbeiter zu kennzeichnen. Die verschiedenen Unternehmensbereiche zeichnen sich durch einen Mitarbeiterstamm aus, der seine Kompetenzen kennt.



Organigramm



- Geschäftsführung: *Karl Mustermann*
 - Unternehmenspolitik, Organisation
 - Akquisition, Repräsentation ...



- Kaufmännischer Bereich:
 - Siglinde Müller*
 - Einkauf
 - Berichtswesen
 - Klaus Werner*
 - Finanzbuchhaltung
 - Personalwesen
 - Verena Kappe*
 - Allgemeine Verwaltungsaufgaben ...



Unternehmensbereiche mit ihrem Aufgabenspektrum im Betrieb



Die innerbetriebliche Organisation 2:

Wen finde ich wo?

- Technischer Bereich bzw. Bauleitung:



Karl Mustermann

- Planung
- Angebotserstellung, Kalkulation

Torsten Peter, Gabi Hellig, Karl Schmidt

- Koordination aller Baustellen
- Berichtswesen
- Aufmass, Abrechnung
- Nachkalkulation ...



- Werkstatt/Lager:



Wilfried Meier

- Maschinenbetreuung, Reparaturen
- Lagerlogistik und Koordination ...

- Baustellenkolonnen:

Mitarbeiter aus dem Organigramm



- Baustellenkoordination
- Aufmass
- Ausführung landschaftsgärtnerischer Arbeiten
- Ausbilden in landschaftsgärtnerischen Fertigkeiten...



- Ausbildung:



Sigrid Göller, Daniel Hage, Ingo Schulze

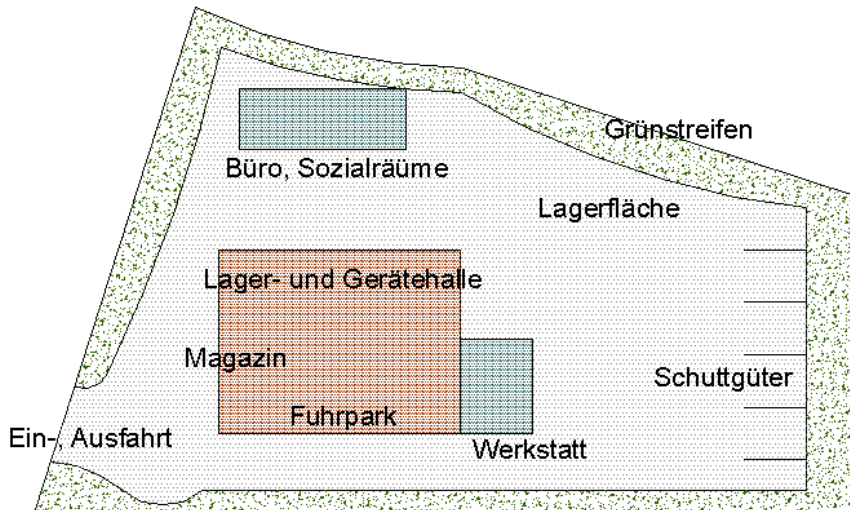
- Pflege der Datenbank
Informationsbeschaffung
- Verantwortung für die Einschlagflächen der Pflanzenkunde ...

**Unternehmens-
bereiche mit ihrem
Aufgabenspektrum
im Betrieb**

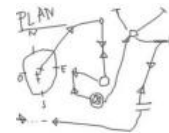
Der Betriebshof:

Wen und was finde ich wo?

Um die Orientierung der Auszubildenden im Ausbildungsbetrieb gewährleisten zu können, vervollständigt der Plan des Betriebshofes die Organisationsdarstellung des Ausbildungsbetriebes.



Plan



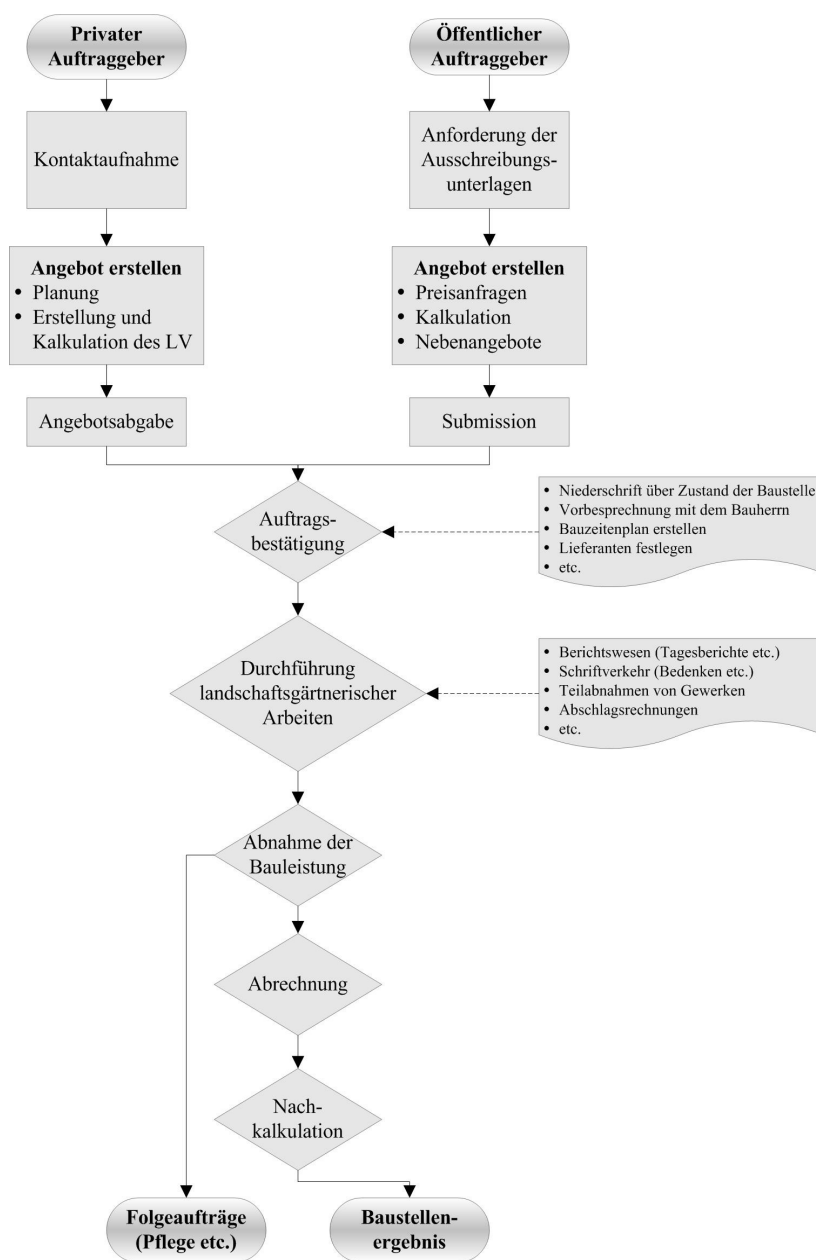
- Büro, Sozialräume:
 - Geschäftsführung, Technischer und Kaufmännischer Bereich
 - Umkleide-, Wasch-, Toilettenräume
- Lager- und Gerätehalle:
 - Kleinmaschinen, -geräte
 - Vorrats-Baustoffe (Zement etc.)
 - Dünger- und Pflanzenschutzraum
- Magazin:
 - Werkzeuge
- Fuhrpark:
 - Kolonnenfahrzeuge
 - Großmaschinen
- Werkstatt:
 - Werkstattleiter
 - Treibstofflager
- Schuttgüter:
 - Schotter, Splitt, Sand etc.
- Lagerfläche:
 - Sonstige Baustoffe (Rohre, Pflaster etc.)

Legende



Der Arbeitsablauf: *Was geschieht wann?*

Die dargelegten Unternehmensbereiche sind in die Arbeitsabläufe von der Auftragsbeschaffung bis zur Abrechnung integriert. Im Rahmen der landschaftsgärtnerischen Ausbildung werden hier die Verfahren in der Abwicklung von Baumaßnahmen vereinfacht dargestellt. Die kaufmännische Abteilung mit Finanz- und Lohnbuchhaltung wird nicht aufgeführt. Der Auszubildende kennt anschließend sein „persönliches Zahnrad im Uhrwerk des Betriebes“.



Auftragsbeschaffung



Auftragsdurchführung










Nachbereitung



Die Unfallverhütung im Betrieb:

Worauf muss ich achten?

Die Ausstattung des Betriebes bezüglich des Körperschutzes, der Ersten Hilfe und des Maschinen- und Geräteparks ist auf die Reduzierung möglicher Unfallgefahren auszurichten. Den Auszubildenden sind als Berufsanfänger viele Gefahren am Anfang der Ausbildung noch nicht bewusst. Hier bedarf es einer Einführung in die Regeln der Unfallverhütung (UVV).

- Handschutz: • Arbeitshandschuhe 
 - Fußschutz: • Sicherheitsschuhe 
 - Kopfschutz: • Helm bei Gefährdung von herabfallenden Gegenständen 
 - Gehörschutz 
 - Augen- oder Atemschutz, Körperschutz   
- Betriebs- und Gefahrstoffe auf dem Betriebshof und der Baustelle:
 - Kraftstoffe, Öle
 - Pflanzenschutzmittel, Düngemittel
 - Strom, Gas



Ätzend



Brandfördernd



Giftig



Sehr giftig



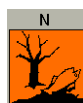
Explosionsgefährlich



Reizend



Gesundheitsschädlich





Umweltgefährlich




Hochentzündlich



Leichtentzündlich

- Baumaschinen:  • Einweisung vom Ausbilder
- Baumfällungen:  • Einweisung durch DEULA, Ausbilder

- Wo ist 
 - der Erste-Hilfe-Kasten?
 - der Feuerlöscher?
 - die Telefonliste für Unfälle?
 - die Schutzausrüstung?

Persönliche Schutzausrüstung



Gefahrstoff-symbole



Maschinenbedienung



Orte für die UVV

