

Anmeldung Seminare LWK

Kursnummern KAW-/MS-/STR-

Landwirtschaftskammer NRW
Herr Brockmann
Münsterstr. 62 – 68
48167 Münster

Tel.: 0800 4000 679 (Freecall)

Fax: 02506 309-133

eMail: seminare-gartenbau@lwk.nrw.de

Anmeldung Seminare Essen

Kursnummern E-

Gartenbauzentrum Essen
Frau Roth
Külshammerweg 18 – 26
45149 Essen

Tel.: 0201 87965 11

Fax: 0201 87965 65

eMail: petra.roth@lwk.nrw.de

Hiermit melde ich verbindlich zu folgenden Seminaren in 2012 an:

Kurs-Nummer	Anzahl	Name der/s Teilnehmer/s

Rücktritt:

Ein kostenfreier Rücktritt von Ihrer Anmeldung ist bis eine Woche vor Beginn des Seminars möglich. Die Abmeldung muss schriftlich bzw. per Fax erfolgen. Bei einer Abmeldung nach Ablauf der Abmeldefrist und fehlender Abmeldung oder Nichtteilnahme am Seminar werden 100 % der Lehrgangskosten fällig.

Rabatte:

Teilnehmer aus Mitgliedsbetrieben der Landesverbände Gartenbau Rheinland oder Westfalen-Lippe erhalten bei Seminaren einen Nachlass von 10 % auf die angegebenen Lehrgangskosten.

Absender (bitte in Blockbuchstaben oder Firmenstempel):

Ansprechpartner/in:

Telefon:

Telefax:

eMail:

Datum, Unterschrift

Wir informieren Sie:

Freecall: 0800 4000679

www.gartenbauzentrum.de

• Weiterbildung

Bildungsscheck NRW

Für Beschäftigte in Unternehmen in NRW mit weniger als 250 Mitarbeitern, teilweise auch für Berufsrückkehrer, Selbstständige (in den ersten 5 Jahren) und Freiberufler

Förderung:

50 %, max. 500,00 € pro Seminar

www.bildungsscheck.de

Bildungsprämie

Für Beschäftigte mit max. 25.600,00 € zu versteuerndem Jahreseinkommen (51.200,00 € bei gemeinsam veranlagten)

Förderung:

50 %, max. 500,00 € pro Seminar

www.bildungspraemie.info

Gartenbau

Berufliche Weiterbildung
in Nordrhein-Westfalen



LANDESVERBAND GARTENBAU
„WESTFALEN-LIPPE“ E.V.
Mitglied des Zentralverbandes Gartenbau e. V.

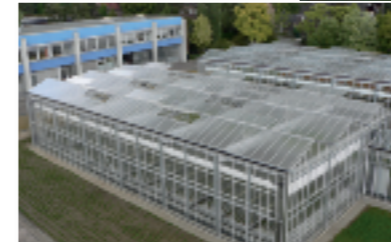


Programm 2012

Kurs	Thema	Datum	Veranstaltungsort	Euro
Einzelhandelsgärtnerei/Floristik				
KAW-G81012	Pflanzenschutz – Fit für den Privatkunden	31.01.2012	Köln	70,00*
MS-G81022	Pflanzenschutz – Fit für den Privatkunden	07.02.2012	Münster	70,00*
E-G03712	Floristen – fit in der Dauergrabpflegeberatung	16.02.2012	Essen	80,00*
Friedhofsgärtnerei				
E-G03722	Professionelle Grabgestaltung – Gräber individuell, personenbezogen und kundenorientiert gestalten	29.02.2012	Essen	95,00*
E-G03732	Professionelle Grabpflege – viel mehr als nur Jäten und Kratzen	07.03.2012	Essen	105,00*
E-G03742	Floristik und Grabgestaltung, letztes Training für die Friedhofsgärtnerische Abschlussprüfung	02.05.2012	Essen	130,00*
E-G03752	Professionelle Grabgestaltung – Gräber individuell, personenbezogen und kundenorientiert gestalten	13.06.2012	Essen	95,00*
E-G03762	Professionelle Grabpflege – viel mehr als nur Jäten und Kratzen	27.06.2012	Essen	105,00*
MS-G71012	Fachgerechte Pflege von Grabstätten	28.06.2012	Hamm	95,00*
E-	Gärtner/in Fachrichtung Friedhofsgärtnerei (§ 45.2 BBiG) – Vorbereitung auf die Abschlussprüfung	2. Jahreshälfte 2012	Essen	1.300,00
MS-G71022	Gehölzpflege an Grabstätten	06.09.2012	Hamm	95,00*
E-G03772	Totengedenktage – Spaß an kreativer Arbeit Vortrag und praktische Übungen	04.10.2012	Essen	100,00*
MS-G72012	Grabgestaltung I (Grundlagen) – Praxis	29.11. – 30.11.2012	Münster	160,00*
MS-G72022	Grabgestaltung II (Aufbau) – Praxis	06.12. – 07.12.2012	Münster	190,00*
MS-G72032	Herbstliche Strukturbeete	08.12.2012	Münster	95,00*
E-G03702	Dauergrabpflege-, Jahrespflege- und Dauergrabpflegeverträge	49. KW 2012	Essen	105,00*
Produktionsgärtnerei – spartenübergreifend				
STR-G61012	Kommunikation mit Pflanzen	31.01. – 01.02.2012	Straelen	330,00*
MS-G62012	Pflanzenschutz intensiv – Auffrischung vor der Abschlussprüfung	21.04.2012	Münster	45,00
MS-G62022	Pflanzenschutz intensiv – Auffrischung vor der Abschlussprüfung	05.05.2012	Münster	45,00
MS-G62032	Pflanzenschutz intensiv – Auffrischung vor der Abschlussprüfung	12.05.2012	Münster	45,00
MS-G62042	Pflanzenschutz intensiv – Auffrischung vor der Abschlussprüfung	01.12.2012	Münster	45,00
MS-G62052	Pflanzenschutz intensiv – Auffrischung vor der Abschlussprüfung	15.12.2012	Münster	45,00
Produktionsgärtnerei – Zierpflanzenbau/Baumschule/Beraten und Verkaufen				
MS-G12202	Gehölzkunde intensiv	01.06. – 07.07.2012	Münster	280,00*
MS-G69012	Gärtner/in Fachrichtung Produktionsgartenbau (§ 45.2 BBiG) – Vorbereitung auf die Abschlussprüfung	09.07.2012 – 05.01.2013	Münster	1.300,00
KAW-G01102	Gehölzkunde intensiv	25.08. – 27.10.2012	Köln	280,00*
MS-G62062	Zeitgemäßer Pflanzenschutz im Zierpflanzenbau unter Glas	18.09.2012	Dorsten	70,00*
Unternehmens- und Mitarbeiterführung, Kommunikation				
MS-G98012	Mit Top-Führungsqualitäten in die Zukunft – Erfolgreich im Mitarbeiter-Gespräch 1	11.01.2012	Münster	145,00*
MS-G08102	Gespräche konstruktiv gestalten – Sprache und Stimme effektiv einsetzen	13.01. – 14.01.2012	Münster	345,00*
MS-G98022	Zeitmanagement	02.02.2012	Münster	135,00*
MS-G08402	Stress abbauen und überzeugend wirken – Atmung und Stimme bewusst einsetzen	09.02.2012	Münster	135,00*
MS-G08012	Die richtigen Mitarbeiter gewinnen	13.02.2012	Münster	110,00*
MS-G98032	Mit Top-Führungsqualitäten in die Zukunft – Wissen was ich will! Gute Entscheidungen treffen	29.08.2012	Münster	145,00*
KAW-G98042	Mit Top-Führungsqualitäten in die Zukunft – Erfolgreich im Mitarbeiter-Gespräch 1	26.09.2012	Köln	145,00*

*ggf. reduziert um Rabatt

Gartenbauzentrum Straelen/ Köln-Auweiler



Straelen ist der gartenbauliche Versuchsstandort der LWK-NRW und bietet u. a. Weiterbildung im Produktionsgartenbau an. **(STR-G)**
 Gartenbauzentrum
 Straelen/Köln-Auweiler
 Hans-Tenhaeff-Str. 40/42
 47638 Straelen

Köln-Auweiler führt u. a. Versuche im Obstbau, sowie im ökologischen Gartenbau durch und bietet Weiterbildung im Gartenbau an. **(KAW-G)**
 Gartenbauzentrum
 Straelen/Köln-Auweiler
 Gartenstr. 11
 50765 Köln

Gartenbauzentrum Essen

Essen ist der Fachschulstandort für den Gartenbau in Nordrhein-Westfalen. Angeboten werden die gartenbaulichen Schwerpunkte Baumschule, Gemüsebau, Friedhofsgärtnerei und Zierpflanzenbau. Darüber hinaus sind die Angebote in den Bereichen GaLaBau und Friedhofsgärtnerei sowohl in der Vollzeitform als auch in der berufsbegleitenden Teilzeitform möglich.

Weiterbildung wird für die Schwerpunkte Garten- und Landschaftsbau und Friedhofsgärtnerei angeboten. **(E-G)**

Gartenbauzentrum Münster-Wolbeck

Schwerpunkt der Arbeit in Münster-Wolbeck ist die überbetriebliche Ausbildung im Gartenbau, die von hier aus für ganz Nordrhein-Westfalen geplant wird und alle fachlichen Lehrgänge vor Ort durchführt. Außerdem steht Münster-Wolbeck federführend für die berufliche Weiterbildung im Gartenbau für alle gartenbaulichen Schwerpunkte. **(MS-G)**



Gartenbauzentrum Münster-Wolbeck
 Münsterstr. 62 – 68
 48167 Münster



Gartenbauzentren
 Münster-Wolbeck
 Straelen/Köln-Auweiler
 Essen



Anmeldungen für Essen bitte an:

Gartenbauzentrum Essen
 Frau Roth
 Külshammerweg 18 – 26
 45149 Essen

Tel.: 0201 87965 11
 Fax: 0201 87965 65
 eMail: petra.roth@lwk.nrw.de