

Team WRRL-Oberflächengewässer: Mögliche Einflüsse auf die Güte von Oberflächengewässern

**Beispielhafte Darstellungen aus
dem Kreis Paderborn anhand von
Ergebnissen**

Konzept der WRRL-Beratung

- **Präventiver Gewässerschutz** zur Zielerreichung der EU-WRRL-Vorgaben
 - Ziel der EU-WRRL: guter ökologischer / chemische Zustand des Oberflächengewässers
 - Mit zielgerichteter Beratung schädlichen Einträgen in die Gewässer vorbeugen und so einen wichtigen Beitrag zur Zielerreichung leisten.

- **Beratungsthemen sind u.a.:**
 - Anlage von (Ufer-)Randstreifen
 - Erosionsschutzmaßnahmen an Gewässern
 - Vermeidung von Einträgen von der Hofstelle (Punktquelleneinträge)
 - Möglichkeiten zur Einhaltung der diversen Abstandsauflagen an Gewässern
 - Abstände Düngemaßnahmen
 - Abstände Pflanzenschutz
 - Beratung zu der Kulisse „Hangneigung am Gewässer“; §38a WHG

- **Auswahl der Schwerpunktgewässer**

- Nach Vereinbarung mit der Bezirksregierung Detmold und den jeweiligen Unteren Wasserbehörden erfolgen wiederkehrende Gespräche bei den unteren Wasserbehörden zum Thema Umsetzung des Beratungsauftrages WRRL für die Landwirtschaft
- Anfrage der LWK NRW an die Unteren Wasserbehörden für potenzielle Schwerpunktgewässer
- Prüfung der Vorschläge (Lage, mögliche Einflüsse, landw. Betroffenheit etc.)

- **Mögliche Auswahlkriterien für ein Schwerpunktgewässer**

- Berichtspflichtige und nicht berichtspflichtige Gewässer
- Überwiegend landwirtschaftliche Prägung des Einzugsgebietes
- Einflüsse am Gewässer mit vermutlich landwirtschaftlichem Bezug
 - Bspw. Eintrag von Feinsedimenten, Punktquelleneinträge etc.
 - Vermeintliche Probleme in der Bewirtschaftung
- Defizite in der Gewässerchemie; Auswertung der offiziellen LANUV-Messstellen am Gewässer
- Fremdeinflüsse (Abwasser, Straßeneinleitungen etc.) werden mitbetrachtet

LAWA – Programmmaßnahmen Landwirtschaft

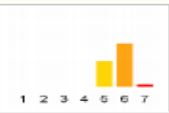
LAWA Nr.	Erläuterung
28	Reduzierung der Nährstoffeinträge durch Gewässerschutzstreifen (v.a. Flächen mit Hangneigung)
29	Reduzierung der Nährstoff- und Feinmaterialeinträge durch Erosion und Abschwemmung (Schwerpunkt auf den Nährstoff Phosphor und die Gewässerbiologie)
30	Reduzierung der Nährstoffeinträge durch Auswaschung (Schwerpunkt auf den Nährstoff Nitrat-Stickstoff und die Umsetzung der Meeresstrategie-Rahmenrichtlinie)
32	Reduzierung der Einträge von Pflanzenschutzmitteln (Basiert auf PSM-Wirkstoffbefunden in Oberflächengewässern)
504	Beratungsmaßnahmen Landwirtschaft (Wasserschutzberatung für Grund- und Oberflächenwasser)

Intensive Beratungsarbeit an den Schwerpunktgewässern

- **Entwickeln eines abgestimmten Messstellennetzes**
 - Beprobung von „der Quelle bis zur Mündung“ (bzw. in abgestimmten Teilbereichen)
 - Ergänzend zu den offiziellen LANUV Messstellen (meist nur ein bis zwei am Gewässer)
 - Einteilen des Gewässers in Teilabschnitte
 - detailliertes Erarbeiten der Fließstrecke innerhalb dieser Teilabschnitte
 - mögliche Belastungsursprünge eingrenzen
 - Dokumentation der Ergebnisse und Rückschlüsse ziehen
 - Probenahme angedacht ca. einmal im Monat (Ausnahme Trockenphasen, unauffällige Messpunkte etc.)
 - Messstellennetz wird mit wachsendem Erkenntnisgewinn angepasst

Grubebach

Lawa Programmmaßnahmen

PE_EMS_1400	PE_EMS_1400
3116_0	3116_0
Grubebach	Grubebach
Rheda-Wiedenbrück bis Delbrück	Rheda-Wiedenbrück bis Delbrück
14	
nein	
HMWB	
LuH - Landentwässerung und Hochwasserschutz	
4	Ammoniak-Stickstoff; Ammonium-Stickstoff; Eisen; Gesamtphosphat-Phosphor; Nitrit-Stickstoff; Organischer Kohlenstoff, gesamt (TOC); Sauerstoff
schlecht	
mäßig	
schlecht	
nicht relevant	
schlecht	
schlecht	
mäßig	Kupfer (H)
nicht relevant	
schlecht	
schlecht	
schlecht	
schlecht	
gut (H)	Barium; Kupfer (H); Mangan; Uran (H)
nicht eingehalten	
	
nicht eingehalten	
nicht gut	
gut	
gut	
gut	
gut	

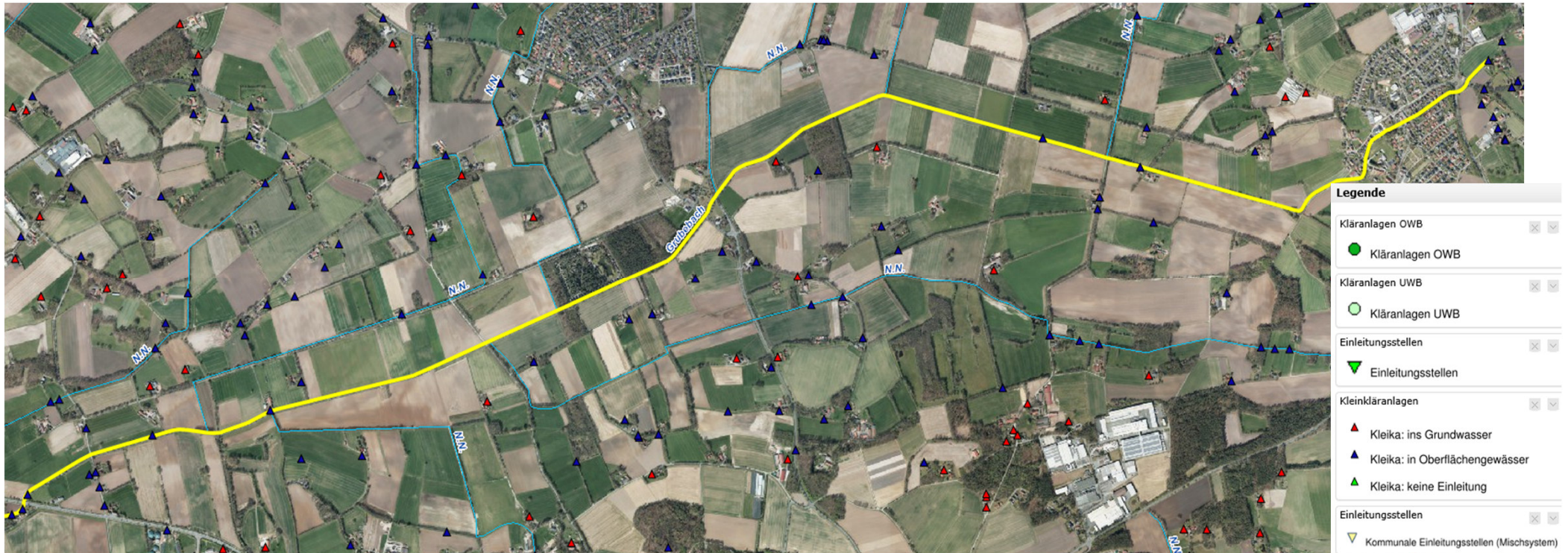
Maßnahme	Beschreibung	Träger	Umsetzung bis	
10a	Neubau und Anpassung von Anlagen zur Ableitung, Behandlung und zum Rückhalt von Misch- und Niederschlagswasser / Trennsysteme	PGMN auf Basis des NBK von Straßen NRW vom Mai 2021	Straßenbauräger	2039
10b	Neubau und Anpassung von Anlagen zur Ableitung, Behandlung und zum Rückhalt von Misch- und Niederschlagswasser / Trennsysteme	Delbrück, Rietberg - Neubau von RKB und RRB im Trennsystem, Umsetzung Trennerlaß, Umsetzung der Maßnahmen aus NBK sowie der immissionsorientierten Maßnahmen, dezentrale Anlagen zur RW-Behandlung an Belastungsschwerpunkten	Abwasserbeseitigungspflichtige	2027
11b	Optimierung der Betriebsweise von Anlagen zur Ableitung, Behandlung und zum Rückhalt von Misch- und Niederschlagswasser / Trennsysteme	Delbrück, Rietberg - Verbesserung der Sedimentation bei ständig gefüllten Regenklärbecken, Erhöhung der Weiterleitungsmenge zur Behandlung	Abwasserbeseitigungspflichtige	2027
23	Maßnahmen zur Reduzierung der Nährstoff- und Feinmetalleinträge durch Erosion und Abschwemmung aus der Landwirtschaft	P-Überschreitung (ACP) bei Landwirtschaftlicher Umfeldnutzung, Einzelmaßnahmen-Abstimmung mit LWK.	Landwirtschaft	2027

- 300 -

Planungseinheitensteckbriefe für das TEZG Ems/Ems NRW - Bewirtschaftungszeitraum 2022-2027 Bewirtschaftungsziele und Maßnahmen für Oberflächenwasserkörper

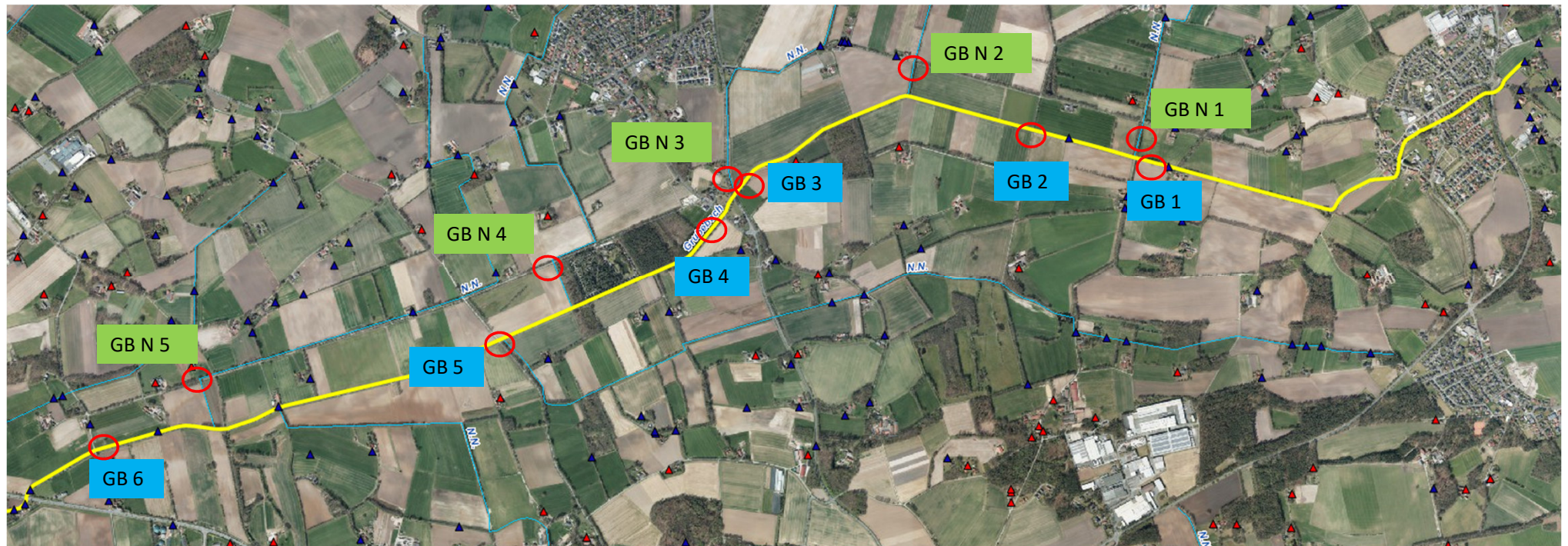
Maßnahme	Beschreibung	Träger	Umsetzung bis	
30	Maßnahmen zur Reduzierung der Nährstoffinträge durch Auswaschung aus der Landwirtschaft	N-Überschreitung (ACP) bei Landwirtschaftlicher Umfeldnutzung, Einzelmaßnahmen-Abstimmung mit LWK.	Landwirtschaft	2027
69	Maßnahmen zur Herstellung/Verbesserung der linearen Durchgängigkeit an Stauströmen/Pflanzsperrn, Abstützen, Durchlässen und sonstigen wasserbaulichen Anlagen gemäß DIN 4048 bzw. 19700 Teil 13	Maßnahmen zur Herstellung/Verbesserung der linearen Durchgängigkeit. Die Umsetzung erfolgt durch die gesetzlich Verpflichteten nach § 34 WHG. Ein Maßnahmenbedarf besteht an folgenden Durchgängigkeitsmaßnahmen (Stand 2020): sob. 8167 sob. 8175 sob. 8189 sob. 8203 sob. 8225 qbw. 2201 Die zugehörigen Maßnahmenübersichten gem. § 74 LWG können unter https://www.bezreg-detmold.nrw.de/ eingesehen werden.	Sonstiger Träger	2039
71	Maßnahmen zur Habitatverbesserung im vorhandenen Profil	Die zugehörigen Maßnahmenübersichten gem. § 74 LWG können unter https://www.bezreg-detmold.nrw.de/ eingesehen werden.	Wasserverband	2039
71	Maßnahmen zur Habitatverbesserung im vorhandenen Profil	Die zugehörigen Maßnahmenübersichten gem. § 74 LWG können unter https://www.bezreg-detmold.nrw.de/ eingesehen werden.	Kreis	2039
71	Maßnahmen zur Habitatverbesserung im vorhandenen Profil	Die zugehörigen Maßnahmenübersichten gem. § 74 LWG können unter https://www.bezreg-detmold.nrw.de/ eingesehen werden.	Kommune/Stadt	2039
72	Maßnahmen zur Habitatverbesserung im Gewässer durch Laufveränderung, Ufer- oder Schilgestaltung	Die zugehörigen Maßnahmenübersichten gem. § 74 LWG können unter https://www.bezreg-detmold.nrw.de/ eingesehen werden.	Wasserverband	2039
72	Maßnahmen zur Habitatverbesserung im Gewässer durch Laufveränderung, Ufer- oder Schilgestaltung	Die zugehörigen Maßnahmenübersichten gem. § 74 LWG können unter https://www.bezreg-detmold.nrw.de/ eingesehen werden.	Kreis	2039
504	Beratungsmaßnahmen	Beratung zur Reduzierung von Einträgen von P und N durch die LWK.	Landwirtschaft	2027

Gesamtansicht



- Der Grubebach (3116) mit einer Gesamtlänge von 22,2 km wurde in einem Abschnitt von 8,2 km von Juni 2018 bis März 2021 beprobt.
- Der Abschnitt bezog sich vom Ursprung aus 8,2 km Flussabwärts.
- Der Grubebach entspringt in Ostenland und in dem Beprobungsabschnitt münden 7 Nebengewässer mit ins Hauptgewässer.

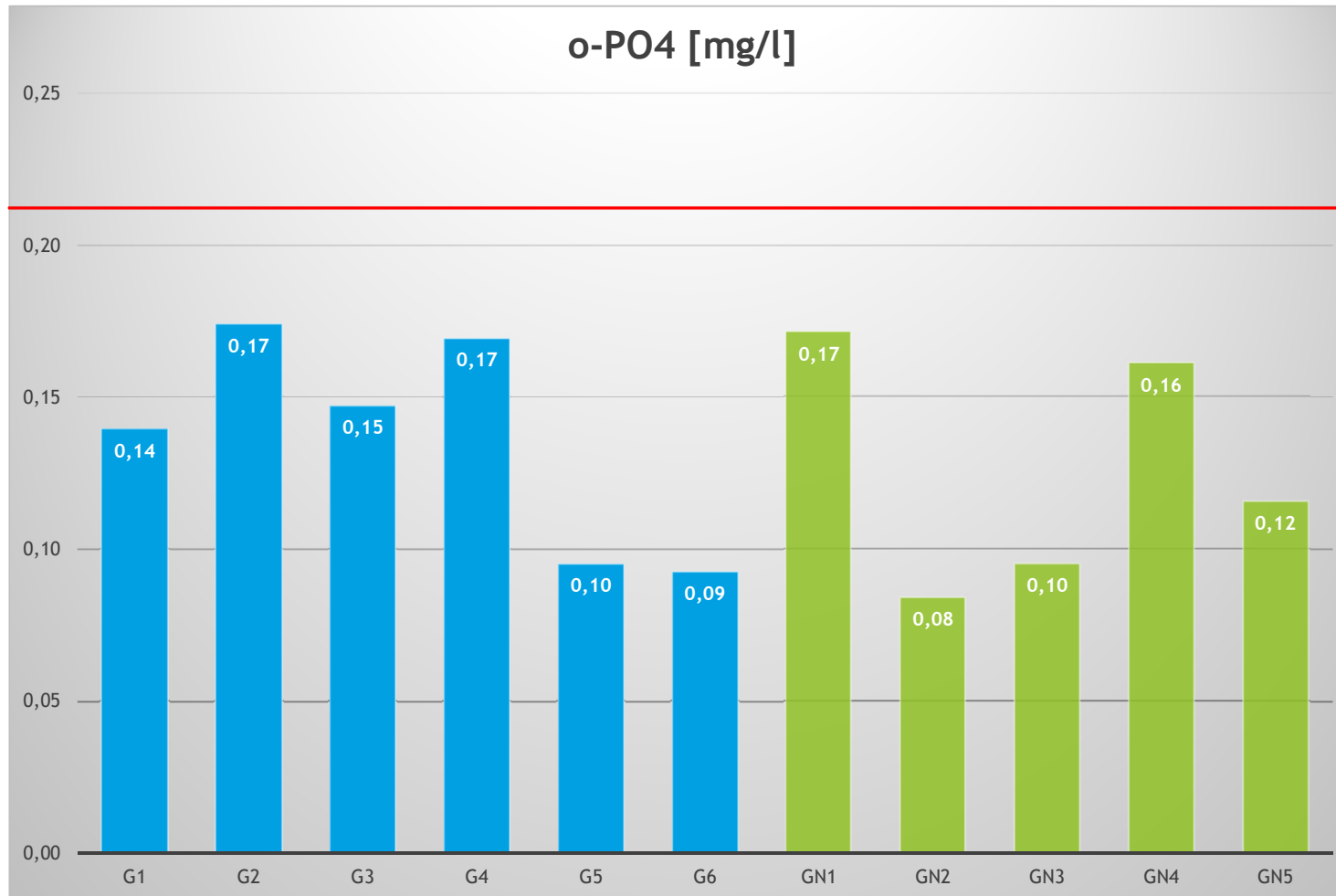
Messstellenplan Grubebach



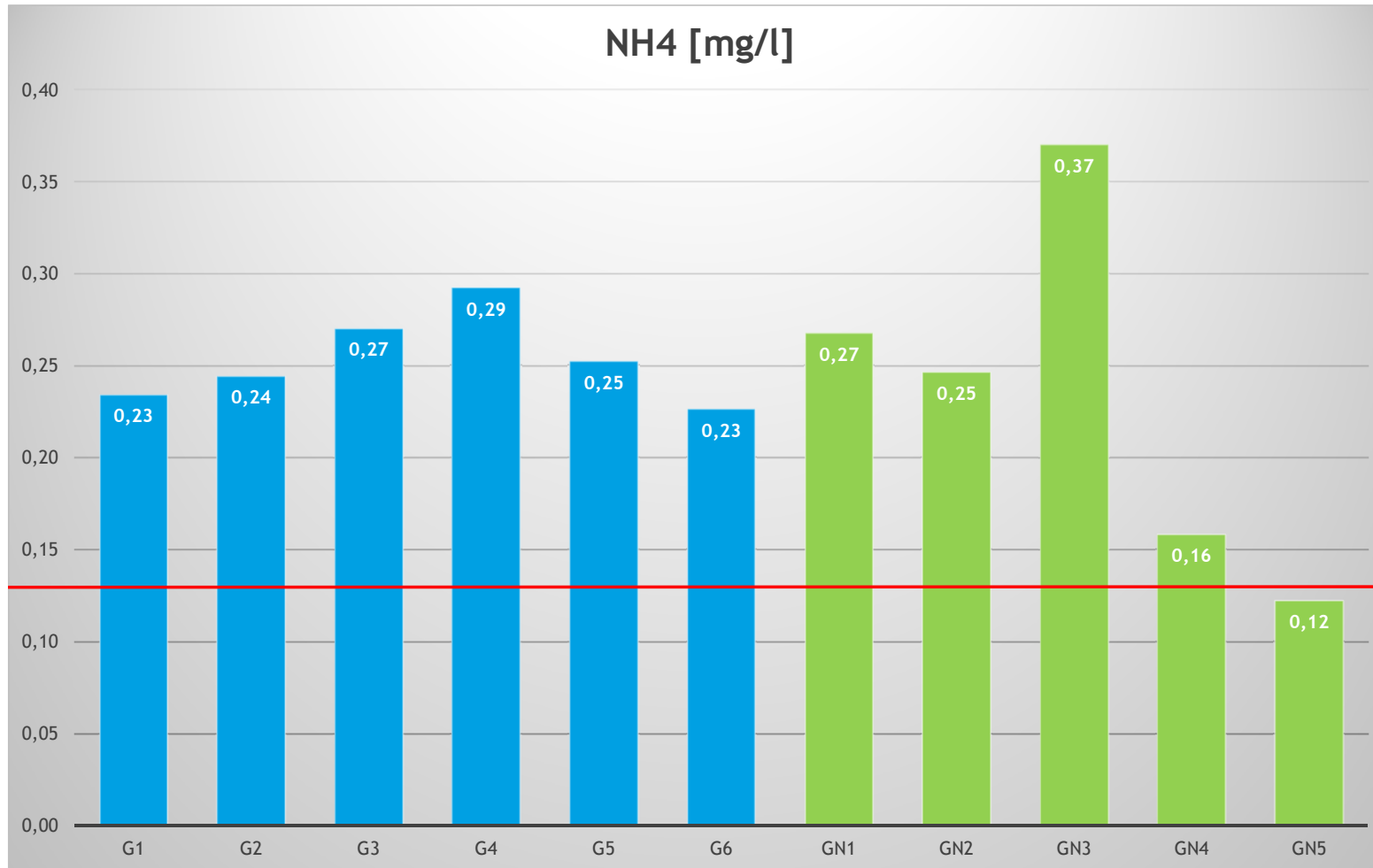
Hauptgewässer

Nebengewässer

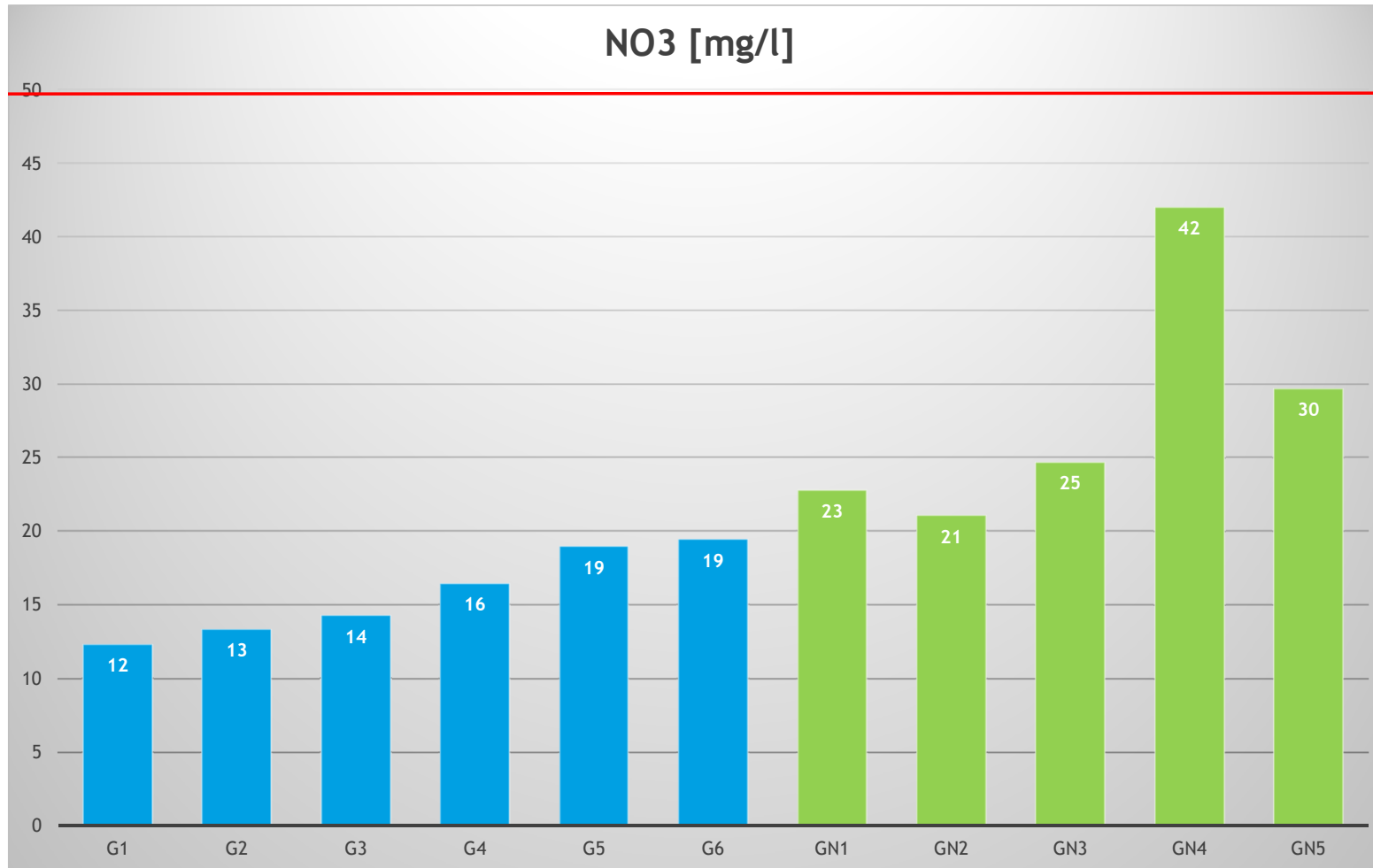
Mittelwerte aller Messpunkte Grubebach



Mittelwerte aller Messpunkte Grubebach



Mittelwert aller Messpunkte Grubebach



Derzeit beprobte Gewässer im Kreis Paderborn

- Altenau, von Gellinghausen bis zur Mündung in die Alme. (derzeit in der Auswertung)
- Rothe Bach, von der Quelle bis zur Mündung in die Lippe
- Haustenbach, von der Staumühler Straße (hinter der Senne) bis zur Kreisgrenze Gütersloh