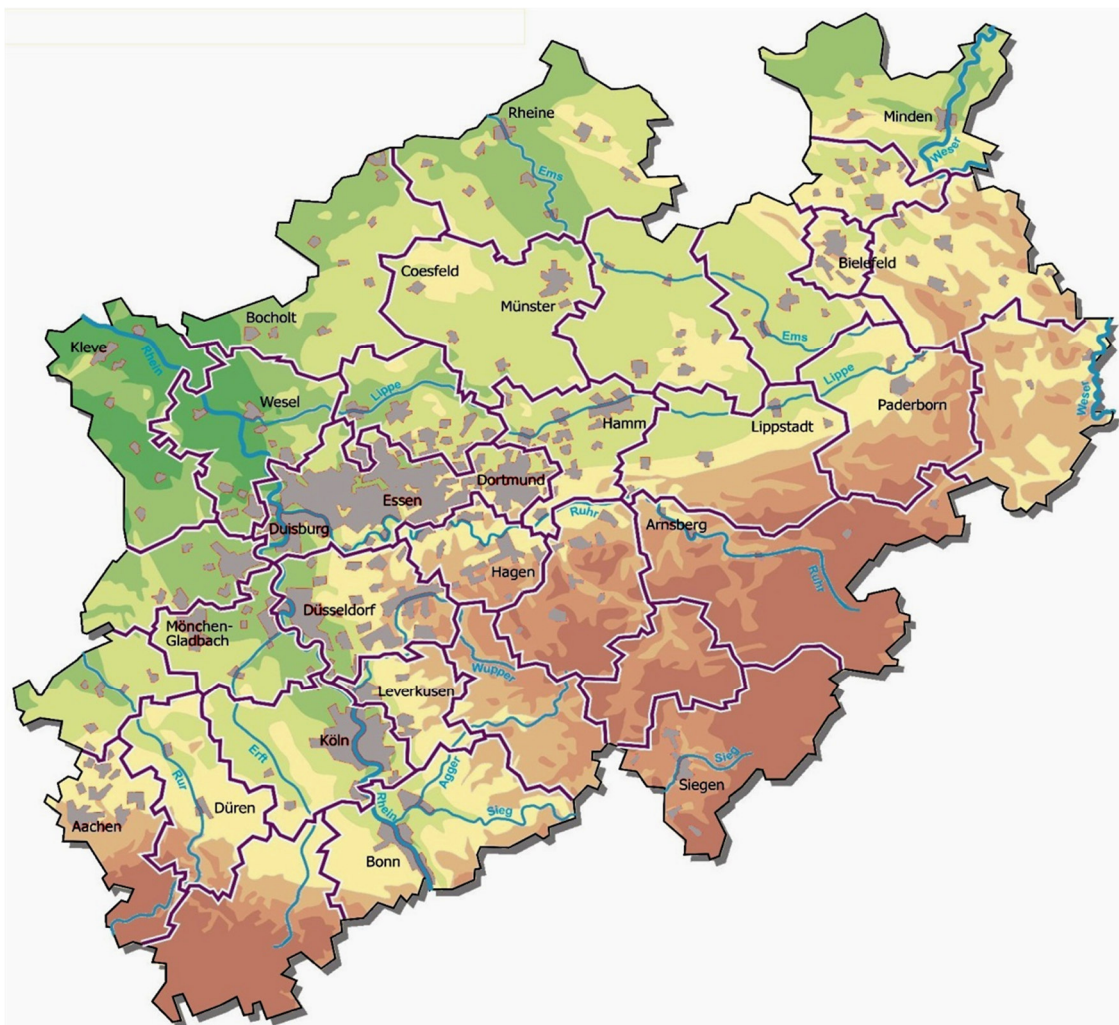


Getreide-, Öl- und Eiweißpflanzen  
Versuchsführer  
- Erntejahr 2019 -



Fachbereich Landbau, Nachwachsende Rohstoffe

Sachbereich Getreide, Öl- und Eiweißfrüchte

Heinrich Brockerhoff, Tel.: 0221/ 5340-514; E-mail: [heinrich.brockerhoff@lwk.nrw.de](mailto:heinrich.brockerhoff@lwk.nrw.de)

Heinz Koch, Tel.: 0221/ 5340-515; E-mail: [heinz.koch@lwk.nrw.de](mailto:heinz.koch@lwk.nrw.de)

Stand: 05.03.2019

Im Versuchsführer 2019 befinden sich die aktuellen Versuchsanstellungen des Fachbereiches Getreide-, Öl- und Eiweißpflanzen für das Jahr 2019.

Im Wesentlichen handelt es sich um Sortenversuche, bei denen die Ertragsleistung von zugelassenen Sorten und vielversprechenden Neuzulassungen auf für NRW repräsentativen Standorten getestet wird. Die Versuchsergebnisse sind die Grundlage für entsprechende Sortenempfehlungen zur Körner- und GPS-Nutzung.

Die Prüfung bei den anbaustarken Kulturen erfolgt mit unterschiedlichen Anbauintensitäten. Hierdurch kann die Sortengesundheit sicher beurteilt und bewertet werden.

In Sonderversuchen werden Stoppel- oder Spätsaatereignung sowie die N-Effizienz von Sorten getestet.

Neu ins Versuchsprogramm aufgenommen wurden Versuche zum Gemengeanbau von Getreide und Wintererbsen.

Weitere Informationen mit Versuchsergebnissen der Vorjahre und den Fachveröffentlichungen finden sie auf der Internetseite der Landwirtschaftskammer NRW unter ...

<http://www.landwirtschaftskammer.de/landwirtschaft/ackerbau/index.htm>

Unter <http://www.sortenberatung.de/> bietet die Landwirtschaftskammer NRW im Internet eine Beratungs- und Informationsplattform an.

**Inhaltsverzeichnis:**

<b>Kultur</b>	<b>Versuchsfrage</b>	<b>Seite</b>
Winterweizen	Welche Weizensorte steht in welchem Versuch?	4
	Landessortenversuch	5
	Spätsaatversuch	7
	Stoppelweizenversuch	8
	Sortenbeschreibung Winterweizen	9
Wintergerste	Landessortenversuch	10
	Spätsaatversuch Linien/Hybriden	12
Wintertriticale	Landessortenversuch	14
Winterroggen	Landessortenversuch	16
Winterraps	Landessortenversuch	18
	Versuch N-Effizienz von Sorten	20
Sommerweizen	Landessortenversuch	22
Sommerhafer	Landessortenversuch	24
Sommergerste	Landessortenversuch Futtergerste	26
	Landessortenversuch Braugerste	28
Ackerbohnen	Landessortenversuch	30
Futtererbsen	Landessortenversuch	31
Sojabohnen	Landessortenversuch	32
Blaue Lupinen	Landessortenversuch	33
Gemengeanbau	Wintergetreide mit Wintererbsen	34
Ganzpflanzensilage	Landessortenversuche Wintertriticale, Winterroggen und Mischungen	35
Spelzgetreide	Sorten Dinkel und Emmer Wachstumsregler Dinkel, Emmer und Einkorn	36
<b>Sonstige Informationen</b>		<b>Seite</b>
GPS-Koordinaten der Versuche		37
Kontaktdaten der Ansprechpartner in den Regionen		38

**Winterweizen: Welche Sorte steht in NRW in welchem Versuch?**

Winterweizen - welche Sorte steht in NRW in welchem Versuch?

	Sorte	Qualität	Zusatzinfo	Zulassung	BSA-Nr.:	Vertreiber	LSV	Spätsaat	Stoppelweizen
	Apostel	A		2016	4909	IG-Pflanzenzucht	x	x	x
	Argument	B		2018	5267	IG-Pflanzenzucht	x		x
	Asory	A		2018	5287	Secobra	x	x	x
	Benchmark	B		2015	4733	IG-Pflanzenzucht	x	x	x
	Bosporus	B		2016	4905	Limagrain	x	x	x
NEU	Campesino	B/C?			5470	Secobra	x		
Anhang	Chevignon	B			5997	Hauptsaaften	(x)		
	Elixer	C		2012	4257	Saaten Union	x	x	x
	Faustus	B		2015	4734	Saaten Union	x	x	
	Hymalaya	B	Hybride	2018	5357	Saaten Union	x		x
	Informer	B		2018	5246	Limagrain	x	x	x
	Kamerad	B		2017	5063	Hauptsaaften	x	x	x
	Kashmir	A		2016	4948	Syngenta Seeds	x	x	x
	KWS Fontas	A		2018	5257	KWS Saat	x		
	KWS Talent	B		2017	5088	KWS Saat	x	x	x
NEU	Lemmy	A?			5351	Saaten Union	x		
	LG Imposanto	B		2017	5103	Limagrain	x		x
	LG Initial	A		2018	5332	Limagrain	x	x	
Anhang	LG Mocca	C		2018	5328	Limagrain	(x)		
NEU	LG Vertikal	B/C?			5433	Limagrain	x		
	Licamero	A	SoWeizen	2015	WS 976	Secobra		x	
	Nemo	A		EU/F/2015	5565	Hauptsaaften	(x)		
	Porthus	B		2016	4919	Saaten Union	x	x	x
NEU	RGT Depot	A		2018	5333	RAGT	x		
	RGT Reform	A		2014	4560	RAGT	x	x	x
	Rubisko	A		EU/F/2012	4980	Hauptsaaften	x		
	Safari	C		2017	5156	Syngenta Seeds	x		
	Sheriff	C		2016	4875	Secobra	x		
NEU	SU Selke	A/B?			5404	Saaten Union	x		
	Tobak	B		2010	4122	Saaten Union	x	x	x

(x) = nicht auf allen Standortengruppen

**Winterweizen – Landessortenversuch nach Zuckerrüben, Kartoffeln, Mais oder Winterraps**

Versuchsfrage: Sortenprüfung von Winterweizen in 3 unterschiedlichen Intensitätsstufen

Versuchsanlage: 2-faktorielle Spaltanlage (Sorte + Intensität) mit jeweils 2 Wiederholungen

Prüfstandorte:

Anbaugebiet	Löss-standorte		Lehm-standorte			Sand-standorte	Höhenlagen West		
	Standort	Kerpen-Buir	Erkelenz Venrath	Neukirchen-Vluyn	Haus Düsse		Lage Heiden	Merfeld	Steinheim Breitenhaupt
Kreis	BM	HS	WES	SO	LIP	COE	HX	HSK	SO
Bodenart und Ackerzahl	L/85	uL/82	sL/67	uL/68	uL/65	S/28	L/68	sL/50	L/60
Saatstärke (Körner/m <sup>2</sup> )	280	280	310	325	325	330	350	380	350
Versuche	LSV, WP 2 + 3 BSV	LSV	LSV	LSV WP 2 + 3 EU	LSV	LSV	LSV	LSV	LSV

Hybridsorten mit 2/3 der aufgeführten Aussaatstärke!

Prüffaktor Intensitäten:

EC-Stadium	B 1		B 2		B 3	
	N	Pflanzenschutz	N	Pflanzenschutz	N	Pflanzenschutz
0						
13						
21						
(25)/29	nach DBE		nach DBE	0,7 - 1,0   CCC 720	nach DBE	0,7 - 1,0   CCC 720
31/32	nach DBE	0,5   Gexxo oder Manipulator	nach DBE	0,4-0,5   Gexxo/Manipulator + 0,15-0,2   Moddus und <b>nur</b> bei Bedarf ... 0,7   Folicur u/o 0,2   Talius + 0,4   Corbel	nach DBE	0,4-0,5   Gexxo/Manipulator + 0,15-0,2 Moddus 1,4   Capalo <b>nur</b> bei Bedarf ... + 1,25   Amistar Opti
33/34						
37						0,8   Elatus Era
39	nach DBE		nach DBE	1,0   Elatus Era	nach DBE	
49						
51						
55						
59/61				<b>nur</b> bei Bedarf ... 2,5   Osiris		2,5   Osiris

**Die N-Bedarfsermittlung nach DVO gibt den maximalen Rahmen für die Gesamtmenge vor**

Standardmaßnahmen:

Standorttypische Herbizidbehandlung im Herbst oder Frühjahr  
Insektizideinsatz nach Bedarf im Herbst und Frühjahr  
20 kg/ha Schwefel in Sulfatform zu Vegetationsbeginn

**Prüffaktor Sorten:**

	Sorte	Qualität	Hybride	Zulassung	BSA-Nr.	Züchter/Vertrieb	Prüfstatus	Löss	Lehm	Sand	Höhen	Bezugs-sorten	
	1	Apostel	A		2016	4909	IG-Pflanzenzucht	>3	x	x	x	x	
	2	Asory	A		2018	5287	Secobra	2	x	x	x	x	x
	3	Kashmir	A		2016	4948	Syngenta Seeds	2	x	x	x	x	x
	4	KWS Fontas	A		2018	5257	KWS Saat	2	x	x	x	x	x
	5	LG Initial	A		2018	5332	Limagrain	2	x	x	x	x	x
	6	RGT Reform	A		2014	4560	RAGT	>3	x	x	x	x	x
	7	Rubisko	A		EU/F/2012	4980	Hauptsaaen	>3	x	x	x	x	
	8	Argument	B		2018	5267	IG-Pflanzenzucht	2	x	x	x	x	x
	9	Benchmark	B		2015	4733	IG-Pflanzenzucht	>3	x	x	x	x	x
	10	Bosporus	B		2016	4905	Limagrain	3	x	x	x	x	x
	11	Faustus	B		2015	4734	Saaen Union	3	x	x	x	x	x
	12	Hymalaya	B	X	2018	5357	Saaen Union	2	x	x	x	x	x
	13	Informer	B		2018	5246	Limagrain	2	x	x	x	x	x
	14	Kamerad	B		2017	5063	Hauptsaaen	2	x	x	x	x	x
	15	KWS Talent	B		2017	5088	KWS Saat	2	x	x	x	x	x
	16	LG Imposanto	B		2017	5103	Limagrain	2	x	x	x	x	x
	17	Porthus	B		2016	4919	Saaen Union	3	x	x	x	x	x
	18	Tobak	B		2010	4122	Saaen Union	>3	x	x	x	x	
	19	Elixer	C		2012	4257	Saaen Union	>3	x	x	x	x	x
	20	Safari	C		2017	5156	Syngenta Seeds	2	x	x	x	x	x
	21	Sheriff	C		2016	4875	Secobra	>3	x	x	x	x	x
NEU	22	Lemmy	A		2018	5351	Saaen Union	1	x	x	x	x	x
NEU	23	RGT Depot	A		2018	5333	RAGT	1	x	x	x	x	x
NEU	24	SU Selke	A/B		2019?	5404	Saaen Union	1	x	x	x	x	x
NEU	25	Campesino	B/C		2019?	5470	Secobra	1	x	x	x	x	x
NEU	26	LG Vertikal	B/C		2019?	5433	Limagrain	1	x	x	x	x	x
Anhang	27	Chevignon	B		2019?	5997	Hauptsaaen	2	x	x(Vluyn)			
	28	Nemo	B		EU/F/2015	5565	Hauptsaaen	2	x				
Anhang	29	LG Mocca	C		2018	5328	Limagrain	1			x(Merfeld)		
								28	27	27	26	23	

**Winterweizen – Spätsaatung**

Versuchsfrage: Sortenprüfung von Winterweizensorten in der Spätsaat

Versuchsanlage: 1-faktorielle Blockanlage mit jeweils 3 Wiederholungen je Sorte

**Prüfstandorte:**

Anbaugebiet	Löss-standorte	Lehm-standorte Nordwest	Höhenlagen West
Standort	Kerpen-Buir	Haus Düsse Ostinghausen	Steinheim Breitenhaupt
Kreis	BM	SO	HX
Bodenart/Ackerzahl	L/85	uL/68	L/68
Saatstärke (Körner/m <sup>2</sup> )	330	360	425
Versuche	LSV	LSV	LSV

**Intensität:**

EC-Stadium	B 3	
	N	Pflanzenschutz
0		
13		
21		
(25) 29	nach DBE	0,7 - 1,0   CCC 720
31/32	nach DBE	0,4-0,5   Gexxo/Manipulator + 0,15-0,2 Moddus 1,4   Capalo <b>nur</b> bei Bedarf ... + 1,25   Amistar Opti
33/34		
37		0,8   Elatus Era
39	nach DBE	
49		
51		
55		
59/61		2,5   Osiris

Die N-Bedarfsermittlung nach DVO gibt den maximalen Rahmen für die Gesamtmenge vor

**Standardmaßnahmen:**

Standorttypische Herbizidbehandlung im Herbst oder Frühjahr

Insektizideinsatz nach Bedarf im Herbst und Frühjahr

20 kg/ha Schwefel in Sulfatform zu Vegetationsbeginn

**Prüffaktor Sorten:**

Nr.	Sorte	Qualität	Typ	Zulassung	BSA-Nr.	Vertrieb	NRW	Nieder-sachsen	Schleswig Holstein	Bezugs-sorten
							Kerpen-Buir Ostinghausen Steinheim- Breitenhaupt	Poppenburg Königslutter Höckelheim	...	
1	Apostel	A	Winterweizen	2016	4909	IG Pflanzenzucht	x	x	x	x
2	Asory	A	Winterweizen	2018	5287	Secobra	x	x		
3	Kashmir	A	Winterweizen	2016	4948	Syngenta Seeds	x			
4	LG Initial	A	Winterweizen	2018	5332	Limagrain	x	x	x	x
5	RGT Reform	A	Winterweizen	2014	4560	RAGT	x	x	x	x
6	Benchmark	B	Winterweizen	2015	4733	IG Pflanzenzucht	x	x	x	x
7	Bosporus	B	Winterweizen	2016	4905	Limagrain	x	x		
8	Faustus	B	Winterweizen	2015	4734	Saaten Union	x	x		
9	Informer	B	Winterweizen	2018	5246	Limagrain	x	x	x	x
10	Kamerad	B	Winterweizen	2017	5063	Hauptsäaten	x		x	
11	KWS Talent	B	Winterweizen	2017	5088	KWS Saat	x	x	x	x
12	Porthus	B	Winterweizen	2016	4919	Saaten Union	x		x	
13	Tobak	B	Winterweizen	2010	4122	Saaten Union	x		x	
14	Elixer	C	Winterweizen	2012	4257	Saaten Union	x	x	x	x
15	Licamero	A	Sommerweizen	2015	WS 976	Secobra	x	x		

Anzahl Sorten:

15

11

10

7

## Winterweizen – Stoppelweizeneignung

Versuchsfrage: Sortenprüfung von Winterweizensorten als Stoppelweizen  
 Versuchsanlage: 1-faktorielle Blockanlage mit jeweils 4 Wiederholungen je Sorte

### Prüfstandorte:

Anbaubereich	Löss-standorte	Lehm-standorte		Höhenlagen West
Standort	Kerpen-Buir	Neukirchen-Vluyn	Altenmellrich	Steinheim-Breitenhaupt
Kreis	BM	WES	SO	HX
Bodenart/Ackerzahl	L/85	sL/67	uL/68	L/68
Saatstärke (Körner/m <sup>2</sup> )	330	350	360	350
Versuche	LSV	LSV	LSV	LSV

### Intensität:

EC-Stadium	B 3	
	N	Pflanzenschutz
0		
13		
21		
(25)/29	nach DBE	0,7 - 1,0   CCC 720
31/32	nach DBE	0,4-0,5   Gexxo/Manipulator + 0,15-0,2 Moddus 1,4   Capalo (oder bei DTR-Gefahr 0,8 Input Classic) <b>nur</b> bei Bedarf ... + 1,25   Amistar Opti
33/34		
37		0,8   Elatus Era
39	nach DBE	
49		
51		
55		
59/61		2,5   Osiris oder bei DTR-Gefahr 0,8   Input classic + 0,6   Gladio

Die N-Bedarfsermittlung nach DVO gibt den maximalen Rahmen für die Gesamtmenge vor

#### Standardmaßnahmen:

Standorttypische Herbizidbehandlung im Herbst oder Frühjahr  
 Insektizideinsatz nach Bedarf im Herbst und Frühjahr  
 20 kg/ha Schwefel in Sulfatform zu Vegetationsbeginn

### Prüffaktor Sorten:

Nr.	Sorte	Qualität	Hybride	Zulassung	BSA-Nr.	Vertrieb
1	Apostel	A		2016	4909	IG-Pflanzenzucht
2	Asory	A		2018	5287	Secobra
3	Kashmir	A		2016	4948	Syngenta Seeds
4	RGT Reform	A		2014	4560	RAGT
5	Argument	B		2018	5267	IG-Pflanzenzucht
6	Benchmark	B		2015	4733	IG-Pflanzenzucht
7	Benchmark (Latitude)	B		2015	4733	IG-Pflanzenzucht
8	Bosporus	B		2016	4905	Limagrain
9	Himalaya (Hy)	B	x	2018	5357	Saaten Union
10	Informar	B		2018	5246	Limagrain
11	Kamerad	B		2017	5063	Hauptsaaen
12	KWS Talent	B		2017	5088	KWS Saat
13	Porthus	B		2016	4919	Saaten Union
14	LG Imposanto	B		2017	5103	Limagrain
15	Tobak	B		2010	4122	Saaten Union
16	Elixer	C		2012	4257	Saaten Union
17	Elixer (Latitude)	C		2012	4257	Saaten Union



**Sorteneigenschaften Winterweizen:**

Sorte	Vertrieb	Zulassung	Reife	Länge	Aus-winterung	Lager-neigung	Halm-bruch	Mehl-tau	Blatt-septoria	DTR	Gelb-rost	Braun-rost	Ähren-fusarium	Speizen-bräune	Fallzahl	Fallzahl-stabilität	Protein-gehalt	Sedi-wert	Bestandes-dichte	Kornzahl-je Ähre	TKM
Activus	IG-Pflanzenzucht	EU/?																			
Apostel	IG-Pflanzenzucht	2016	5	4	2	5	6	1	4	5	2	5	4	4	7	6	4	5	6	4	7
Argument	IG-Pflanzenzucht	2018	6	7	3	6	4	3	4	4	3	2	3		7		4	7	6	5	6
Asory	Secobra	2018	6	5	4	5	5	2	4	6	3	2	4		7		4	6	6	5	6
Benchmark	IG-Pflanzenzucht	2015	5	4	6	4	4	2	5	5	4	7	5	5	7	6	2	4	6	6	4
Bosporus	Limagrain	2016	6	5	3	4	5	2	4	4	2	4	4	4	7	6	2	5	5	6	5
Camposino	Secobra																				
Chevignon	Hauptsaat	EU/F/?	4	4	5	5		3	3		2	4	5	4	7	5	4	5	6	6	6
Elixer	Saat	2012	6	5	4	6	5	5	4	6	3	5	4	5	6	4	3	4	5	7	4
Faustus	Saat	2015	4	5	5	4	6	5	4	5	3	6	4	4	7	6	2	4	6	7	4
Himalaya	Saat	2018	6	6	5	6	6	2	4	5	3	2	4		6		2	6	6	7	5
Informier	Limagrain	2018	6	5	4	3	5	2	3	4	1	3	5		7		3	6	4	7	7
Kamerad	Hauptsaat	2017	6	3	4	3	5	1	3	5	2	3	3		7	4	3	4	4	6	6
Kashmir	Syngenta	2016	5	3	5	6	6	2	5	5	5	4	5	5	8	6	4	6	5	6	5
KWS Fontas	KWS Saat	2018	5	5	5	3	5	5	3	5	2	4	5		7		4	7	5	6	6
KWS Talent	KWS Saat	2017	5	5	4	5	6	3	4	4	2	2	5		7	6	2	5	6	6	5
Lemmy	Saat																				
LG Imposanto	Limagrain	2017	6	5	4	4	4	2	5	5	2	4	3		6	5	3	6	6	5	6
LG Initial	Limagrain	2018	6	5	5	3	3	2	4	6	1	5	4		7		4	6	4	8	4
LG Mocca	Limagrain	2018	6	4		4	5	3	5	5	5	2	6		5		1	2	5	7	6
LG Vertikal	Limagrain																				
Nemo	Hauptsaat	EU/F/2015	3	3	6	4		5	4		5	2	5		7	4	3	5	6	4	7
Porthus	Saat	2016	4	5	6	5	6	5	4	5	2	4	3	4	7	6	3	4	7	6	4
RGT Depot	RAGT	2018	6	4		3	5	2	4	7	1	3	5		7		4	6	4	7	7
RGT Reform	RAGT	2014	6	3	4	4	5	3	4	5	4	3	4	5	9	6	4	7	6	5	6
Rubisko	Hauptsaat	2012	4	3	6	3	6	5	5	4	3	2	3		5	5	4	5	6	4	6
Safari	Syngenta Seeds	2016	6	4	6	3	6	3	3	4	2	2	5		2		2	5	4	6	6
Sheriff	Secobra	2016	6	4	4	4	5	2	3	6	5	4	4	4	7	4	1	5	6	7	3
SU Selke	Saat																				
Tobak	Saat	2011	6	4	4	5	6	3	5	6	2	7	7	5	7	6	2	5	6	6	5

**Wintergerste - Landessortenversuch**

Versuchsfrage: Sortenprüfung von Wintergerstensorten

Versuchsanlage: 2-faktorielle Spaltanlage (Sorte + Intensität) mit jeweils 2 Wiederholungen

**Prüfstandorte:**

Anbaugebiet	Löss-standorte		Lehm-standorte			Sand-standorte	Höhenlagen West		
	Kerpen-Buir	Erkelenz Venrath	Neukirchen-Vluyn	Haus Düsse	Lage Heiden		Steinheim Breitenhaupt	Meerhof	Altenmellrich
Standort	Kerpen-Buir	Erkelenz Venrath	Neukirchen-Vluyn	Haus Düsse	Lage Heiden	Merfeld	Steinheim Breitenhaupt	Meerhof	Altenmellrich
Kreis	BM	HS	WES	SO	LIP	COE	HX	HSK	SO
Bodenart	L/85	uL/82	sL/67	uL/68	IS/65	S/28	L/68	sL/50	L/60
Ackerzahl	L/85	uL/82	sL/67	uL/68	IS/65	S/28	L/68	sL/50	L/60
Saatstärke (Körner/m <sup>2</sup> )	280	280	310	310	335	325	320	330	330
Versuche	LSV WP 3	LSV	LSV	LSV EU	LSV	LSV	LSV	LSV	LSV

**Prüffaktor Intensitäten:**

EC-Stadium	B 1		B 2	
	N	Pflanzenschutz	N	Pflanzenschutz
0				
13				
21				
25/29	nach DBE		nach DBE	
31/32	nach DBE	0,25 l Moddus	nach DBE	0,4-0,5 l Moddus + 0,75 l Input Classic
32/33				
37				
39/49	nach DBE		nach DBE	1,5 l Ceriax + 1,25 Amistar Opti + 0,3-0,4 l Cerone
51				
55				
59/61				

**Die N-Bedarfsermittlung nach DVO gibt den maximalen Rahmen für die Gesamtmenge vor Standardmaßnahmen:**

Standorttypische Herbizidbehandlung im Herbst

Insektizideinsatz nach Bedarf im Herbst und Frühjahr

Mangandüngung im Herbst bei Bedarf und/oder überwachsenen Beständen

20 kg/ha Schwefel in Sulfatform zu Vegetationsbeginn

**Prüffaktor Sorten:**

			Bundesland	Sandböden Nordwest	Lehmstandorte Nordwest	Höhenlagen Mitte/West	Löss
			Niedersachsen	Wehnen, Essen,	Borwede, Astrup, Buer	Mollenfelde	
			Hessen			Korbach, Eichhof	
Nr.	Typ 1	Typ 2	NRW	Merfeld	Haus Düsse, Lage-Heiden, Neukirchen-Vluyn	Steinheim, Meerhof, Altenmellrich,	Kerpen-Buir, Venrath
1		mz	Quadriga	x	x	x NRW/NDS	x
2		mz	KWS Meridian	x NRW	x	x	x
3		mz	KWS Kosmos	x	x	x	x
4		mz	KWS Higgins	x	x	x	x
5		mz	KWS Orbit	x	x	x	x
6		mz	Mirabelle	x	x	x	x
7		mz	Pixel	x	x	x	x
8		mz	SU Jule	x	x	x	x
9		mz	KWS Flemming (3661)	x	x	x	x
10		mz	Melia (3715)	x	x	x	x
11		mz	Journey	x	x	x	x
12		mz	Diadora (3649)	x	x	x	x
13	Virus	mz	Paradies (3643)	x	x	x	x
14	Hy	mz	Toreroo	x	x	x	x
15	Hy	mz	SY Galileo (GW 3612)	x	x	x	x
16	Hy	mz	SY Baracooda (GW 3614)	x	x	x	x
17	Hy	mz	Jettoo	x	x	x	x
18	2G	mz	Joker (2G)	x	x	x	x
19	2G	mz	KWS Keeper (2G)	x	x	x	x
20	2G	mz	SU Ellen (2G)			x NRW/Hessen	x
21	2G	mz	NORD (3723)	x	x	x	x
22	2G	zz	Valerie (3670)	x	x	x	x
23	Lati	mz	KWS Orbit (Latitude XL)	x (NRW)	x (NRW)	x (NRW)	x
24	Lati	mz	SU Jule (Latitude XL)	x (NRW)	x (NRW)	x (NRW)	x
25		zz	KWS Infinity	x			
26	WBr	zz	KWS Liga				x
27	WBr	mz	KWS Faro (3667)				x

24

23

24

26

**Wintergerste – Spätsaatvergleich Liniensorten / Hybriden**

Versuchsfrage: Sortenprüfung von 2 Liniensorten und 2 Hybriden in Spätsaat  
Aussaat der Spätsaat 2-3 Wochen später als die Normalsaat  
Aussaatstärke gegenüber der Normalsaat um 10 Prozent erhöht

Versuchsanlage: 2-faktorielle Spaltanlage (Sorte + Intensität) mit jeweils 2 Wiederholungen

**Prüfstandorte:**

Anbaugbiet	Löss	Lehmstandorte		Höhenlagen
Standort	Kerpen-Buir	Neukirchen -Vluyn	Haus Düsse	Steinheim- Breitenhaupt
Kreis	BM	WES	SO	HX
Bodenart/Ackerzahl	L/85	sL/67	uL/68	L/68
Saatstärke (Körner/m <sup>2</sup> )	Linie 308 Hybride 205	Linie 340 Hybride 230	Linie 340 Hybride 230	Linie 352 Hybride 234
Saatzeiten versuch	x	x	x	x

**Prüffaktor Intensitäten:**

EC-Stadium	B 1		B 2	
	N	Pflanzenschutz	N	Pflanzenschutz
0				
13				
21				
25/29	nach DBE		nach DBE	
31/32	nach DBE	0,25 l Moddus	nach DBE	0,4-0,5 l Moddus + 0,75 l Input Classic
32/33				
37				
39/49	nach DBE		nach DBE	1,5 l Ceriax + 1,25 Amistar Opti + 0,3-0,4 l Cerone
51				
55				
59/61				

Die N-Bedarfsermittlung nach DVO gibt den maximalen Rahmen für die Gesamtmenge vor

**Standardmaßnahmen:**

Standorttypische Herbizidbehandlung im Herbst

Insektizideinsatz nach Bedarf im Herbst und Frühjahr

Mangandüngung im Herbst bei Bedarf und/oder überwachsenen Beständen

20 kg/ha Schwefel in Sulfatform zu Vegetationsbeginn

**Prüffaktor Sorten:**

			Bundesland	Sandböden Nordwest	Lehmstandorte Nordwest	Höhenlagen Mitte/West	Löss
			Niedersachsen		Astrup		
			Hessen			Fritzlar, Eichhof	
Nr.	Typ 1	Typ 2	<b>NRW</b>		Haus Düsse, Neukirchen-Vluyn	Steinheim	Kerpen-Buir
1		mz	Quadriga		x	x NRW/NDS	x
2		mz	KWS Orbit		x	x	x
3	Hy	mz	Toreroo		x	x	x
4	Hy	mz	SY Galileo (GW 3612)		x	x	x
				0	4	4	4



**Wintertriticale - Landessortenversuch**

Versuchsfrage: Sortenprüfung von Wintertriticalesorten

Versuchsanlage: 2-faktorielle Spaltanlage (Sorte + Intensität) mit jeweils 2 Wiederholungen

**Prüfstandorte:**

Anbaugebiet	Lehmstandorte Nordwest			Sand- standorte	Höhenlagen West	
	Neukirchen -Vluyn	Haus Düsse	Lage Heiden		Merfeld	Meerhof
Standort	Neukirchen -Vluyn	Haus Düsse	Lage Heiden	Merfeld	Meerhof	Alten- mellrich
Kreis	WES	SO	LIP	COE	HSK	SO
Bodenart/Ackerzahl	sL/67	uL/68	uL/65	S/28	sL/50	L/60
Saatstärke (Körner/m <sup>2</sup> )	270	270	290	295	330	270
Versuche	LSV	LSV WP 2	LSV	LSV	LSV	LSV

**Prüffaktor Intensitäten:**

EC-Stadium	B 1		B 2	
	N	Pflanzenschutz	N	Pflanzenschutz
0				
13				
21				
25/29	nach DBE		nach DBE	
31/32	nach DBE	0,7   CCC	nach DBE	1,0   CCC + 0,1   Moddus + 1,0   Ceralo
33/39				1,6   Capalo + 0,25 - 0,4   Medax Top + Turbo
37/39	nach DBE		nach DBE	
49				
51				
59/61				0,75   Skyway Xpro + 1,25   Osiris

**Die N-Bedarfsermittlung nach DVO gibt den maximalen Rahmen für die Gesamtmenge vor****Standardmaßnahmen:**

Standorttypische Herbizidbehandlung im Herbst oder Frühjahr

Insektizideinsatz nach Bedarf im Herbst und Frühjahr

20 kg/ha Schwefel in Sulfatform zu Vegetationsbeginn



**Winterroggen**

Versuchsfrage: Sortenprüfung von Winterroggensorten

Versuchsanlage: 2-faktorielle Spaltanlage (Sorte + Intensität) mit jeweils 2 Wiederholungen

**Prüfstandorte:**

Anbaugebiet	Lehm-standorte		Sand-standorte
Standort	Neukirchen -Vluyn	Lage Heiden	Merfeld
Kreis	WES	LIP	COE
Bodenart/Ackerzahl	sL/67	uL/65	S/28
Saatstärke (Körner/m <sup>2</sup> )	230	230	240
Versuche	LSV	LSV WP 3	LSV

**Prüffaktor Intensitäten:**

EC-Stadium	B 1		B 2	
	N	Pflanzenschutz	N	Pflanzenschutz
0				
13				
21				
25/29	nach DBE		nach DBE	
30				
31/32	nach DBE	0,7-1,0   CCC	nach DBE	1,2   CCC + 0,1-0,2   Moddus (+ 1,0   Ceralo)
33				
37/39	nach DBE		nach DBE	1,0   Osiris + 1,0   Diamant (+ 0,3 - 0,5   Cerone 660)
49				
51/59				1,0   Elatus Era

**Die N-Bedarfsermittlung nach DVO gibt den maximalen Rahmen für die Gesamtmenge vor****Standardmaßnahmen:**

Standorttypische Herbizidbehandlung im Herbst oder Frühjahr

Insektizideinsatz nach Bedarf im Herbst und Frühjahr

20 kg/ha Schwefel in Sulfatform zu Vegetationsbeginn



**Prüffaktor Sorten:**

	Nr.:	Sorte	Bezugs sorten	Zulassung	BSA-Nr.	Vertrieb	Prüfstatus NRW
	1	SU Forsetti	x	2013	1315	Saaten Union	>3
	2	SU Performer	x	2013	1324	Saaten Union	>3
	3	SU Cossani	x	2014	1365	Saaten Union	>3
	4	KWS Daniello	x	2016	1458	KWS Saat	>3
	5	KWS Binntto	x	2017	1493	KWS Saat	3
	6	KWS Eterno	x	2017	1499	KWS Saat	3
	7	KWS Serafino	x	EU/2017	1554	KWS Saat	2
NEU	8	KWS Trebiano	x	EU/2017 ?	1608	KWS Saat	1
NEU	9	Piano	x	2019?	1620	Saaten Union	1
	10	SU Performer mit 10% Populationsroggen		2013	1324	Saaten Union	2

**Sorteneigenschaften Winterroggen:**

Sorten	Sortentyp	Vertrieb	Zulassung	Reife	Pflanzen- länge	Lager	Halm- knicken	Mehltau	Rhynchos- porium	Braun- rost	Mutter- korn	Fallzahl	Fallahl- stabilität	Protein- gehalt	Bestandes- dichte	Kornzahl je Ähre	TKM
KWS Binntto	Hybride	KWS Saat	2017	5	4	3	3	5	3	3	4	7		4	6	6	6
KWS Daniello	Hybride	KWS Saat	2016	5	4	5	5	3	4	3	4	7		4	7	6	5
KWS Trebiano	Hybride	KWS Saat	2018	5	4	4	4	4	3	3	4	8		5	7	6	5
KWS Eterno	Hybride	KWS Saat	2017	5	4	5	4	5	4	2	4	7		3	7	5	4
KWS Serafino	Hybride	KWS Saat	EU/2017	5	5	5	6	3	3	3	3	8		4	6	7	5
Piano	Hybride	Saaten Union															
SU Cossani	Hybride	Saaten Union	2014	5	4	4	5	3	5	5	5	6		5	7	5	5
SU Forsetti	Hybride	Saaten Union	2013	5	4	4	6	4	5	6	5	6		5	7	5	5
SU Performer	Hybride	Saaten Union	2013	5	4	5	6	4	4	5	6	8		4	8	5	5

**Winterraps**

Versuchsfrage: Sortenprüfung von Winterrapsorten

**Prüfstandorte:**

Anbauggebiet	Löss-standorte	Lehmstandorte - Nordwest			Sand-standorte	Höhenlagen West	
Standort	Kerpen -Buir	Haus Düsse	Lage Heiden	Wülfrath	Nordkirchen	Meerhof	Rüthen
Kreis	BM	SO	LIP	ME	COE	HSK	SO
Bodenart	L/85	uL/68	IS/65	sL/65	S/28	sL/50	tL/60
Ackerzahl							
Saatstärke (Kö/m <sup>2</sup> )	50	50	50	50	50	55	50
Versuche	LSV N-Effizienz	LSV WP 2 + 3 BSV + EU	LSV	LSV	LSV	LSV	LSV

**Behandlungsintensitäten:**

EC-Stadium	B 1		B 2	
	N	Pflanzenschutz	N	Pflanzenschutz
0				
10				
11				
14				Fungizid/WR nach Bedarf
15/16				
30/31	nach DBE		nach DBE	0,8 - 1,0 l Tilmor + 300 g/ha Bor
32/33				
51/53				
60				
65				0,5 l Cantus Gold
69				

**Die N-Bedarfsermittlung nach DVO gibt den maximalen Rahmen für die Gesamtmenge vor****Standardmaßnahmen:**

Standorttypische Herbizidbehandlung im Herbst

Insektizideinsatz nach Bedarf im Herbst und Frühjahr

N-Düngung im Frühjahr an Entwicklung anpassen! In der Regel 2 N-Gaben

30 kg/ha Schwefel in Sulfatform zu Vegetationsbeginn

**Prüffaktor Sorten:**

Nr.	Bezugsorten	Prüfjahre	RAW	Sorte	Eigenschaften	Typ	Anzahl LSV- Standorte 2018	Zulassung/ Jahrgang	Züchter/ Vertrieb	Anbaubereich									
										Östl. Hügelland	Geest	Marsch	Sand Nord- hannover	Sand Nordwest	Lehm Nordwest	Lehm Süd- hannover	Höhen Mitte/Wes- t	Hessen	
										Futterkam- p, Kastorf, Loit, Bovenau	Schuby, Schafstedt	Otterndorf , Sönke- Nissen- Koog, Elskop	Wehnen, Ohrensen, Holtorfslöh, Merfeld	Poppenburg, Königslutter, Astrup, Groß Munzel, Borwede, Kerpen-Buir, Haus Düsse, Wülfrath, Lage/Heiden	Mollenfeld- e, Deensen, Meerhof, Berlingsen	Bad Hersfeld, Korbach, Friedberg, Fritzlar			
1	x	3	3284	Avatar		H	74	2011	NPZ	X	X	X	X	X	X	X	X		
2	x	3	3961	Penn		H	74	2014	NPZ	X	X	X	X	X	X	X	X		
3		3	4446	Arazzo		H	50	2013 (EU)	RAGT	X	X		X	X	X	X	X		
4		3	4423	Attletick		H	47	2013 (EU)	RAGT				X	X	X	X	X		
5	x	3	4226	Bender		H	74	2015	DSV	X	X	X	X	X	X	X	X		
6		3	4687	DK Exception		H	62	2014 (EU)	Monsanto		X	X	X	X	X	X	X		
7	x	3	4702	Trezzor		H	74	2015 (EU)	RAGT	X	X	X	X	X	X	X	X		
8	x	3	4471	Hattrick		H	74	2016	NPZ	X	X	X	X	X	X	X	X		
9	x	3	4100	Alvaro KWS		H	74	2015 (EU)	KWS Saat	X	X	X	X	X	X	X	X		
10	x	2	4852	DK Expansion		H	62	2015 (EU)	Monsanto	X	X	X	X	X	X	X	X		
11	x	2	4934	PT 256		H	74	2015 (EU)	Pioneer	X	X	X	X	X	X	X	X		
12	x	1	4686	Cristiano KWS		H	14	2015 (EU)	KWS Saat	X	X	X	X	X	X	X	X		
13	x	2	4502	Muzzical		H	74	2016	RAGT	X	X	X	X	X	X	X	X		
14		2	4612	INV 1055		H	35	2016	Bayer/BASF	X	X	X	X	X	X	X	X		
15	x	2	4793	Puzzle		H	74	2017	NPZ	X	X	X	X	X	X	X	X		
16	x	1	4987	Fossil		H		2018 ?	NPZ	X	X	X	X	X	X	X	X		
17	x	2	4757	Architect	V	H	74	2017	Limagrain	X	X	X	X	X	X	X	X		
18	x	1	4766	Advocat	V	H		2017	agrain/Bay	X	X	X	X	X	X	X	X		
19	x	1	5015	Algarve	V	H		2018 ?	Limagrain	X	X	X	X	X	X	X	X		
20	x	1	5145	Ludger	V	H		2018 ?	DSV	X	X	X	X	X	X	X	X		
21		3	3963	Mentor	K	H	9	2014	NPZ		(X)	X							
22		1	4999	Aristoteles	K	H		2018 ?	Limagrain		(X)	X	X	X	X	X	X		
23		1	5023	SY Alix	K	H		2018 ?	Syngenta		(X)	X	X	X	X	X	X		
								Summe:	23	18	22	21	22	22	22	22	21		

**Versuch zur N-Effizienz von Winterrapsorten (Kerpen-Buir):**

EC-Stadium	B 1		B 2	
	N	Pflanzenschutz	N	Pflanzenschutz
0				
10				
11				
14				Fungizid/WR nach Bedarf
15/16				
30/31	nach DBE		nach DBE	0,8 - 1,0 l Tilmor + 300 g/ha Bor
32/33				
51/53				
60				
65				0,5 l Cantus Gold
69				

**Die N-Bedarfsermittlung nach DVO gibt den maximalen Rahmen für die Gesamtmenge vor**

**Standardmaßnahmen:**

Standorttypische Herbizidbehandlung im Herbst

Insektizideinsatz nach Bedarf im Herbst und Frühjahr

N-Düngung im Frühjahr an Entwicklung anpassen! In der Regel 2 N-Gaben

30 kg/ha Schwefel in Sulfatform zu Vegetationsbeginn

N-Düngung nur eine Gabe; 50 Prozent der N-Menge im Vergleich zum LSV

Nr.	Prüf-dauer	RAW	Sorte	Typ	Eigen-schaften	Zulassung	Vertrieb
1	3	3284	Avatar	Hy		2011	NPZ/Rapool
2	3	4226	Bender	Hy		2015	DSV/Rapool
3	2	4757	Architect	Hy	V	2017	Limagrain
4	3	4502	Muzzical	Hy		2015EU	RAGT
5	2	4852	DK Expansion	Hy		2015EU	Monsanto
6	3	3961	Penn	Hy		2014	NPZ/Rapool
7	3	4695	PX 113	Hy		EU/13	Pioneer
8	1	4999	Aristoteles	Hy	K	2018	Limagrain

**Sorteneigenschaften Winterraps:**

Sorten	Sortentyp	Vertrieb	Zulassungsjahr	Entwicklung vor Winter	Blühbeginn	Reife	Reifeverzögerung Stroh	Pflanzenlänge	Lager	Ölgehalt	Glucosinolatgehalt	TKM	Korn-ertrag	Ölertrag
Advocat	Hybride	Limagrain/Baywa	2017	5	3	5	6	6	3	7	3	4	9	8
Algarve	Hybride	Limagrain	2018	5	3	5	5	5	3	8	3	4	9	9
Alvaro KWS	Hybride	KWS Saat	PL 2015	5	3	4	4	6	3	6	3	4	8	7
Arazzo	Hybride	RAGT	DK 2013	5	2	4	4	5	3	6		4	9	8
Architect	Hybride	Limagrain	2018	5	3	5	4	6	3	7	3	4	8	8
Aristoteles	Hybride	Limagrain	2018	5	4	5	5	5	3	6	3	4	7	6
Attletick	Hybride	RAGT	F 2013	5	3	5	4	5	3	7		4	7	7
Avatar	Hybride	Rapool	2011	5	2	4	4	5	3	8	3	4	7	7
Bender	Hybride	Rapool	2015	5	3	5	6	5	3	9	3	4	8	9
Christiano KWS	Hybride	KWS Saat	EU 2015											
DK Exception	Hybride	Monsanto	F 2014	5	4	5		5	3	7		5	9	9
DK Expansion	Hybride	Monsanto	EU	5	3	5		7	3	7			9	9
Fossil	Hybride	Rapool	2018	5	3	5	5	6	3	7	3	4	9	8
Hattrick	Hybride	Rapool	2016	5	3	5	4	5	3	8	3	4	8	9
INV 1055	Hybride	Bayer	2016	5	2	5	6	5	3	8	3	4	8	8
Ludger	Hybride	Rapool	2018	5	3	5	4	5	3	8	3	4	9	9
Muzzical	Hybride	RAGT	2016	5	2	5	5	5	3	7	3	5	8	9
Penn	Hybride	Rapool	2014	5	3	5	5	5	3	7	3	5	8	8
Puzzle	Hybride	Rapool	2018	5	2	5	4	5	3	6	3	4	9	9
PT 256	Hybride	Pioneer	EU	5	4	5		4	3	8			8	8
SY Alix	Hybride	Syngenta Seeds	2018	5	3	5	4	5	3	6	3	4	6	6
Trezzor	Hybride	RAGT	EU 2014	5	3	5	4	5	3	7			8	8

**Sommerweizen**

Versuchsfrage: Sortenprüfung von Sommerweizensorten

Versuchsanlage: 2-faktorielle Spaltanlage (Sorte + Intensität) mit jeweils 2 Wiederholungen

**Prüfstandorte:**

Anbauggebiet	Lehm/Löss	
Standort	Kerpen-Buir	Lage-Heiden
Kreis	BM	LIP
Bodenart und Ackerzahl	L/85	uL/65
Saatstärke (Körner/m <sup>2</sup> )	300	320
Versuche	LSV, EU	LSV, EU WP 2, 3

**Prüffaktor Intensitäten:**

EC-Stadium	B 1		B 2	
	N	Pflanzenschutz	N	Pflanzenschutz
0	nach DBE		nach DBE	
13				
21				
25/29				
30				
31/32		0,5   CCC 720		1,5   CCC 720 1,6   Capalo (+ 1,5   Amistar Opti)
33/37	nach DBE		nach DBE	
39/51				0,8   Elatus Era
55				
59/61				

**Die N-Bedarfsermittlung nach DVO gibt den maximalen Rahmen für die Gesamtmenge vor**

**Standardmaßnahmen:**

Standorttypische Herbizidbehandlung im Herbst oder Frühjahr

Insektizideinsatz nach Bedarf im Herbst und Frühjahr

20 kg/ha Schwefel in Sulfatform zu Vegetationsbeginn

**Prüffaktor Sorten:**

	Sorte	Qualität	Zulassung	BSA-Nr.	Züchter/Vertrieb	Prüf-status	Bezugs-sorten	
LSV	1	Quintus	A	2013	959	Saaten Union	>3	X
	2	Licamero	A	2014	976	Secobra	>3	x
	3	KWS Mistral	A	2015	991	KWS Saat	>3	X
	4	Servus	A	2016	1009	Hauptsaaen	3	X
	5	Anabel	E	EU/ ?		IG-Pflanzenzucht	3	
	6	Jasmund	A	2018	1048	IG-Pflanzenzucht	2	X
	7	KWS Starlight	A	2019	1080	KWS Saat	1	X
	8	SU Ahab	E	2019?	1071	Saaten Union	1	X
EU	1	Cornetto	A	2013	958	Baywa	EU VGS	
	2	KWS Sharki	E	2016	1013	KWS Saat	EU VGS	
	3	Pexeso	E	EU/ ?		Hauptsaaen	EU Prüfsorte	
	4	Zenon	E	2016	1018	Limagrain	EU VGS	

**Sorteneigenschaften:**

Sorte	Vertrieb	Zulassung	Reife	Länge	Lager-neigung	Mehl-tau	Blatt-septoria	DTR	Gelb-rost	Braun-rost	Ähren-fusari-um	Spelzen-bräune	Fallzahl	Fallzahl-stabilität	Protein-gehalt	Sedi-wert	Bestand-es-dichte	Kornzahl-je Ähre	TKM
LSV	Anabel	IG-Pflanzenzucht	EU 2014	5	3	5	1	5	2	5			8		6	9	6	6	4
LSV	Jasmund	IG-Pflanzenzucht	2018	5	3	3	3	5	4	5	5		7	5	7	9	5	7	5
LSV	KWS Mistral	KWS Saat	2015	5	5	5	4	6	5	5	5		7	5	7	9	4	7	7
LSV	KWS Starlight	KWS Saat	2018	6	6	5	6	4	3	4	4		5		6	9	5	6	6
LSV	Licamero	Secobra	2014	5	4	5	4	4	4	7	3		5	5	7	9	5	5	7
LSV	Quintus	Saaten-Union	2013	5	5	4	6	4	2	3	3		6	5	7	9	5	5	6
LSV	Servus	Hauptsaaen	2016	5	3	3	2	4	3	6	5		8	6	7	9	4	8	6
LSV	SU Ahab	Saaten-Union	2018 ?	5	4	3	5	5	4	4	5		8		7	9	4	6	8
EU	Cornetto	Baywa	2013	6	5	5	2	6	5	4	5		8	6	6	7	3	6	7
EU	KWS Sharki	KWS Saat	2016	5	5	7	5	4	3	6	5		7	5	8	9	5	4	8
EU	Pexeso	Hauptsaaen	EU/?	5	3	4	5	5	3	4	3		7		6	9	5	6	7
EU	Zenon	Limagrain	2016	6	5	3	4	4	4	4	4		7	6	9	9	5	8	5

**Sommerhafer**

Versuchsfrage: Sortenprüfung von Sommerhaferarten

Versuchsanlage: 2-faktorielle Spaltanlage (Sorte + Intensität) mit jeweils 2 Wiederholungen

**Prüfstandorte:**

Anbaugebiet	Lehm		Höhenlagen
Standort	Kerpen-Buir	Lage-Heiden	Altenmellrich
Kreis	BM	LIP	SO
Bodenart und Ackerzahl	L/85	uL/65	L/60
Saatstärke (Körner/m <sup>2</sup> )	290	300	300
Versuche	LSV	LSV WP 2, 3	LSV

**Prüffaktor Intensitäten:**

EC-Stadium	B 1		B 2	
	N	Pflanzenschutz	N	Pflanzenschutz
0	nach DBE		nach DBE	
13				
21				
25/29				
30				
31/32				(0,2 - 0,3   Moddus)* 0,2   Vegas
33	nach DBE		nach DBE	
37				
39/49		1,25   CCC		1,5 - 2,0   CCC 1,5   Orisis
51				
55				
59/61				

**Die N-Bedarfsermittlung nach DVO gibt den maximalen Rahmen für die Gesamtmenge vor****Standardmaßnahmen:**

Standorttypische Herbizidbehandlung im Frühjahr

Insektizideinsatz nach Bedarf im Herbst und Frühjahr

20 kg/ha Schwefel in Sulfatform zu Vegetationsbeginn

\* = nur bei Bedarf



**Prüffaktor Sorten:**

	Sorte	Spelzfarbe	Zulassung	BSA-Nr.	Züchter/Vertrieb	Prüfstatus	Bezugs-sorten	Prüfung auf ...	
								Lehm	Sand
1	Max	gelb	2008	1378	IG-Pflanzenzucht	>3	X	x	x
2	Symphony	weiss	2012	1479	Saaten-Union	>3	x	x	x
3	Apollon	gelb	2014	1535	Saaten-Union	>3	X	x	x
4	Harmony	weiss	2015	1558	Saaten-Union	>3	X	x	x
5	Delfin	gelb	2016	1585	Hauptsaat	3	X	x	x
6	Armani	gelb	2016	1593	IG-Pflanzenzucht	2	X	x	x
7	Lion	gelb	2019	1644	Saaten-Union	1	X	x	x

**Sorteneigenschaften:**

Sorten	Spelzfarbe	Zulassung	Vertrieb	Reife	Pflanzenlänge	Lager	Halmknicken	Reifeverzögerung Stroh	Mehltau	Sortierung > 2,5 mm	hl-Gewicht	Anteil nicht entzelter Körner	Bestandesdichte	Kornzahl je Rispe	TKM
Apollon	gelb	2014	Saaten-Union	5	6	4	4	6	6	9	6	2	4	4	8
Armani	gelb	2016	IG-Pflanzenzucht	5	3	4	4	5	2	7	4	2	6	5	6
Delfin	gelb	2016	Hauptsaat	5	5	4	4	7	1	6	6	4	5	5	8
Harmony	gelb	2015	Saaten-Union	5	5	4	4	5	1	8	6	4	4	4	9
Lion	gelb	2018	Saaten-Union	5	5	5	4	5	6	7	7	2	4	8	6
Max	gelb	2008	IG-Pflanzenzucht	5	4	7	6	4	5	6	7	4	5	6	5
Symphony	weiß	2012	Saaten-Union	5	6	4	5	5	5	8	6	5	4	6	7

**Sommergerste Futternutzung**

Versuchsfrage: Sortenprüfung von Sommergerstensorten - Futternutzung

Versuchsanlage: 2-faktorielle Spaltanlage (Sorte + Intensität) mit jeweils 2 Wiederholungen

**Prüfstandorte:**

Anbaugbiet	Lehm	Höhenlagen
Standort	Lage-Heiden	Altenmellrich
Kreis	LIP	SO
Bodenart und Ackerzahl	uL/65	L/60
Saatstärke (Körner/m <sup>2</sup> )	280	320
Versuche	LSV	LSV, WP 3

**Prüffaktor Intensitäten (Stand Februar 2019):**

EC-Stadium	B 1		B 2	
	N	Pflanzenschutz	N	Pflanzenschutz
0	nach DBE		nach DBE	
13				
21				
25/29				
30				
31/32		0,15 l Moddus		0,35 l Moddus 0,6 l Gladio
33	nach DBE		nach DBE	
37				
39/49				1,0 l Ceriax + 1,25 l Amistar Opti
51				
55				
59/61				

**Die N-Bedarfsermittlung nach DVO gibt den maximalen Rahmen für die Gesamtmenge vor**

**Standardmaßnahmen:**

Standorttypische Herbizidbehandlung im Frühjahr

Insektizideinsatz nach Bedarf

20 kg/ha Schwefel in Sulfatform zu Vegetationsbeginn

**Prüffaktor Sorten:**

	Sorte	Zulassung	BSA-Nr.	Züchter/Vertrieb	Prüfstatus	Bezugs-sorten	Standorte	
							NRW, SH,NI	Hessen
1	RGT Planet	2014	2703	RAGT	>3	x	x	x
2	KWS Beckie	2018	2907	KWS Saat	2		x	
3	Subway	2018	2939	Nordic Seed	2		x	
4	Laureate	2017	2843	Syngenta Seed	2		x	
5	Ovation	EU/2016	2869	Limagrain	1		x	
6	Klarinetta	2019	2996	Secobra	1	x	x	x

2

**Sorteneigenschaften:**

Sorten	Vertrieb	Zulassung	Reife	Pflanzenlänge	Lager	Halmknicken	Ährenknicken	Mehltau	Netzflecken	Rhynchosporium	Zwergrost	Marktwareanteil	hl-Gewicht	Bestandesdichte	Kornzahl je Ähre	TKM
Klarinetta	Secobra	2018	5	3	4	4	5	2	3	4	3	7	6	8	6	6
KWS Beckie	KWS Saat	2018	5	3	3	3	4	2	5	5	6	7	5	7	5	7
Laureate	Syngenta Seeds	2017	6	3	4	4	4	2	4	4	4	7	5	7	5	7
Ovation	Limagrain	EU/	6	4	4	4	4	2	4	3	6		5	7		6
RGT Planet	RAGT	2014	5	4	5	4	4	2	4	4	4	7	5	7	5	7
Subway	Nordic Seed	2018	5	4	3	4	4	2	5	5	5	7	5	7	6	7

**Sommergerste Braugerste**

Versuchsfrage: Sortenprüfung von Sommergerstensorten - Braugerste

Versuchsanlage: 2-faktorielle Spaltanlage (Sorte + Intensität) mit jeweils 2 Wiederholungen

**Prüfstandorte:**

Anbaugebiet	Höhenlagen
Standort	Hergarten
Kreis	DN
Bodenart und Ackerzahl	L/65
Saatstärke (Körner/m <sup>2</sup> )	330
Versuche	LSV WP 2, 3

**Prüffaktor Intensitäten:**

EC-Stadium	B 1		B 2		B 3	
	N	Pflanzenschutz	N	Pflanzenschutz	N	Pflanzenschutz
0	80		80		100	
13						
21						
25/29						
30						
31/32	30		30	0,5 l Gladio	30	0,25 l Moddus 0,5 l Gladio
33						
37						
39/49				1,0 l Ceriax + 1,25 l Amistar Opti		1,0 l Ceriax + 1,25 l Amistar Opti
51						
55						
59/61						

**Die N-Bedarfsermittlung nach DVO gibt den maximalen Rahmen für die Gesamtmenge vor**

**Standardmaßnahmen:**

Standorttypische Herbizidbehandlung im Frühjahr

Insektizideinsatz nach Bedarf im Frühjahr

20 kg/ha Schwefel in Sulfatform zu Vegetationsbeginn

Stufe B 3 nur bei den Sorten Avalon, RGT Planet und Leandra

**Prüffaktor Sorten:**

	Sorte	Zulassung	BSA-Nr.	Züchter/Vertrieb	Prüfstatus	Bezugs-sorten	Empfehlung Berliner Programm?
1	Quench	2006	2194	Syngenta Seeds	>3	X	ja
2	Avalon	2012	2606	Hauptsaaen	>3	X	ja
3	RGT Planet	2014	20703	RAGT	>3	X	nein
4	Accordine	2016	2855	Saaten-Union	3	X	ja
5	Leandra	2018	2934	Hauptsaaen	2	X	ja
6	Prospect	2019	2993	IG Pflanzenzucht	1	X	(ja)

**Sorteneigenschaften:**

Sorten	Vertrieb	Zulassung	Reife	Pflanzenlänge	Lager	Halmknicken	Ährenknicken	Mehltau	Netzflecken	Rhynchosporium	Zwergrost	Marktwareanteil	hl-Gewicht	Bestandesdichte	Kornzahl je Ähre	TKM
Accordine	Saaten Union	2016	5	4	4	4	4	2	5	5	4	7	5	6	5	6
Avalon	Hauptsaaen	2012	5	4	3	4	5	5	4	6	3	7	5	6	5	7
Leandra	Hauptsaaen	2018	5	3	4	4	5	2	3	4	3	7	5	7	5	7
Prospect	IG Pflanzenzucht	2018	5	3	4	3	3	2	4	4	5	7	5	8	6	5
Quench	Syngenta Seeds	2006	6	3	4	4	3	2	5	5	6	7	6	7	6	5
RGT Planet	RAGT	2014	5	4	4	4	4	2	4	4	4	7	5	7	6	7

**Ackerbohnen**

Versuchsfrage: Sortenprüfung von Ackerbohnen

**Prüfstandorte:**

Anbauggebiet	Übergangslagen/Höhenlagen	
Standort	Kerpen-Buir	Haus Düsse
Kreis	DN	SO
Bodenart/AZ	L/65	uL/
Saatstärke (Körner/m <sup>2</sup> )	45	45
Versuche	LSV	LSV WP 3 + EU

EC-Stadium	B 1	
	N	Pflanzenschutz
51		
55		0,5 Folicur + 0,5 Ortiva
59/61		

**Standardmaßnahmen:**

Standorttypische Herbizidbehandlung im Frühjahr

Insektizideinsatz nach Bedarf im Frühjahr

20 kg/ha Schwefel in Sulfatform zu Vegetationsbeginn

**Prüffaktor Sorten:**

	Sorte	Zulassung	BSA-Nr.	Züchter/Vertrieb	Prüfstatus	Bezugs-sorten	Bemerkungen
1	Fuego	2004	287	Saaten-Union	>3		tanninhaltig
2	Fanfare	2012	336	Saaten-Union	>3		tanninhaltig
3	Taifun	EU/2011	337	Saaten-Union	>3		tanninfrei
4	Tiffany	2015	344	Saaten-Union	>3		tanninhaltig, vincin- und covincinarm
5	Birgit	2016	351	Saaten-Union	3		tanninhaltig
6	Trumpet	2018	384	Saaten-Union	2		tanninhaltig
7	Bianca	2019	380	Steinach	1		tanninfrei, vincin- und covincinarm
8	Macho	2019	391	Saaten-Union	1		tanninhaltig

**Sorteneigenschaften:**

Sorten	Tannin-haltig	Vincin- / Covincin-arm	Vertrieb	Zulassung	Blüh-beginn	Reife	Pflanzen-länge	Lager	Asco-chyta	Botrytis	Rost	TKM	Protein-gehalt
Birgit	x		Saaten-Union	2016	4	5	6	3		5	5	6	5
Bianca		x	Steinach	2018	5	5	6	4				6	6
Macho	x		Saaten-Union	2018	4	5	6	3				8	3
Fanfare	x		Saaten-Union	2003	4	5	6	3	5	4	5	6	4
Fuego	x		Saaten-Union	2004	3	5	5	2	5	4	5	7	4
Taifun			Saaten-Union	EU 2011	4	5	5	3	5	4	6	6	5
Tiffany	x	x	Saaten-Union	2015	4	5	6	3	5	4	5	6	5
Trumpet	x		Saaten-Union	2018	5	5	6	3				5	4

**Futtererbsen**

Versuchsfrage: Sortenprüfung von Futtererbsen

**Prüfstandorte:**

Anbauggebiet	Löss/Lehm	
Standort	Kerpen-Buir	Haus Düsse
Kreis	DN	SO
Bodenart und Ackerzahl	L/65	uL/
Saatstärke (Körner/m <sup>2</sup> )	75	75
Versuche	LSV	LSV

EC-Stadium	B 1	
	N	Pflanzenschutz
51		
55		
59/61		

**Standardmaßnahmen:**

Standorttypische Herbizidbehandlung im Frühjahr  
 Insektizideinsatz nach Bedarf im Frühjahr  
 20 kg/ha Schwefel in Sulfatform zu Vegetationsbeginn

**Prüffaktor Sorten:**

	Sorte	Zulassung	BSA-Nr.	Züchter/Vertrieb	Prüfstatus	Bezugs-sorten	Bemerkungen
1	Respect	2006	726	Secobra	>3		
2	Alvesta	2007	752	KWS Saat	>3		
3	Salamanca	2009	799	Saaten-Union	>3		
4	Astronaute	2013	854	Saaten-Union	>3		
5	LG Amigo	2016	889	Limagrain	3		
6	LG Ajax	2018	932	Limagrain	2		
7	Safran	EU/2016	945	Secobra	2		

**Sorteneigenschaften:**

Sorten	Sortentyp	Vertrieb	Zulassung	Blühbeginn	Reife	Pflanzenlänge	Lager	TKM	Proteingehalt
Alvesta		KWS Saat	2008	4	3	6	3	6	5
Astronaute		Saaten-Union	2013	4	4	6	2	6	6
LG Ajax		Limagrain	2018	4	4	6	2	5	6
LG Amigo		Limagrain	2016	4	4	5	3	5	5
Respect		Baywa	2007	4	4	7	1	6	5
Safran		Baywa ??	EU ?	3	4	8	2	7	5
Salamanca		Saaten-Union	2009	4	4	7	2	6	5

**Sojabohnen**

Versuchsfrage: Sortenprüfung von Sojabohnensorten

**Prüfstandorte:**

Anbaugebiet	Lösstandorte	Lehmstandorte Nordwest
Standort	Swisttal / Morenhoven bzw. Buir	Beckum bzw. Haus Düsse
Kreis	SU	WAF
Bodenart/Ackerzahl	L/70	IT/?
Saatstärke	70	70
Versuche	LSV	LSV

**Prüffaktor Sorten:**

Nr.:	Sorte	Reifegruppe	Zulassungsjahr	Züchter/ Vertrieb
1	Merlin	000	1997	Saatbau Linz/Hahn & Karl
2	Obelix	000	2014	DSP/Farmsaat
3	Amadea	000	2015	IG Pflanzenzucht
4	Abelina	000	2014	Saatbau Linz / IG Pflanzenzucht
5	RGT Shouna	000	2014	RAGT
6	ES Comandor	000	2016	Euralis
7	Toutatis	000	2017	BayWa/Intersaatzucht
8	Coraline	000	2018	Saaten-Union
9	SY Livius	000	2013	Saatbau Linz / BayWa
10	Regina	000	2016	Saatbau Linz/IG Pflanzenzucht
11	Sculptor	000	2016	Saaten-Union



**Blaue Lupinen**

Versuchsfrage: Sortenprüfung von Lupinensorten

**Prüfstandorte:**

Anbaugbiet	Lössstandorte	Lehmstandorte Nordwest
Standort	Swisttal - Morenhoven bzw. Buir	Beckum bzw. Haus Düsse
Kreis	SU	WAF
Bodenart/Ackerzahl	L/70	IT/?
Saatstärke	100	100
Versuche	LSV	LSV

**Prüffaktor Sorten:**

Nr.:	Sorte	Bezeichnung	Wuchstyp	Zulassungs- jahr	BSA Nr.	Züchter/ Vertrieb
1	Boruta	Blaue Lupinen	endständig	2001	162	Steinach
2	Haags Blaue	Blaue Lupinen	endständig	2007	214	Steinach
3	Boregine	Blaue Lupinen	verzweigt	2003	170	Steinach
4	Mirabor	Blaue Lupinen	verzweigt	2013	221	Steinach
5	Probor	Blaue Lupinen	verzweigt	2005	189	Steinach
6	Bolero	Blaue Lupinen	verzweigt	2018	236	Saatzucht Streng-Engelen
7	Carabor	Blaue Lupinen	verzweigt	2018	225	Steinach
8	Celina	Weisse Lupinen		2019?	182	DSV
9	Frieda	Weisse Lupinen		2019?	183	DSV

Sorten 8 und 9 (Weisse Lupinen) als Langparzelle neben dem randomisierten Versuch mit blauen Lupinen

**Sorteneigenschaften von Blauen Lupinen (Beschreibende Sortenliste 2018)**

Sorten	Vertrieb	Zu- lassung	Wuchstyp	Blühbeginn	Reife	Länge	Lager	TKM	Kornertrag	Rohproteinertrag	Proteingehalt
Boruta	Steinach	2001	endständig	4	4	3	3	3	6	5	5
Haags Blaue	Steinach	2007	endständig	3	3	2	3	5	4	4	5
Bolero	Steinach	2018	verzweigt	3	4	3	6	5	7	6	5
Boregine	Steinach	2003	verzweigt	3	5	3	4	6	8	7	4
Carabor	Steinach	2018	verzweigt	3	5	3	4	5	7	7	4
Mirabor	Steinach	2013	verzweigt	3	5	4	6	6	7	7	5
Probor	Steinach	2005	verzweigt	3	5	3	5	3	6	8	7

**Sorteneigenschaften von Weissen Lupinen (Beschreibende Sortenliste 2019)**

Sorten	Vertrieb	Zu- lassung	Wuchstyp	Blühbeginn	Reife	Länge	Lager	TKM	Kornertrag	Rohproteinertrag	Proteingehalt
Celina	DSV	2019?	verzweigt								
Frieda	DSV	2019?	verzweigt								

1 = sehr früh, sehr niedrig, sehr kurz, sehr gering ; 9 = sehr spät, sehr hoch, sehr lang, sehr stark

**Gemenge Wintertriticale oder Winterweizen mit Wintererbse zur Körner- oder GPS-Nutzung**

Versuchsfrage: Ertragsleistung von Gemengen

**Prüfstandorte:**

Anbaugebiet	Lehm-standorte	Sand-standorte
Standort	Neukirchen-Vluyn	Merfeld
Kreis	WES	COE
Bodenart/AZ	sL/67	S/28

GPS-Nutzung in Neukirchen-Vluyn und Merfeld, Körnernutzung an allen drei Standorten

**Behandlungen:**

EC-Stadium	B 1	
	N	Pflanzenschutz
0		3,0 Boxer + 2,5 Stomp Aqua
25/29	60	
30		
31/32	60	0,7 I Folicur
33		
37/39		0,75 I Azoxystar
49		
59/61		0,7 I Folicur

**Standardmaßnahmen:**Insektizideinsatz nach Bedarf im Herbst und Frühjahr  
20 kg/ha Schwefel in Sulfatform zu Vegetationsbeginn**Prüffaktor Mischungen:**

Art	Nr.	Sorte	Körner/qm	Körnererbse	Körner/qm
GPS-Nutzung	1	Triticale Tender PZO	240		
	2	Triticale Tender PZO	180	Erbse Leguan	60
	3	Triticale Tender PZO	180	Erbse Dexter	60
	4	Triticale Tender PZO	180	Erbse E.F.B. 33	60
	5	Grannenlose Triticale Reccue PZO (60%) + Winterhafer Ballance PZO (17,5%) + Wintererbse Leguan PZO oder Icicle (22,5%) Mischung IG-Pflanzenzucht			
Körnernutzung	1	Weizen Nordkap	180	Erbse Leguan	60
	2	Weizen Nordkap	180	Erbse Dexter	60
	3	Weizen Nordkap	180	Erbse E.F.B. 33	60
	4	Weizen Nordkap	180	Erbse Specter	60
	5	Weizen Chevignon	180	Erbse Leguan	60
	6	Weizen Chevignon	180	Erbse Dexter	60
	7	Weizen Chevignon	180	Erbse E.F.B. 33	60
	8	Weizen Chevignon	180	Erbse Specter	60
	9	Weizen Chevignon	180	Erbse Szarvarsi Andrea	60

**GPS-Nutzung von Wintertriticale, Winterroggen und Mischungen**

Versuchsfrage: Ertragsleistung von Sorten und Sortenmischungen

**Prüfstandorte:**

Anbauggebiet	Lehmstandorte		Sandstandorte
Standort	Neukirchen--Vluyn	Haus Düsse	Merfeld
Kreis	WES	SO	COE
Bodenart/AZ	sL/67	uL/68	S/28
Versuche	LSV	LSV	LSV, WP

**Behandlungen:**

EC-Stadium	Wintertriticale (wie B 2 LSV)		Winterroggen (wie B 2 LSV)	
	N	Pflanzenschutz	N	Pflanzenschutz
21				
25/29	nach DBE		nach DBE	
31/32	nach DBE	1,0   CCC + 0,1   Moddus + 1,0   Ceralo	nach DBE	1,2   CCC + 0,1-0,2   Moddus (+ 1,0   Ceralo)
33/34		1,6   Capalo + 0,25 - 0,4   Medax Top + Turbo		
37/39	nach DBE		nach DBE	1,0   Osiris + 1,0   Diamant (+ 0,3 - 0,5   Cerone 660)
49				
51				
59/61				

**Standardmaßnahmen:** \* = bei Bedarf

Standorttypische Herbizidbehandlung im Herbst oder Frühjahr

Insektizideinsatz nach Bedarf im Herbst und Frühjahr

20 kg/ha Schwefel in Sulfatform zu Vegetationsbeginn

**Prüffaktor Sorten:**

Art	Nr.	Sorte	Züchter	Körner/qm
Winterroggen	1	KWS Progas	KWS-Saat	250
	2	KWS Binntto	KWS-Saat	250
	3	KWS Eterno	KWS-Saat	250
	4	SU Performer	Saaten-Union	250
	5	SU Nastri	Saaten-Union	250
Wintertriticale	6	Tender PZO	IG-Pflanzenzucht	310
	7	Trimasso	IG-Pflanzenzucht	310
	8	Borowik	Baywa	310
	9	Lombardo	Syngenta Seeds	310
	10	Ramdam	Limagrain	310

**Sorten und Wachstumsregler in Spelzgetreide (Dinkel, Emmer und Einkorn)**

Standort: Neukirchen-Vluyn, Neenrathshof

Sortenprüfung	Nr.	Sorten
Dinkel niedrige Anbauintensität	1	Frankenkorn
	2	Zollernperle
	3	Badensonne
Dinkel hohe Anbauintensität	1	Frankenkorn
	2	Zollernperle
	3	Badensonne

Emmer niedrige Anbauintensität	1	Ramses
	2	Späths Albjuwel
	3	Roter Heidfelder
Emmer hohe Anbauintensität	1	Ramses
	2	Späths Albjuwel
	3	Roter Heidfelder

Versuch Wachstumsregler	Nr.	Varianten
Dinkel Sorte Frankenkorn	1	Varianten werden noch festgelegt
	2	
	3	
	4	
	5	
	6	
	7	
	8	
	9	
	10	
	11	
	12	
	13	
	14	
Emmer Sorte Roter Heidfelder	1	Varianten werden noch festgelegt
	2	
	3	
	4	
	5	
Einkorn Sorte Terzino	1	Varianten werden noch festgelegt
	2	
	3	
	4	
	5	
	6	

**GPS-Koordinaten der Versuche**

Region	Löss		Lehm				Sand	Höhenlagen				Höhenlagen Süd
Versuchsstandorte	Kerpen Buir	Erkelenz Venrath	Neukirchen Vluyn	Haus Düsse	Lage Heiden	Wülfrath	Merfeld	Meerhof	Altenmellrich	Rüthen	Steinheim Breitenhaupt	Hergarten
Winterraps	50.850015 6.589005			51.603501 8.158719	51.990173 8.854781	51.269458 7.044719	51.750094 7.500969	51.515861 8.848804		51.547912 8.423721		
Wintergerste	50.850015 6.589005	51.095654 6.380466	51.468823 6.553499	51.630614 8.189403	51.988805 8.855732		51.854422 7.245983	51.517277 8.845542	51.519655 8.276133		51.867234 9.154477	
Wintertriticale			51.468823 6.553499	51.630614 8.189403	51.988805 8.855732		51.854422 7.245983	51.517624 8.841809	51.519655 8.276133			
Winterroggen			51.468823 6.553499		51.988805 8.855732		51.854422 7.245983					
Winterweizen (LSV)	50.847822 6.588759	51.095654 6.380466	51.472436 6.547085	51.601262 8.159748	51.988805 8.855732		51.854422 7.245983	51.517624 8.841809	51.515088 8.240599		51.867234 9.154477	
Stoppelweizen	50.850015 6.589005		51.468823 6.553499						51.519655 8.276133		51.837478 9.116216	
Spätsaatweizen	50.847822 6.588759			51.601262 8.159748							51.867234 9.154477	
Sommergerste Futternutzung					51.990453 8.857262				51.519655 8.276133			
Sommergerste Braugerste												? ?
Sommerhafer	50.850015 6.589005				51.990453 8.857262				51.519655 8.276133			
Sommerweizen	50.850015 6.589005				51.990453 8.857262							
Sojabohnen	? ?			? ?								
Lupinen	? ?			? ?								
Ackerbohnen	? ?			? ?								
Futtererbsen	? ?			? ?								
Ganzpflanzensilage			51.468823 6.553499	51.632398 8.189595			51.854422 7.245983					
Mischanbau Getreide/Legum.			51.468823 6.553499				51.854422 7.245983					

**Ansprechpartner in der Zentrale der LWK NRW**

Name	Funktion	Kontaktdaten	
Heinrich Brockerhoff	Referent für Sortenfragen Getreide, Öl- und Eiweißpflanzen	Telefon	0221 / 5340 514 0173 7216075
		Fax	0221 / 5340 19514
		Mail	heinrich.brockerhoff@lwk.nrw.de
Heinz Koch	Sachbearbeiter im Referat	Telefon	0221 / 5340 515 0170 2374952
		Fax	0221 / 5340 19515
		Mail	heinz.koch@lwk.nrw.de

**Ansprechpartner an den Versuchsstationen:**

Versuchs-/ Anbaugebiet	Standorte	Ansprechpartner		Telefonnummer
Lössstandorte	Kerpen-Buir Erkelenz-Venrath	Koordinator:	Herr Ludwicki	0163 3646524
		Techniker:	Herr Henk	0171 88006241
Lehmstandorte	Lage-Heiden	Koordinator:	Herr Höke	0171 6907929
		Techniker:	Herr Keiser	0171 1656511
	Haus Düsse Ostinghausen	Koordinatoren:	Herr Herr Klewitz	0178 8501662
		Techniker:	Herr Leifert	0170 2122750
	Mettmann und Neukirchen-Vluyn	Koordinator:	Herr Theobald	0171 3890984
		Techniker:	Herr Naumann	02845 33008
Sandstandorte	Merfeld	Koordinator:	Herr Lenert	0160 95028397
		Techniker:	Herr Kuhlenbäumer	0170 5630276
Höhenlagen-West	Steinheim- Breitenhaupt	Koordinator:	Herr Höke	0171 6907929
		Techniker:	Herr Wiechers	0171 4610997
	Meerhof	Koordinator:	Herr Höke	0171 6907929
		Techniker:	Herr Diermann	0170 2778059
	Altenmellrich	Koordinator:	Herr Herr Klewitz	0178 8501662
		Techniker:	Herr Leifert	0170 2122750