

## 1. LANDSERVICE-GRÜNDERPODCAST MIT NEUEN FOLGEN

Die 3. Staffel des Landservice-Gründerpodcasts **mit fünf neuen Folgen** ist gestartet. In den Podcast-Folgen geben Betriebsleiterinnen und Betriebsleiter aus NRW ehrliche Einblicke in ihre eigene Reise zur Selbstständigkeit. Sie berichten nicht nur von dem, was gut geklappt hat, sondern auch von den Hindernissen, die sie überwinden mussten. Die Geschichten zeigen, wie Einkommensalternativen dazu beitragen können, die wirtschaftliche Stabilität von Höfen zu verbessern und neue Perspektiven für die Zukunft zu schaffen. Die neuen Podcast-Folgen werden **jede Woche Mittwoch** auf allen bekannten Podcast-Plattformen veröffentlicht und sind unter dem Stichwort „Landservice-Gründerpodcast“ zu finden. **Außerdem ist der Podcast hier verfügbar**



© Landwirtschaftskammer NRW

## 2. DAS NEUE WIN-PROGRAMM 2026 IST DA!

Über 50 praxisnahe Veranstaltungen – von kompakten Online-Seminaren bis zu vertiefenden Formaten und Präsenzterminen – unterstützen dabei, Aufgaben in Betrieb, Büro und Alltag professionell zu meistern. WiN bietet ein starkes Netzwerk, alltagsnahe Inhalte und viel Raum für Austausch.

### Buchungsmöglichkeiten:

**WiN-Abo (203 €):** Teilnahme an allen WiN-Veranstaltungen des Jahres ohne weitere Gebühren. Das Abo verlängert sich automatisch, kann aber bis Ende Februar gekündigt werden.

### Einzelbuchung:

Online-/Präsenzseminar (2–3 Std.): 84 €  
Kurzes Online-Seminar (45–60 Min.): 45 €  
Exkursion: 84 € (zzgl. Verpflegung)

**Hier das Programm ansehen**



© Landwirtschaftskammer NRW

### 3. NEUER UNTERNEHMERKREIS „UMNUTZUNG“ STARTET

Sie haben eine leerstehende Scheune oder ein ungenutztes Wirtschaftsgebäude und überlegen, wie Sie es sinnvoll umnutzen können? Im Unternehmerkreis Umnutzung, der im Frühjahr 2026 startet, arbeiten Betriebsleiterinnen und Betriebsleiter zwei Jahre lang eng zusammen. Jedes Mitglied ist einmal Gastgeber, stellt sein Gebäude und Vorhaben vor und erhält Fachinput von Beraterinnen vor Ort. Gegenseitige Impulse und Erfahrungen sind ein besonderer Mehrwert. Jetzt **kostenfrei und unverbindlich an der Auftaktveranstaltung teilnehmen:**  
22.01.2026, 16:30 Uhr, online.  
**Kontakt: Ann-Kathrin Esser**  
E-Mail: [ann-kathrin.esser@lwk.nrw.de](mailto:ann-kathrin.esser@lwk.nrw.de)  
Tel: 0221/5340114



© unsplash/Hannah Busing

### 4. LANDSERVICE.DE: ADVENTSKALENDER UND TIPPS&TRICKS

Bald startet auf unserem Instagram-Kanal „**landleben.nrw**“ der Landservice-Adventskalender! Jeden Tag öffnet sich ein Türchen mit besonderen Angeboten und Aktionen aus der Region: Weihnachtsbaumverkauf, Hofaktionen, Festtagsbraten wie Wild, Geflügel oder Rind, Adventsmenüs in Bauernhofcafés sowie Kinderaktionen und Hofmärkte. Wir danken allen Betrieben, die ihre Angebote teilen. **Folgen Sie uns auf Instagram** und verpassen Sie kein Türchen.

In der Rubrik „**Tipps & Tricks**“ finden sich jetzt spannende Informationen rund um unsere Urprodukte. Fragen wie „Warum sind Kürbiskerne grün?“, „Wie werden Bohnen schneller weich?“ oder „Warum ist das Eigelb blau am Rand?“ werden direkt beantwortet. Unsere Tipps & Tricks werden stetig erweitert! Jetzt stöbern: [landservice.de/tipps-und-tricks](https://landservice.de/tipps-und-tricks)



© unsplash/elena leya



© Landwirtschaftskammer NRW

## 5. VORANKÜNDIGUNG: DIREKTVERMARKTERTAG AM 03. FEBRUAR

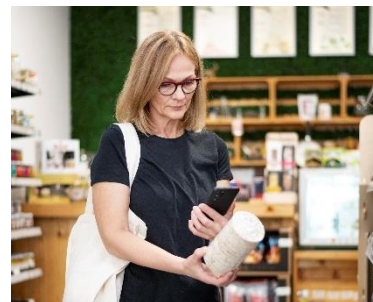
Auf Grund der aktuellen Marktentwicklung hin zu verarbeiteten Produkten findet am Dienstag, **03.02.2026 von 9.00 bis 16:00 Uhr** ein Direktvermarktertag in Münster-Wolbeck statt. Das Tagesseminar steht unter dem Thema: **„Deftig, Süß, Getrocknet: Wertschöpfung aus der Hofküche“**. Auf die Teilnehmenden wartet ein spannendes Programm. Themen: Marktanalyse, Verarbeitungstechniken, Kalkulation & Preisstrategie, Praxisbeispiele, technische Helfer und ansprechende Produktpräsentation. Nach dem Mittagessen öffnet der **Landservice-Marktplatz**. Reservieren Sie diesen Termin jetzt in Ihrem Terminkalender. Die Einladung folgt. **Kontakt:** Birgit Jacquemin, Tel: 0251 2376-380



© Birgit Jacquemin

## 6. SEMINAR: LEBENSMITTELKENNZEICHNUNG MIT STIL

Erfahren Sie, wie Sie Ihre Produkte für den Ab-Hof-Verkauf **rechtlich korrekt kennzeichnen** und **gleichzeitig optisch ansprechend** gestalten. Von Zutatenlisten und Allergenen bis zu Etiketten-Design: Kombinieren Sie Rechtssicherheit mit kreativem Auftritt. **Termin: 02.12.2025, 18:00 Uhr, online**  
**Anmeldung: [Hier klicken](#)**



© freepik

## 7. WEITERBILDUNG

Thema Seminar	Datum	Uhrzeit	Referenten
<b>Lebensmittelkennzeichnung mit Stil: Was muss auf das Etikett und wie gestalte ich es ansprechend?</b>	02.12.2025 Online	18:00 – 19:30	<a href="#">Hier anmelden</a>
<b>Spirulina vom Hof – Mikroalgen als neues Standbein</b>	03.12.2025 Online	19:00 – 20:15	<a href="#">Hier anmelden</a>
<b>NLB Update – Digitales Belegmanagement mit nlb online und AssBELEG</b>	16.12.2025 Online	10:00 – 12:00	<a href="#">Hier anmelden</a>
<b>WiN: Bauernhofpädagogik – Lernen und Erleben auf dem Bauernhof</b>	09.01.2026 Online	10:00 – 11:00	<a href="#">Hier anmelden</a>

<b>Direktvermarktertag und Marktplatz-Treffen</b>	03.02.2026 Münster Wolbeck	09:00 – 16:00	Weitere Infos folgen. Kontakt: B. Jacquemin Tel: 0251/ 2376380
<b>Auftakttreffen „Unternehmerkreis Umnutzung“</b>	22.01.2026 Online	16:30 Uhr	Kostenfrei anmelden bei Ann-Kathrin Esser: Tel: 0221/5340114
<b>„Hygieneschulungen mit Folgebelehrung IfSG §43 (4)“ NEUE TERMINE!</b> Für lebensmittelverarbeitende Betriebe	ganzjährig: Online		<b>Termine hier ansehen</b>
<b>WiN-Jahresprogramm 2026 Mehr als 50 Veranstaltungen im Abo</b>	ganzjährig: Präsenz & Online		<b>Termine hier ansehen</b>

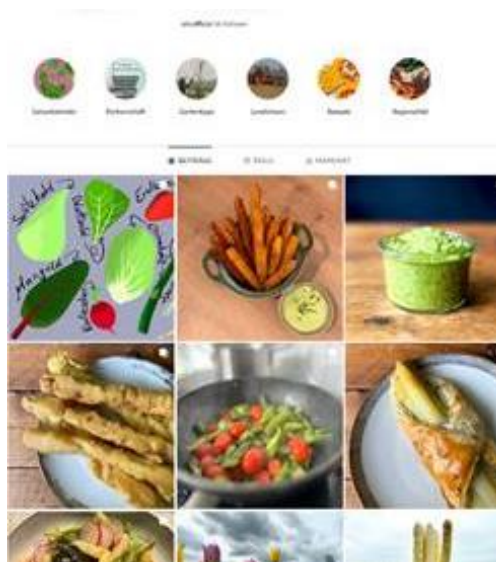
Redaktion: Landwirtschaftskammer  
NRW, Melanie Schlüters, Landservice-  
Regionalvermarktung;  
Stand: 28.11.2025  
Die Inhalte dieses Dokuments dienen  
der allgemeinen Information.  
Sie stellen keine Rechtsberatung dar.



#### LANDSERVICE | Produkte & Serviceleistungen ab Hof

Gemeinsam ...  
entwickeln wir Ihren landwirtschaftlichen Betrieb rund um die Themenfelder  
| Direktvermarktung  
| Bauernhofgastronomie  
| Landtourismus  
| Bauernhofpädagogik  
| Agrarbüro...  
[Jetzt mehr erfahren zu Ihrer Weiterbildung & Beratung](#)

... und folgen Sie uns gerne auf Instagram!



Informationen speziell für Landservice-Betriebe rund um LANDSERVICE-  
NRW.de erreichen Sie auf den Internetseiten der Landwirtschaftskammer  
über diesen Link: **LANDSERVICE**

Dieser Newsletter wird Ihnen ausschließlich mit Ihrem Einverständnis zugesandt.

Wollen Sie die LANDSERVICE@NACHRICHTEN in Zukunft nicht mehr erhalten, [klicken Sie bitte hier.](#)

Herzliche Grüße von Ihrem Landservice-Team!

Landwirtschaftskammer Nordrhein-Westfalen

Fachbereich 52 - Landservice, Regionalvermarktung

Nevinghoff 40

48147 Münster

Telefon: 0251 2376-304

E-Mail: [landservice@lwk.nrw.de](mailto:landservice@lwk.nrw.de)

[www.landwirtschaftskammer.de](http://www.landwirtschaftskammer.de)

[www.landservice.de](http://www.landservice.de)