



Liebe Landservice-Betriebsleiter*innen,

in der zweiten Jahreshälfte bieten wir Ihnen verschiedene spannende Weiterbildungsseminare, um Ihnen wertvolle Impulse, Orientierung und Wissen zu Themen zu vermitteln, die aktuell bewegen. Nutzen Sie die Angebote, um sich zu informieren oder miteinander in den Austausch zu treten. Die kompakte Übersicht finden Sie unter Punkt 5: Wichtige Termine. Selbstverständlich sind Ihre Fragen bei den jeweiligen Veranstaltungen willkommen. Falls Sie darüber hinaus der Meinung sind, es fehlt ein wichtiges Thema, dann sprechen Sie uns gerne an.

Wir, das Landservice-Berater*innen-Team, freuen uns auf Ihre Anregungen und vor allem: aufs Mitmachen!

Ihr Landservice-Berater*innen-Team

Teil 1:
Wir berichten u.a. über die Neuerungen auf Ihrem Bauernhofportal LANDSERVICE.de

Teil 2:
Wir berichten über aktuelle Marktthemen und geben wichtige Hinweise auf rechtliche Entwicklungen und beachtenswerte Fristen



Hier klicken

WICHTIG ZU WISSEN: die Leseberechtigung für Teil 2 ist den Landservice-Betriebsleiter*innen vorbehalten, die

- das Landservice-Grundangebot gebucht haben.
- oder ihren Landservice-Betrieb mit einer Landservice-Vollpräsentation auf LANDSERVICE.de präsentieren.

Sie wünschen eine Leseberechtigung?
Dann rufen Sie bitte an: 0251 2376 380.

1. FÜR SIE NEU ZUM DOWNLOAD

Die neue Checkliste für Feste und Märkte ist eine wunderbare Arbeitshilfe für alle, die ihre Lebensmittel auf Festen oder Märkten hygienisch und sicher anbieten wollen.

Nutzen Sie das praktische Checklistenformat direkt für Ihre Dokumentation der erforderlichen Hygienemaßnahmen: so stehen Spaß und Erfolg im Vordergrund.

[Zur Checkliste](#)



2. ZUKUNFTSFORUM LANDURLAUB NRW

Dieses Tagesseminar ist ein Event für Urlaub auf dem Bauernhof und landtouristische Betriebe aus NRW. Das Programm bietet viel Abwechslung. Es nimmt die Bedürfnisse der Urlaubsgäste und der Betriebsleiter*innen in den Blick. Der Perspektivenwechsel bietet den Teilnehmer*innen wertvolle Impulse und hilft dabei, die Markt- und Betriebsentwicklungen besser einschätzen zu können. Ferner bietet der Veranstaltungsort auf Hof Grothues-Potthoff in Senden einen ansprechenden Rahmen, sodass sich alle Teilnehmer*innen während der Veranstaltung wohlfühlen können. Das



Zukunftsforum findet am Mo., 18.09.23 statt.

[Zum ausführlichen Programm](#)

3. TOTAL LOKAL

Nimm dies – statt das! Muss es Mango sein, wenn sich Blaubeeren und Aprikosen aus heimischen Anbau als Snackobst anbieten? Begeistern Sie Ihre Kund*innen für lokale Produkte. Das Kampagnenmaterial haben wir bereits für Sie vorbereitet. Es steht monatlich kostenfrei zur Verfügung. Sie können DIN A3- und DIN A4-Plakate & Rezeptflyer gratis herunterladen und für die eigene betriebliche Absatzförderung verwenden. Mit der Kampagne TOTAL LOKAL erfahren Verbraucher*innen, dass in ihrer direkten Nähe ein tolles lokales Angebot erzeugt und vermarktet wird. Es bereichert den eigenen Speiseplan. Hier geht's zum Kampagnenmaterial:

[Alle bisherigen Themen](#)



4. DER LANDSERVICE-MARKTPLATZ - DAS PRODUKT- UND WISSENSNETZ FÜR DIREKTVERMARKTER*INNEN

Zwischen **Wandel und Innovation** besteht eine enge Wechselwirkung. Darüber haben wir beim letzten Marktgespräch am 21.08.2023 mit Frau Dr. Schulze Schwering, Innovationsmanagerin bei der LWK NRW gesprochen. Den Mitschnitt können Sie nachhören, wenn Sie sich als Mitglied auf dem Marktplatz eingeloggt haben.



Sie erfahren, welche Ihrer Anliegen von der Innovationsmanagerin bearbeitet werden können, damit Sie von den positiven Wirkungen profitieren, die Innovationen in Landservice-Betrieben bewirken. Denn oft sind es bereits kleine, effektive Veränderungen in bestehenden Prozessen oder Angeboten, die zu Innovationen führen. Rückfragen gerne an Birgit Jacquemin, Tel.: 0251 2376-380

5. WICHTIGE TERMINE

Thema Seminar	Datum	Uhrzeit	Referenten
Hygieneschulungen mit Folgebelehrung IfSG §43 (4) Für lebensmittelverarbeitende Betriebe	September 2023 - April 2024 Präsenz-Seminare in ganz NRW und Web-Seminare		Alle Termine, Infos und Anmeldung hier
Netzwerk Fokus Tierwohl Teil- und vollmobile Rinderschlachtung: Übersicht über die Verfahren in der Praxis	13.09.2023 Präsenzseminar auf Haus Düsse	09:30 bis 15:30 Uhr	Anmeldung hier: Landwirtschaftskammer NRW
Ideenfutter Expo: Innovationen im AgriFood System Netzwerken u. direkter Austausch zwischen Ausstellern, Start-ups, Landwirten, Produzenten, Handel und Investoren.	13.09.2023 Geführte Tour über das Ausstellungsgelände der Ideenfutter Expo in Neuss		Anmeldung hier: Landwirtschaftskammer NRW
WiN Exkursion: Verarbeitung landwirtschaftlicher Erzeugnisse und neue innovative Produkte.	13.09.2023 Führung bei Iglo und Milchviehbetrieb Krampe mit Biogasanlage und Herstellung von biologischem Naturdünger		Anmeldung hier: Landwirtschaftskammer NRW
Zukunftsforum Landurlaub NRW Wichtige Impulse für Urlaub auf dem Bauernhof und Landtourismus in NRW	18.09.2023 Präsenzseminar auf Hof Grothues-Potthoff, Senden Anreise am Vorabend möglich	09:00 bis 16:30 Uhr	Anmeldung und Infos hier: Landwirtschaftskammer NRW
Geht das auch digital? Ihre Fragen beantworten die Digital-Experten der Hochschule Osnabrück. Das Web-Seminar ist für Betriebsleiter*innen interessant, die mit der zunehmenden Digitalisierung Schritt halten wollen.	25.09.2023 Web-Seminar - kostenfrei für Betriebsleiter*innen aus NRW	13:30 bis 14:30 Uhr	Anmeldung und Infos hier: Landwirtschaftskammer NRW
„Machen Sie das Beste aus der Milch!“	Dienstag, 07.11.2023 Präsenzseminar auf Haus Düsse	08:30 bis 15:30 Uhr	Anmeldung und Infos hier: Landwirtschaftskammer NRW

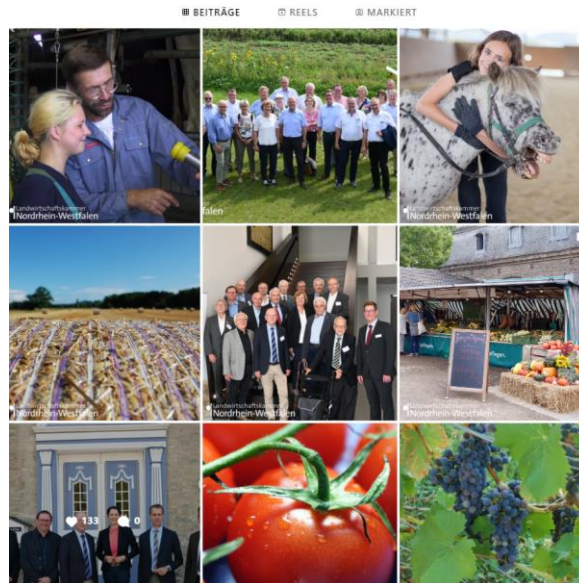
Fachseminar zur Be- und Verarbeitung von Milch			
Was muss auf das Etikett? Kompakte Schulung zum Thema „Kennzeichnung“	Montag, 20.11.2023 Web-Seminar-	10:00 bis 11:00 Uhr	Anmeldung und Infos hier: <u>Landwirtschaftskammer NRW</u>
Lehrgang Agrar-Bürofachfrau 2023 Der Lehrgang der LandFrauenverbände in NRW in Zusammenarbeit mit der Landwirtschaftskammer NRW vermittelt professionelles, geldwertes Basiswissen für das Management im Agrarbüro.	Ab Herbst 2023 in Straelen - Restplätze vorhanden		Infos hier: <u>Netzwerk Agrarbüro</u>
E-Learning: Büromanagement im landwirtschaftlichen Unternehmen Interessierte, die keine oder wenig Vorkenntnisse im landwirtschaftlichen Bereich haben und sich in Selbstlernmodulen fortbilden wollen.	24/7 über das ganze Jahr hinweg	jederzeit	Anmeldung hier: <u>Landwirtschaftskammer NRW</u> Infos für Rückfragen: Heidrun Gerwin-Wegener Tel.: 0251 2376 353

Redaktion: Landwirtschaftskammer NRW, Birgit Jacquemin, Landservice-Regionalvermarktung;
Stand: 21. August 2023
Die Inhalte dieses Dokuments dienen der allgemeinen Information.
Sie stellen keine Rechtsberatung dar.



LANDSERVICE | Produkte & Serviceleistungen ab Hof
Gemeinsam ...
entwickeln wir Ihren landwirtschaftlichen Betrieb rund um die Themenfelder
| Direktvermarktung
| Bauernhofgastronomie
| Landtourismus
| Bauernhofpädagogik
| Agrarbüro...
[Jetzt mehr erfahren zu Ihrer Weiterbildung & Beratung](#)

... und folgen Sie uns gerne auf Instagram!



Teil 2:

Wir berichten über aktuelle Marktthemen und geben wichtige Hinweise auf rechtliche Entwicklungen und beachtenswerte Fristen

STEUERN UND RECHT

- | Tierhaltungskennzeichnungspflicht beschlossen |
- | Hofläden und Bäckereien dürfen auch halbe Brote verkaufen |
- | Grundsatzurteil zu den Begriffen „klima- und umweltneutral“ |
- | Erleichterter Zugang zum Kurzarbeitergeld beendet |

MARKETING

- | Social Media-Konsum steigt: Jetzt drei Stunden täglich |
- | Urlaubsziel Deutschland: Zahl der Übernachtungen übertrifft Vorkrisen-niveau - NRW mit Rekordzahlen |
- | Frag` mal die KI: neues Gewürz und neue Biere mit künstlicher Intelligenz entwickelt |
- | Alle vier Stunden wird ein Startup gegründet: Tourismus führt |

BETRIEBSWIRTSCHAFT

- | Konsumklima im Juli leicht verbessert |

PERSONAL

- | Worauf sind Sie besonders stolz? |
- | Social Media bei der Personalsuche nimmt zu |



WICHTIG ZU WISSEN: die Leseberechtigung für Teil 2 ist den Landservice-Betriebsleiter*innen vorbehalten, die

- das Landservice-Grundangebot gebucht haben.
- oder ihren Landservice-Betrieb mit einer Landservice-Vollpräsentation auf LANDSERVICE.de präsentieren.

Sie wünschen eine Leseberechtigung?
Dann rufen Sie bitte an: 0251 2376 380.

Informationen speziell für Landservice-Betriebe rund um LANDSERVICE-NRW.de erreichen Sie auf den Internetseiten der Landwirtschaftskammer über diesen Link: **LANDSERVICE**

Dieser Newsletter wird Ihnen ausschließlich mit Ihrem Einverständnis zugesandt.

Wollen Sie die LANDSERVICE@NACHRICHTEN in Zukunft nicht mehr erhalten, [klicken Sie bitte hier.](#)

Herzliche Grüße von Ihrem Landservice-Team!
Landwirtschaftskammer Nordrhein-Westfalen
Fachbereich 52 - Landservice, Regionalvermarktung
Nevinghoff 40
48147 Münster
Telefon: 0251 2376-305
Fax: 0251 2376-432
E-Mail: landservice@lwk.nrw.de
www.landwirtschaftskammer.de
www.landservice.de