



Bild 1: die teigige Anschwellungen zwischen den Unterkieferästen findet man sowohl als Folge eines Faden- als auch eines Saugwurmbefalls

Foto: Dr. Wilfried Adams



Bild 2: Der sogenannte „Gedrehte Magenwurm“ parasitiert im Labmagen und führt zu hohen Blutverlusten. Foto: Dr. Wilfried Adams

# Entwicklungszyklus des Leberegels

Frühe unreife, unreife, reife Leberegel

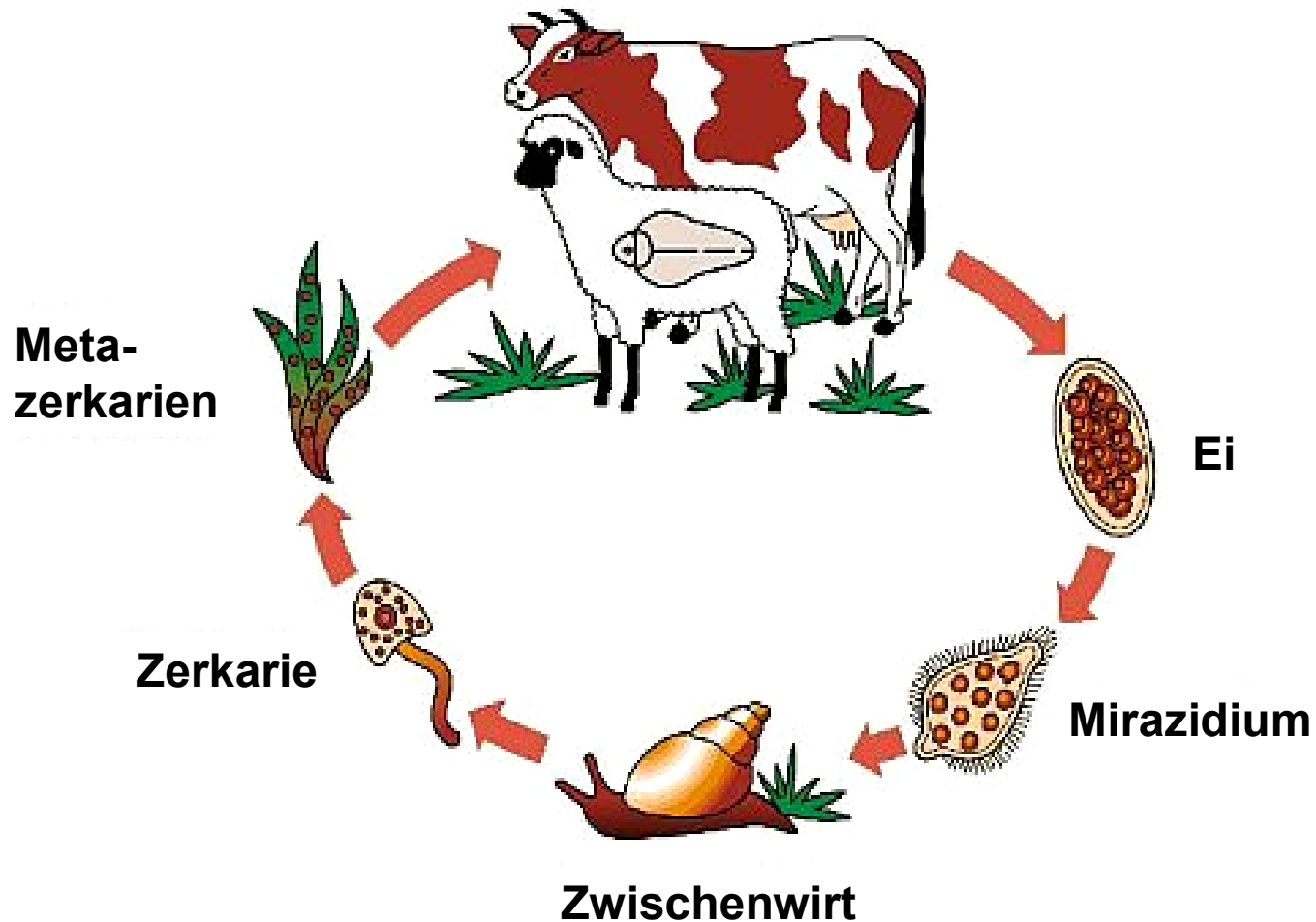




Bild 3: Aufgrund chronischen Leberegelbefalls festliegendes Schaf (Feuchtbiotop); eine ähnliche Symptomatik zeigt sich auch bei Befall mit dem „Gedrehten Magenwurm“  
Foto: Dr. Wilfried Adams

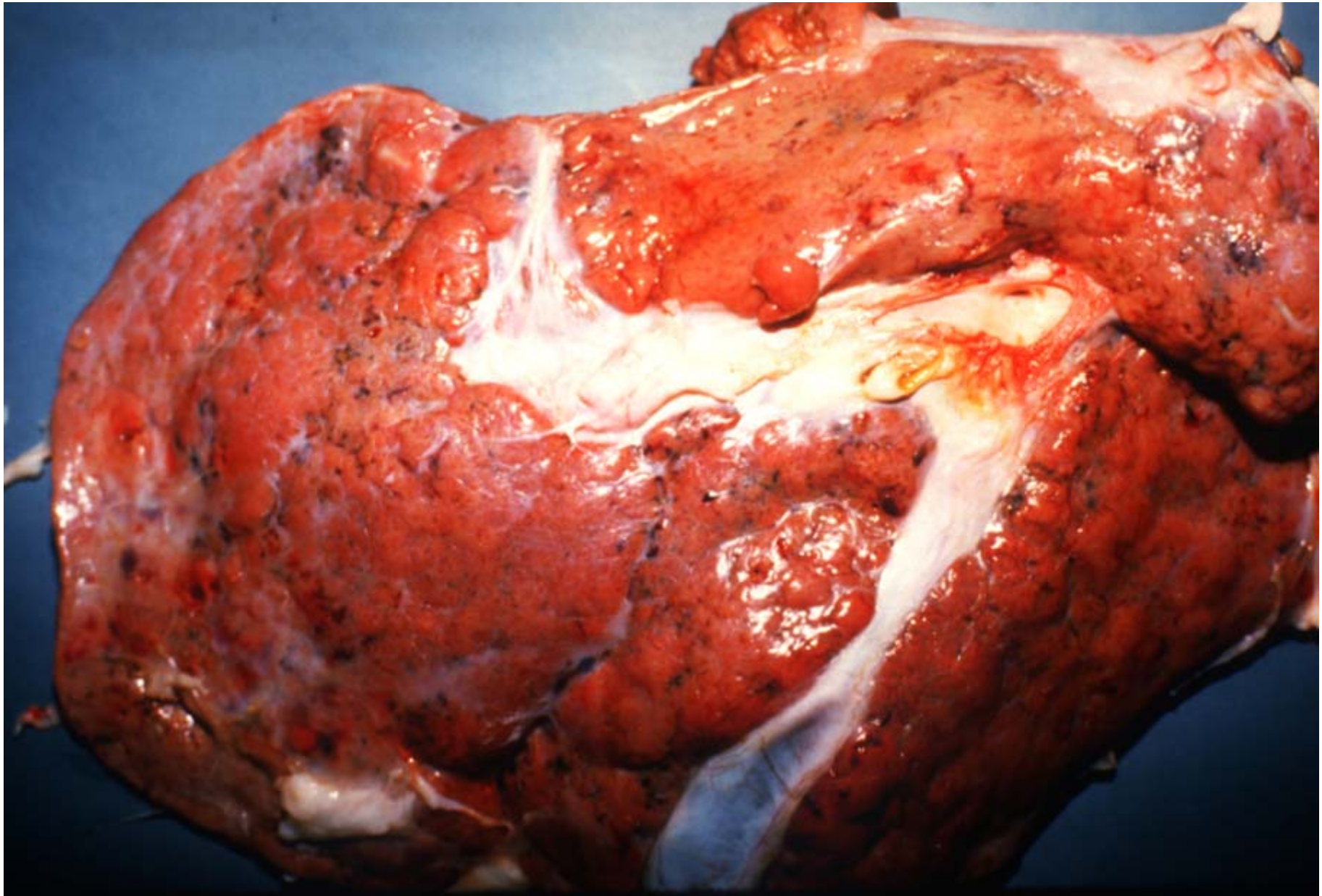


Bild 4: Leberzirrhose beim Schaf nach mehrmonatiger Belastung mit Leberegeln  
Foto: Dr. Wilfried Adams

Tabelle: Leberegel-wirksame Präparate (Auswahl)

	Präparat	Vertrieb	Wirkung gegen Leberegel		Wirkung gegen Magen-Darm-Nematoden	Wartezeiten	
			jugendliche Stadien	ausgereifte Stadien		Gewebe	Milch
1	Fasinex	Novartis	X	X		50	KA
2	Flukiver	Janssen	(X)	X	(X)	42	KA
3	Flukiver Combi	Janssen	(X)	X	X	65	KA
4	Valbazen	Elanco		X	X	10	5
5	Cydectin Triclamox	Pfizer	X	X	X	31	KA

Anmerkungen: KA = keine Anwendung bei Tieren, die der Milchgewinnung dienen; Angaben ohne Gewähr