

Landwirtschaftskammer NRW

Landessortenversuche Silomais 2009: frühes Sortiment

Merkmal ==>			Trockenmasseertrag dt/ha						relativ						
Sorte	Reifezahl	Vertrieb	Dülmen-Merfeld	Haus Düsse	Ostenland	Ostbevern	Neulouisdorf	Lohne Nds.	Mittel	Dülmen-Merfeld	Ostenland	Ostbevern	Lohne Nds.	Mittel	
Amadeo, VRS	S 220	KWS	211,9	Versuch nicht wertbar	216,2	221,7	Versuch nicht wertbar	231,3	220,3	102	108	102	105	104	
Kalvin, VRS	S 220	NK Syngenta	202,7		204,1	209,5		223,9	210,0	98	102	97	102	100	
Saludo, VRS	S 210	RAGT	214,2		199,3	214,7		218,4	211,6	103	99	99	99	100	
Sensation*, VRS	ca. S 220	LG	202,6		180,7	221,4		215,3	205,0	98	90	102	98	97	
NK Falkone, VRS	S 210	NK Syngenta	203,9		202,5	214,8		211,8	208,3	98	101	99	96	99	
Mittel Verrechnungssorten			207,1		200,6	216,4		220,1	211,1	100	100	100	100	100	100
Patrick	S 200	Advanta	197,3		191,5	199,6		209,2	199,4	95	95	92	95	95	
PR 39 B 56	S 220	Pioneer	187,6		185,6	189,9		206,5	192,4	91	93	88	94	91	
Xxira	S 220	RAGT	199,4		197,3	215,5		214,5	206,7	96	98	100	97	98	
LG 3211 Lars	S 220	LG	174,3		185,2	203,5		187,3	187,6	84	92	94	85	89	
Sphinx	S 220	RAGT	184,6		188,0	203,6		188,9	191,3	89	94	94	86	91	
NK Jasmic	S 210	Syngenta	198,5		194,5	219,7		210,3	205,8	96	97	102	96	97	
Agenda	S 220	Advanta	201,1		197,8	196,2		211,9	201,7	97	99	91	96	96	
Aaposo	S 220	Advanta	186,7		199,5	215,7		211,6	203,4	90	99	100	96	96	
DKC 3094	S 220	Monsanto	193,7		185,2	201,2		199,3	194,8	94	92	93	91	92	
Ambrosini	S 220	Agromais	234,4		220,5	210,7		230,7	224,1	113	110	97	105	106	
Fabregas	S 210	KWS	212,5	208,4	235,9	228,9	221,4	103	104	109	104	105			
Koenix	S 210	RAGT	198,1	186,0	179,9	197,3	190,3	96	93	83	90	90			
Aaspeed*	S 220	Saaten-Union	198,9	186,2	195,9	197,4	194,6	96	93	91	90	92			
Castro*	S 220	DSV	194,3	199,0	181,8	204,7	195,0	94	99	84	93	93			
Versuchsmittel			199,8		196,2	206,9		210,5	203,4	97	98	96	96	96	
GD 5% dt/ha bzw. %										5,5	5,7	9,1	4,6	3,1	

*EU-Sorte

Landwirtschaftskammer NRW

Landessortenversuche Silomais 2009: frühes Sortiment

Merkmal ==>			T-Gehalt						relativ						
Sorte	Reifezahl	Vertrieb	Dülmen-Merfeld	Haus Düsse	Ostenland	Ostbevern	Neulouisdorf	Lohne Nds.	Mittel	Dülmen-Merfeld	Ostenland	Ostbevern	Lohne Nds.	Mittel	
Amadeo, VRS	S 220	KWS	39,2	Versuch nicht wertbar	37,8	41,7	Versuch nicht wertbar	34,8	38,4	100	101	100	106	102	
Kalvin, VRS	S 220	NK Syngenta	37,9		37,1	44,4		31,4	37,7	97	99	107	95	100	
Saludo, VRS	S 210	RAGT	39,0		37,6	40,8		32,1	37,4	100	101	98	97	99	
Sensation*, VRS	ca. S 220	LG	39,0		34,2	41,3		32,9	36,8	100	92	99	100	98	
NK Falkone, VRS	S 210	NK Syngenta	40,2		40,2	39,8		33,5	38,4	103	108	96	102	102	
Mittel Verrechnungssorten			39,0		37,4	41,6		32,9	37,7	100	100	100	100	100	100
Patrick	S 200	Advanta	39,0		37,5	42,8		34,5	38,4	100	100	103	105	102	
PR 39 B 56	S 220	Pioneer	38,8		38,5	40,8		33,7	37,9	99	103	98	102	101	
Xxira	S 220	RAGT	38,3		36,4	38,9		31,0	36,1	98	97	93	94	96	
LG 3211 Lars	S 220	LG	37,2		36,6	40,9		31,5	36,6	95	98	98	96	97	
Sphinx	S 220	RAGT	37,7		37,7	39,3		31,8	36,6	97	101	94	96	97	
NK Jasmic	S 210	Syngenta	40,7		38,5	42,7		34,6	39,1	104	103	103	105	104	
Agenda	S 220	Advanta	38,4		36,4	43,1		35,1	38,2	98	97	104	107	101	
Aaposo	S 220	Advanta	41,1		39,9	41,9		35,7	39,6	105	107	101	109	105	
DKC 3094	S 220	Monsanto	39,7		36,9	43,9		33,1	38,4	102	99	106	101	102	
Ambrosini	S 220	Agromais	40,5	37,5	44,1	34,1	39,1	104	100	106	104	103			
Fabregas	S 210	KWS	41,5	37,8	42,4	34,9	39,1	106	101	102	106	104			
Koenix	S 210	RAGT	38,4	37,5	40,1	32,2	37,1	98	100	96	98	98			
Aaspeed*	S 220	Saaten-Union	38,5	35,5	42,0	32,5	37,1	98	95	101	99	98			
Castro*	S 220	DSV	39,2	38,3	44,9	33,8	39,1	100	102	108	103	103			
Versuchsmittel			39,2		37,5	41,9		33,3	38,0	100	100	101	101	101	

*EU-Sorte

Landwirtschaftskammer NRW

Landessortenversuche Silomais 2009: frühes Sortiment

Merkmal ==>			Stärkegehalt						relativ						
Sorte	Reifezahl	Vertrieb	Dülmen-Merfeld	Haus Düsse	Ostenland	Ostbevern	Neulouisdorf	Lohne Nds.	Mittel	Dülmen-Merfeld	Ostenland	Ostbevern	Lohne Nds.	Mittel	
Amadeo, VRS	S 220	KWS	37,3	Versuch nicht wertbar	42,0	36,2	Versuch nicht wertbar	41,8	39,3	98	103	91	103	99	
Kalvin, VRS	S 220	NK Syngenta	38,3		41,1	42,0		39,8	40,3	101	101	106	98	102	
Saludo, VRS	S 210	RAGT	37,6		42,6	39,3		40,1	39,9	99	105	99	99	100	
Sensation*, VRS	ca. S 220	LG	37,4		34,9	40,1		40,1	38,1	99	86	101	99	96	
NK Falkone, VRS	S 210	NK Syngenta	39,1		42,6	41,3		41,1	41,0	103	105	104	101	103	
Mittel Verrechnungssorten			37,9		40,6	39,8		40,6	39,7	100	100	100	100	100	100
Patrick	S 200	Advanta	35,7		40,8	39,1		41,3	39,2	94	100	98	102	99	
PR 39 B 56	S 220	Pioneer	36,0		41,1	37,0		38,6	38,2	95	101	93	95	96	
Xxira	S 220	RAGT	35,6		39,0	33,5		35,6	35,9	94	96	84	88	90	
LG 3211 Lars	S 220	LG	36,0		41,4	41,7		38,9	39,5	95	102	105	96	99	
Sphinx	S 220	RAGT	37,2		41,6	35,5		36,8	37,8	98	102	89	91	95	
NK Jasmic	S 210	Syngenta	37,9		38,3	41,8		41,3	39,8	100	94	105	102	100	
Agenda	S 220	Advanta	36,9		39,1	39,9		41,0	39,2	97	96	100	101	99	
Aaposo	S 220	Advanta	37,1		43,3	38,5		42,5	40,3	98	107	97	105	101	
DKC 3094	S 220	Monsanto	37,7		38,9	39,7		37,9	38,6	99	96	100	93	97	
Ambrosini	S 220	Agromais	37,1	40,0	35,2	39,4	37,9	98	99	89	97	96			
Fabregas	S 210	KWS	38,6	40,7	36,8	40,1	39,0	102	100	92	99	98			
Koenix	S 210	RAGT	39,4	41,9	36,0	39,5	39,2	104	103	91	97	99			
Aaspeed*	S 220	Saaten-Union	33,7	36,6	37,0	37,6	36,2	89	90	93	93	91			
Castro*	S 220	DSV	35,9	40,4	37,8	38,9	38,2	95	99	95	96	96			
Versuchsmittel			37,1		40,3	38,3		39,6	38,8	98	99	96	98	98	

*EU-Sorte

Landwirtschaftskammer NRW

Landessortenversuche Silomais 2009: frühes Sortiment

Merkmal ==>			MJ NEL/kg T						relativ						
Sorte	Reifezahl	Vertrieb	Dülmen-Merfeld	Haus Düsse	Ostenland	Ostbevern	Neulouisdorf	Lohne Nds.	Mittel	Dülmen-Merfeld	Ostenland	Ostbevern	Lohne Nds.	Mittel	
Amadeo, VRS	S 220	KWS	6,54	Versuch nicht wertbar	6,78	6,38	Versuch nicht wertbar	6,98	6,67	99	100	96	100	99	
Kalvin, VRS	S 220	NK Syngenta	6,55		6,75	6,60		6,93	6,71	99	99	100	99	99	
Saludo, VRS	S 210	RAGT	6,69		6,98	6,73		7,06	6,86	102	103	102	101	102	
Sensation*, VRS	ca. S 220	LG	6,49		6,49	6,61		6,96	6,63	99	96	100	99	98	
NK Falkone, VRS	S 210	NK Syngenta	6,65		6,92	6,80		7,03	6,85	101	102	103	101	102	
Mittel Verrechnungssorten			6,58		6,78	6,62		6,99	6,75	100	100	100	100	100	100
Patrick	S 200	Advanta	6,53		6,67	6,53		6,88	6,65	99	98	99	98	99	
PR 39 B 56	S 220	Pioneer	6,62		6,77	6,53		6,93	6,71	101	100	99	99	99	
Xxira	S 220	RAGT	6,47		6,65	6,43		6,78	6,58	98	98	97	97	98	
LG 3211 Lars	S 220	LG	6,55		6,94	6,78		6,98	6,81	99	102	102	100	101	
Sphinxx	S 220	RAGT	6,81		7,02	6,73		6,93	6,87	103	103	102	99	102	
NK Jasmic	S 210	Syngenta	6,69		6,73	6,73		6,98	6,78	102	99	102	100	101	
Agenda	S 220	Advanta	6,54		6,65	6,48		6,90	6,65	99	98	98	99	99	
Aaposo	S 220	Advanta	6,66		6,88	6,68		6,93	6,79	101	101	101	99	101	
DKC 3094	S 220	Monsanto	6,62		6,69	6,61		6,86	6,69	100	99	100	98	99	
Ambrosini	S 220	Agromais	6,62	6,84	6,33	6,96	6,69	101	101	96	99	99			
Fabregas	S 210	KWS	6,67	6,77	6,48	6,93	6,71	101	100	98	99	100			
Koenixx	S 210	RAGT	6,75	6,80	6,33	6,93	6,70	102	100	96	99	99			
Aaspeed*	S 220	Saaten-Union	6,51	6,62	6,51	6,75	6,60	99	98	98	97	98			
Castro*	S 220	DSV	6,56	6,77	6,48	6,93	6,69	100	100	98	99	99			
Versuchsmittel			6,60	6,77	6,57	6,93	6,72	100	100	99	99	100			

*EU-Sorte

Landwirtschaftskammer NRW

Landessortenversuche Silomais 2009: frühes Sortiment

Merkmal ==>			Energieertrag GJ NEL/ha						relativ					
Sorte	Reifezahl	Vertrieb	Dülmen-Merfeld	Haus Düsse	Ostenland	Ostbevern	Neulouisdorf	Lohne Nds.	Mittel	Dülmen-Merfeld	Ostenland	Ostbevern	Lohne Nds.	Mittel
Amadeo, VRS	S 220	KWS	138,8	Versuch nicht wertbar	146,6	141,7	Versuch nicht wertbar	161,5	147,2	102	108	99	105	103
Kalvin, VRS	S 220	NK Syngenta	132,8		137,7	138,5		155,1	141,0	97	101	97	101	99
Saludo, VRS	S 210	RAGT	143,3		139,1	144,4		154,2	145,2	105	102	101	100	102
Sensation*, VRS	ca. S 220	LG	131,5		117,2	146,5		149,8	136,3	96	86	102	97	96
NK Falkone, VRS	S 210	NK Syngenta	135,7		140,0	146,1		149,0	142,7	99	103	102	97	100
Mittel Verrechnungssorten			136,4		136,1	143,5		153,9	142,5	100	100	100	100	100
Patrick	S 200	Advanta	128,8		127,8	130,4		144,0	132,8	94	94	91	94	93
PR 39 B 56	S 220	Pioneer	124,1		125,6	124,0		143,1	129,2	91	92	86	93	91
Xxira	S 220	RAGT	129,0		131,4	138,6		145,5	136,1	95	96	97	95	96
LG 3211 Lars	S 220	LG	114,1		128,7	137,9		130,8	127,9	84	95	96	85	90
Sphinxx	S 220	RAGT	125,6		131,9	137,2		130,9	131,4	92	97	96	85	92
NK Jasmic	S 210	Syngenta	132,7		131,0	148,1		146,8	139,7	97	96	103	95	98
Agenda	S 220	Advanta	131,6		131,5	127,2		146,2	134,1	97	97	89	95	94
Aaposo	S 220	Advanta	124,3		137,3	144,0		146,7	138,1	91	101	100	95	97
DKC 3094	S 220	Monsanto	128,1		123,9	132,9		136,6	130,4	94	91	93	89	92
Ambrosini	S 220	Agromais	155,1	150,9	133,4	160,5	150,0	114	111	93	104	105		
Fabregas	S 210	KWS	141,8	141,0	153,1	158,7	148,7	104	104	107	103	104		
Koenixx	S 210	RAGT	133,7	126,6	114,0	136,7	127,7	98	93	79	89	90		
Aaspeed*	S 220	Saaten-Union	129,4	123,3	127,5	133,4	128,4	95	91	89	87	90		
Castro*	S 220	DSV	127,5	134,7	117,8	141,9	130,5	93	99	82	92	92		
Versuchsmittel			132,0		133,0	136,0		145,9	136,7	97	98	95	95	96
GD 5% dt/ha bzw. %										6,7	7,0	12,6	5,6	3,9

*EU-Sorte

Landwirtschaftskammer NRW

Landessortenversuche Silomais 2009: frühes Sortiment

Merkmal ==>			Stärkeertrag dt/ha						relativ						
Sorte	Reifezahl	Vertrieb	Dülmen-Merfeld	Haus Düsse	Ostenland	Ost-bevern	Neulouisen-dorf	Lohne Nds.	Mittel	Dülmen-Merfeld	Ostenland	Ost-bevern	Lohne Nds.	Mittel	
Amadeo, VRS	S 220	KWS	79,1	Versuch nicht wertbar	90,6	80,5	Versuch nicht wertbar	96,6	86,7	101	111	93	108	103	
Kalvin, VRS	S 220	NK Syngenta	77,8		84,0	88,4		89,2	84,8	99	103	103	100	101	
Saludo, VRS	S 210	RAGT	80,6		84,9	84,3		87,6	84,3	103	104	98	98	101	
Sensation*, VRS	ca. S 220	LG	75,7		63,0	89,0		86,4	78,5	96	77	103	97	93	
NK Falkone, VRS	S 210	NK Syngenta	79,7		86,2	88,8		87,1	85,5	101	105	103	97	102	
Mittel Verrechnungssorten			78,6		81,7	86,2		89,4	84,0	100	100	100	100	100	100
Patrick	S 200	Advanta	70,6		78,2	78,1		86,5	78,3	90	96	91	97	93	
PR 39 B 56	S 220	Pioneer	67,5		76,3	70,3		79,7	73,4	86	93	82	89	87	
Xxira	S 220	RAGT	71,0		77,1	72,2		76,3	74,1	90	94	84	85	88	
LG 3211 Lars	S 220	LG	62,8		76,8	84,8		73,0	74,4	80	94	98	82	89	
Sphinxx	S 220	RAGT	68,6		78,4	72,7		69,5	72,3	87	96	84	78	86	
NK Jasmic	S 210	Syngenta	75,1		74,5	92,0		86,9	82,1	96	91	107	97	98	
Aagenda	S 220	Advanta	74,2		77,4	78,3		87,0	79,2	94	95	91	97	94	
Aaposito	S 220	Advanta	69,5		86,5	83,1		90,0	82,2	88	106	96	101	98	
DKC 3094	S 220	Monsanto	73,1		72,2	79,7		75,6	75,1	93	88	93	85	90	
Ambrosini	S 220	Agromais	87,0		88,4	74,2		90,9	85,1	111	108	86	102	102	
Fabregas	S 210	KWS	82,1	84,8	86,9	91,9	86,4	104	104	101	103	103			
Koenixx	S 210	RAGT	78,1	78,0	65,1	78,0	74,8	99	95	76	87	89			
Aaspeed*	S 220	Saaten-Union	67,0	68,3	72,4	74,3	70,5	85	83	84	83	84			
Castro*	S 220	DSV	69,7	80,4	68,8	79,6	74,6	89	98	80	89	89			
Versuchsmittel			74,2		79,2	79,5		83,5	79,1	94	97	92	93	94	
GD 5% dt/ha bzw. %										11,6	11,9	19,3	8,1	6,4	

*EU-Sorte

Landessortenversuche NRW Silomais 2009: mittelfrühes Sortiment

Merkmal ==>		Trockenmasseertrag dt/ha								relativ					
Sorte	Reifezahl Vertrieb	Dülmen-Merfeld	Haus Düsse	Ostenland	Ostbevern	Neulouisdorf	Beckrath	Lohne Nds.	Mittel	Dülmen-Merfeld	Ostenland	Ostbevern	Lohne Nds.	Mittel	
Ronaldinio, VRS	S 240 KWS	203,3	Versuch nicht wertbar	200,5	212,9	Versuch nicht wertbar	Versuch nicht wertbar	221,9	209,6	101	99	105	102	102	
Torres, VRS	S 250 KWS	213,9		212,4	220,5			228,9	218,9	106	105	109	106	106	
LG 3220 Logo, VRS	S 230 LG	184,4		188,9	194,4			203,3	192,8	91	93	96	94	94	
Ricardinio, VRS	S 230 KWS	202,5		206,4	196,8			214,7	205,1	100	102	97	99	100	
Winn, VRS	S 240 NK Syngenta	204,9		204,3	187,7			215,7	203,1	102	101	93	99	99	
Mittel Verrechnungssorten		201,8		202,5	202,4			216,9	205,9	100	100	100	100	100	100
Clemente	S 230 Monsanto	209,8		191,5	188,9			217,5	201,9	104	95	93	100	98	
Agro Lux	S 240 Agromais	203,8		198,0	199,4			228,7	207,5	101	98	99	105	101	
ES Bombastic	S 240 Euralis	204,0		185,0	213,5			214,0	204,1	101	91	105	99	99	
Filippo	S 240 Agromais	210,9		206,9	201,7			218,6	209,5	104	102	100	101	102	
Padrino	S 230 KWS	199,7		197,5	213,7			226,2	209,3	99	98	106	104	102	
Mintal	S 250 Agromais	201,1		197,7	207,3			228,0	208,5	100	98	102	105	101	
Maritimo	S 250 Advanta	193,6		186,5	197,2			204,2	195,4	96	92	97	94	95	
NK Nekta	S 240 NK Syngenta	195,0		191,0	182,7			203,4	193,0	97	94	90	94	94	
PR 39 T 45*	S 250 Pioneer	196,5		190,7	188,1			211,4	196,7	97	94	93	97	95	
Sebastiano	S 250 KWS	222,4		221,3	212,7			241,5	224,5	110	109	105	111	109	
Amaryl	S 250 Agromais	214,7		189,8	196,2			230,8	207,9	106	94	97	106	101	
LG 3234	S 240 LG	179,3		182,9	187,3			198,3	186,9	89	90	93	91	91	
LG 3240	S 240 LG	184,2		179,8	169,8			209,4	185,8	91	89	84	97	90	
Marcelinio	S 230 KWS	210,3		198,3	211,3			229,1	212,3	104	98	104	106	103	
Alumic	S 230 RAGT	206,9	199,3	199,7	222,6	207,1	103	98	99	103	101				
NK Famous	S 250 Syngenta	199,2	195,8	193,8	215,5	201,1	99	97	96	99	98				
Mazurka	S 240 DSV	196,2	196,5	196,1	208,7	199,4	97	97	97	96	97				
ES Makila*	S 240 Euralis	207,3	195,5	210,5	213,2	206,6	103	97	104	98	100				
Ansyl*	S 250 DSV	212,1	205,5	198,0	210,9	206,6	105	101	98	97	100				
LG 3258	S 250 LG	186,9	201,1	192,1	220,8	200,2	93	99	95	102	97				
ES Tempus	S 250 Euralis	195,8	184,9	175,1	201,0	189,2	97	91	86	93	92				
Agro Yoko	S 240 Agromais	234,7	212,2	208,4	230,7	221,5	116	105	103	106	108				
Fernandez	S 250 KWS	229,0	231,8	196,6	230,8	222,0	113	114	97	106	108				
P 8000	S 230 Pioneer	196,3	180,0	185,4	203,9	191,4	97	89	92	94	93				
P 8100	S 240 Pioneer	196,1	191,5	189,5	208,5	196,4	97	95	94	96	95				
NK Top	S 240 NK Syngenta	204,5	197,9	194,3	214,6	202,8	101	98	96	99	98				
NK Cooler	S 230 Syngenta	208,7	197,9	213,5	213,9	208,5	103	98	105	99	101				
PR39F58, VGL	S 260 Pioneer	195,4	198,9	208,4	214,2	204,2	97	98	103	99	99				
PR 39 W 45	S 240 Pioneer	214,1	193,9	195,8	-	(201,3)	106	96	97	-	(100)				
PR 39 T 13	S 250 Pioneer	197,9	199,4	205,4	-	(200,9)	98	98	101	-	(99)				
Versuchsmittel		203,3		197,5	198,4			216,8	204,0	101	98	98	100	99	
GD 5% dt/ha bzw. %										7,2	6,4	6,7	4,6	3,4	

Landessortenversuche NRW Silomais 2009: mittelfrühes Sortiment

Merkmal ==>		T-Gehalt								relativ					
Sorte	Reifezahl Vertrieb	Dülmen-Merfeld	Haus Düsse	Ostenland	Ost-bevern	Neulouisen-dorf	Beckrath	Lohne Nds.	Mittel	Dülmen-Merfeld	Ostenland	Ost-bevern	Lohne Nds.	Mittel	
Ronaldinio, VRS	S 240 KWS	36,7	Versuch nicht wertbar	36,6	41,6	Versuch nicht wertbar	Versuch nicht wertbar	31,3	36,6	98	99	98	102	99	
Torres, VRS	S 250 KWS	38,5		36,4	40,6			31,5	36,7	103	99	96	102	100	
LG 3220 Logo, VRS	S 230 LG	37,4		38,2	44,4			29,3	37,3	100	104	105	95	101	
Ricardinio, VRS	S 230 KWS	37,3		37,3	40,0			31,0	36,4	100	101	95	100	99	
Winn, VRS	S 240 NK Syngenta	36,7		35,7	45,1			31,0	37,1	98	97	106	101	101	
Mittel Verrechnungssorten		37,3		36,8	42,3			30,8	36,8	100	100	100	100	100	100
Clemente	S 230 Monsanto	36,4		36,6	42,2			30,1	36,3	97	99	100	98	99	
Agro Lux	S 240 Agromais	38,6		37,0	43,5			32,0	37,8	103	101	103	104	103	
ES Bombastic	S 240 Euralis	37,3		36,8	41,3			30,0	36,3	100	100	98	97	99	
Filippo	S 240 Agromais	37,2		37,1	41,9			30,8	36,8	100	101	99	100	100	
Padrino	S 230 KWS	39,6		38,1	41,5			32,3	37,9	106	104	98	105	103	
Mintal	S 250 Agromais	36,3		36,0	40,0			30,5	35,7	97	98	94	99	97	
Maritimo	S 250 Advanta	38,5		36,5	41,4			30,6	36,8	103	99	98	99	100	
NK Nekta	S 240 NK Syngenta	37,0		37,6	40,9			29,5	36,2	99	102	97	96	98	
PR 39 T 45*	S 250 Pioneer	37,4		38,1	45,3			30,0	37,7	100	103	107	97	102	
Sebastiano	S 250 KWS	38,6		36,0	40,8			30,8	36,6	103	98	96	100	99	
Amaryl	S 250 Agromais	41,4		37,2	41,9			31,3	38,0	111	101	99	102	103	
LG 3234	S 240 LG	37,6		37,0	40,4			31,1	36,5	101	101	95	101	99	
LG 3240	S 240 LG	38,1		36,3	41,8			31,0	36,8	102	98	99	100	100	
Marcelinio	S 230 KWS	40,7		38,7	43,9			31,7	38,8	109	105	104	103	105	
Alumic	S 230 RAGT	38,8		38,4	43,0			32,1	38,1	104	104	102	104	103	
NK Famous	S 250 Syngenta	36,6		35,7	39,8			29,3	35,3	98	97	94	95	96	
Mazurka	S 240 DSV	38,9		37,2	41,5			30,9	37,1	104	101	98	100	101	
ES Makila*	S 240 Euralis	38,2		36,9	38,2			29,7	35,7	102	100	90	96	97	
Ansyl*	S 250 DSV	36,2		34,5	39,7			30,6	35,2	97	94	94	99	96	
LG 3258	S 250 LG	37,2		37,3	39,5			30,1	36,0	100	101	93	98	98	
ES Tempus	S 250 Euralis	36,2	37,9	40,9	30,3	36,3	97	103	97	98	99				
Agro Yoko	S 240 Agromais	38,1	34,7	38,6	28,8	35,1	102	94	91	94	95				
Fernandez	S 250 KWS	37,7	36,9	40,8	30,4	36,4	101	100	96	99	99				
P 8000	S 230 Pioneer	39,9	41,6	41,9	31,3	38,7	107	113	99	102	105				
P 8100	S 240 Pioneer	39,6	40,3	45,9	30,8	39,1	106	109	108	100	106				
NK Top	S 240 NK Syngenta	38,7	38,9	43,4	29,8	37,7	104	106	103	97	102				
NK Cooler	S 230 Syngenta	37,5	37,8	43,8	29,7	37,2	100	103	104	96	101				
PR39F58, VGL	S 260 Pioneer	34,6	36,1	39,7	28,1	34,6	93	98	94	91	94				
PR 39 W 45	S 240 Pioneer	38,7	37,0	43,2	-	(39,6)	104	100	102	-	(102)				
PR 39 T 13	S 250 Pioneer	36,4	35,7	41,9	-	(38,0)	98	97	99	-	(98)				
Versuchsmittel		37,8		37,1	41,7			30,5	36,8	101	101	99	99	100	

Landessortenversuche NRW Silomais 2009: mittelfrühes Sortiment

Merkmal ==>		Stärkegehalt								relativ						
Sorte	Reifezahl Vertrieb	Dülmen-Merfeld	Haus Düsse	Ostenland	Ostbevern	Neulouisen-dorf	Beckrath	Lohne Nds.	Mittel	Dülmen-Merfeld	Ostenland	Ostbevern	Lohne Nds.	Mittel		
Ronaldinio, VRS	S 240 KWS	34,4	Versuch nicht wertbar	36,8	37,3	Versuch nicht wertbar	Versuch nicht wertbar	38,6	36,8	95	89	93	99	94		
Torres, VRS	S 250 KWS	38,9		41,6	40,3			40,8	40,4	108	101	100	105	103		
LG 3220 Logo, VRS	S 230 LG	36,1		43,9	42,9			38,5	40,3	100	106	106	99	103		
Ricardinio, VRS	S 230 KWS	35,5		41,4	39,1			39,3	38,8	98	100	97	101	99		
Winn, VRS	S 240 NK Syngenta	35,5		42,7	41,7			37,7	39,4	98	103	104	97	101		
Mittel Verrechnungssorten		36,1		41,3	40,3			39,0	39,1	100	100	100	100	100	100	100
Clemente	S 230 Monsanto	32,7		38,2	38,1			38,2	36,8	91	93	95	98	94		
Agro Lux	S 240 Agromais	36,2		40,4	40,1			37,4	38,5	100	98	100	96	98		
ES Bombastic	S 240 Euralis	31,1		38,9	36,4			36,9	35,8	86	94	90	95	91		
Filippo	S 240 Agromais	33,2		39,5	39,4			36,4	37,1	92	96	98	93	95		
Padrino	S 230 KWS	37,4		40,5	42,9			40,4	40,3	104	98	107	104	103		
Mintal	S 250 Agromais	34,8		39,9	36,2			39,0	37,5	96	97	90	100	96		
Maritimo	S 250 Advanta	37,6		44,1	43,8			44,1	42,4	104	107	109	113	108		
NK Nekta	S 240 NK Syngenta	35,1		44,0	39,7			38,0	39,2	97	107	99	98	100		
PR 39 T 45*	S 250 Pioneer	36,8		43,5	42,7			40,5	40,9	102	105	106	104	104		
Sebastiano	S 250 KWS	32,8		39,4	37,0			36,0	36,3	91	96	92	92	93		
Amaryl	S 250 Agromais	32,6		40,1	38,2			40,0	37,7	90	97	95	103	96		
LG 3234	S 240 LG	37,5		43,8	40,4			42,5	41,0	104	106	100	109	105		
LG 3240	S 240 LG	36,9		40,5	41,0			37,2	38,9	102	98	102	95	99		
Marcelinio	S 230 KWS	37,3		40,6	41,0			39,3	39,5	103	98	102	101	101		
Alumic	S 230 RAGT	38,7		39,4	38,4			41,8	39,6	107	95	95	107	101		
NK Famous	S 250 Syngenta	33,0		35,7	39,8			36,0	36,1	91	87	99	92	92		
Mazurka	S 240 DSV	39,1		40,0	39,6			39,0	39,4	108	97	98	100	101		
ES Makila*	S 240 Euralis	35,5		38,6	36,5			36,9	36,9	98	94	91	95	94		
Ansyl*	S 250 DSV	30,8		38,5	34,0			36,1	34,9	85	93	84	93	89		
LG 3258	S 250 LG	33,2		41,8	37,9			36,0	37,2	92	101	94	92	95		
ES Tempus	S 250 Euralis	29,7		40,8	38,2			36,7	36,3	82	99	95	94	93		
Agro Yoko	S 240 Agromais	31,4		36,3	36,9			32,5	34,3	87	88	92	83	88		
Fernandez	S 250 KWS	31,4	38,1	33,9	33,7	34,3	87	92	84	86	87					
P 8000	S 230 Pioneer	39,9	45,5	39,2	39,5	41,0	111	110	97	101	105					
P 8100	S 240 Pioneer	35,2	40,8	41,2	37,3	38,6	98	99	102	96	99					
NK Top	S 240 NK Syngenta	36,9	41,2	45,2	38,9	40,5	102	100	112	100	104					
NK Cooler	S 230 Syngenta	32,9	40,7	43,7	36,5	38,4	91	99	108	94	98					
PR39F58, VGL	S 260 Pioneer	32,1	43,8	41,2	37,8	38,7	89	106	102	97	99					
PR 39 W 45	S 240 Pioneer	32,1	39,9	39,5	-	(37,2)	89	97	98	-	(95)					
PR 39 T 13	S 250 Pioneer	34,6	39,4	39,6	-	(37,9)	96	96	98	-	(97)					
Versuchsmittel		34,8		40,6	39,5			38,2	38,3	97	98	98	98	98		

Landessortenversuche NRW Silomais 2009: mittelfrühes Sortiment

Merkmal ==>		MJ NEL/kg T								relativ					
Sorte	Reife- zahl Vertrieb	Dülmen- Merfeld	Haus Düsse	Osten- land	Ost- bevern	Neulouisen- dorf	Beckrath	Lohne Nds.	Mittel	Dülmen- Merfeld	Osten- land	Ost- bevern	Lohne Nds.	Mittel	
Ronaldinio, VRS	S 240 KWS	6,69	Versuch nicht wertbar	6,73	6,65	Versuch nicht wertbar	Versuch nicht wertbar	7,01	6,77	100	98	100	100	99	
Torres, VRS	S 250 KWS	6,88		6,90	6,73			7,29	6,95	103	101	101	104	102	
LG 3220 Logo, VRS	S 230 LG	6,67		6,90	6,73			7,01	6,83	100	101	101	100	100	
Ricardinio, VRS	S 230 KWS	6,68		6,83	6,65			7,06	6,80	100	100	100	100	100	
Winn, VRS	S 240 NK Syngenta	6,53		6,88	6,61			6,80	6,70	98	100	99	97	98	
Mittel Verrechnungssorten		6,69		6,85	6,67			7,03	6,81	100	100	100	100	100	100
Clemente	S 230 Monsanto	6,53		6,80	6,71			7,08	6,78	98	99	100	101	100	
Agro Lux	S 240 Agromais	6,56		6,88	6,60			6,91	6,74	98	100	99	98	99	
ES Bombastic	S 240 Euralis	6,28		6,71	6,50			6,91	6,60	94	98	97	98	97	
Filippo	S 240 Agromais	6,54		6,85	6,73			6,91	6,76	98	100	101	98	99	
Padrino	S 230 KWS	6,54		6,73	6,78			7,01	6,76	98	98	102	100	99	
Mintal	S 250 Agromais	6,51		6,73	6,48			6,85	6,64	97	98	97	97	98	
Maritimo	S 250 Advanta	6,62		6,96	6,83			7,29	6,92	99	102	102	104	102	
NK Nekta	S 240 NK Syngenta	6,62		7,00	6,73			7,06	6,85	99	102	101	100	101	
PR 39 T 45*	S 250 Pioneer	6,71		6,90	6,70			7,09	6,85	100	101	100	101	101	
Sebastiano	S 250 KWS	6,41		6,69	6,43			6,78	6,58	96	98	96	96	97	
Amaryl	S 250 Agromais	6,40		6,71	6,58			6,98	6,67	96	98	99	99	98	
LG 3234	S 240 LG	6,73		6,96	6,73			7,19	6,90	101	102	101	102	101	
LG 3240	S 240 LG	6,60		6,79	6,68			7,01	6,77	99	99	100	100	99	
Marcelinio	S 230 KWS	6,42		6,58	6,58			6,93	6,62	96	96	99	99	97	
Alumic	S 230 RAGT	6,65		6,69	6,51			7,06	6,73	99	98	97	100	99	
NK Famous	S 250 Syngenta	6,58		6,66	6,86			7,03	6,78	98	97	103	100	100	
Mazurka	S 240 DSV	6,75		6,81	6,65			7,09	6,82	101	99	100	101	100	
ES Makila*	S 240 Euralis	6,60		6,81	6,53			6,93	6,72	99	99	98	99	99	
Ansyl*	S 250 DSV	6,42		6,84	6,43			6,93	6,66	96	100	96	99	98	
LG 3258	S 250 LG	6,45		6,77	6,53			6,80	6,64	96	99	98	97	97	
ES Tempus	S 250 Euralis	6,42	6,86	6,71	6,98	6,74	96	100	100	99	99				
Agro Yoko	S 240 Agromais	6,36	6,54	6,46	6,73	6,52	95	96	97	96	96				
Fernandez	S 250 KWS	6,32	6,54	6,21	6,85	6,48	94	96	93	97	95				
P 8000	S 230 Pioneer	6,73	6,98	6,46	7,16	6,83	101	102	97	102	100				
P 8100	S 240 Pioneer	6,58	6,79	6,55	6,88	6,70	98	99	98	98	98				
NK Top	S 240 NK Syngenta	6,60	6,82	6,93	6,91	6,81	99	100	104	98	100				
NK Cooler	S 230 Syngenta	6,52	6,86	6,88	6,78	6,76	98	100	103	96	99				
PR39F58, VGL	S 260 Pioneer	6,49	6,99	6,73	6,98	6,80	97	102	101	99	100				
PR 39 W 45	S 240 Pioneer	6,51	6,73	6,38	-	(6,54)	97	98	96	-	(97)				
PR 39 T 13	S 250 Pioneer	6,60	6,73	6,73	-	(6,68)	99	98	101	-	(99)				
Versuchsmittel		6,56		6,80	6,63			6,98	6,74	98	99	99	99	99	

Landessortenversuche NRW Silomais 2009: mittelfrühes Sortiment

Merkmal ==>		Energieertrag GJ NEL/ha								relativ					
Sorte	Reifezahl Vertrieb	Dülmen-Merfeld	Haus Düsse	Ostenland	Ostbevern	Neulouisdorf	Beckrath	Lohne Nds.	Mittel	Dülmen-Merfeld	Ostenland	Ostbevern	Lohne Nds.	Mittel	
Ronaldinio, VRS	S 240 KWS	136,1	Versuch nicht wertbar	134,9	141,7	Versuch nicht wertbar	Versuch nicht wertbar	155,5	142,0	101	97	105	102	101	
Torres, VRS	S 250 KWS	147,2		146,6	148,3			166,9	152,2	109	106	110	109	108	
LG 3220 Logo, VRS	S 230 LG	123,0		130,4	130,8			142,5	131,7	91	94	97	93	94	
Ricardinio, VRS	S 230 KWS	135,2		141,0	130,9			151,6	139,7	100	102	97	99	99	
Winn, VRS	S 240 NK Syngenta	133,7		140,6	123,9			146,8	136,2	99	101	92	96	97	
Mittel Verrechnungssorten		135,0		138,7	135,1			152,6	140,4	100	100	100	100	100	100
Clemente	S 230 Monsanto	137,0		130,2	126,8			154,0	137,0	101	94	94	101	98	
Agro Lux	S 240 Agromais	133,7		136,3	131,6			157,9	139,9	99	98	97	103	100	
ES Bombastic	S 240 Euralis	128,2		124,1	138,9			147,9	134,8	95	89	103	97	96	
Filippo	S 240 Agromais	138,0		141,7	135,7			151,0	141,6	102	102	100	99	101	
Padrino	S 230 KWS	130,8		132,9	145,0			158,5	141,8	97	96	107	104	101	
Mintal	S 250 Agromais	130,8		132,9	134,3			156,4	138,6	97	96	99	102	99	
Maritimo	S 250 Advanta	128,2		129,8	134,8			148,9	135,4	95	94	100	98	96	
NK Nekta	S 240 NK Syngenta	129,1		133,6	123,0			143,7	132,4	96	96	91	94	94	
PR 39 T 45*	S 250 Pioneer	131,9		131,6	126,1			149,7	134,8	98	95	93	98	96	
Sebastiano	S 250 KWS	142,7		148,0	136,9			163,8	147,9	106	107	101	107	105	
Amaryl	S 250 Agromais	137,3		127,4	129,2			161,0	138,7	102	92	96	106	99	
LG 3234	S 240 LG	120,6		127,4	126,1			142,5	129,1	89	92	93	93	92	
LG 3240	S 240 LG	121,8		122,0	113,1			146,6	125,9	90	88	84	96	89	
Marcelinio	S 230 KWS	134,9		130,5	139,1			158,8	140,8	100	94	103	104	100	
Alumic	S 230 RAGT	137,7		133,5	130,0			157,1	139,6	102	96	96	103	99	
NK Famous	S 250 Syngenta	131,1		130,4	133,0			151,6	136,5	97	94	98	99	97	
Mazurka	S 240 DSV	132,6		133,7	130,5			147,9	136,2	98	96	97	97	97	
ES Makila*	S 240 Euralis	136,8		133,1	137,5			147,7	138,8	101	96	102	97	99	
Ansyl*	S 250 DSV	136,0		140,7	127,3			146,2	137,5	101	101	94	96	98	
LG 3258	S 250 LG	120,6	136,1	125,6	150,3	133,1	89	98	93	98	95				
ES Tempus	S 250 Euralis	125,6	126,8	117,5	140,4	127,6	93	91	87	92	91				
Agro Yoko	S 240 Agromais	149,2	138,9	134,5	155,1	144,4	110	100	100	102	103				
Fernandez	S 250 KWS	144,7	151,7	122,0	158,2	144,1	107	109	90	104	103				
P 8000	S 230 Pioneer	132,1	125,5	119,7	146,1	130,8	98	90	89	96	93				
P 8100	S 240 Pioneer	129,1	130,2	124,2	143,4	131,7	96	94	92	94	94				
NK Top	S 240 NK Syngenta	135,0	135,0	134,6	148,2	138,2	100	97	100	97	98				
NK Cooler	S 230 Syngenta	136,0	135,8	146,9	145,0	140,9	101	98	109	95	101				
PR39F58, VGL	S 260 Pioneer	126,8	139,1	140,2	149,6	138,9	94	100	104	98	99				
PR 39 W 45	S 240 Pioneer	139,3	130,5	125,1	-	(131,7)	103	94	93	-	(97)				
PR 39 T 13	S 250 Pioneer	130,5	134,1	138,2	-	(134,3)	97	97	102	-	(99)				
Versuchsmittel		133,2		134,2	131,5			151,3	137,6	99	97	97	99	98	
GD 5% dt/ha bzw. %										8,5	7,8	9,0	6,9	4,1	

Landessortenversuche NRW Silomais 2009: mittelfrühes Sortiment

Merkmal ==>		Stärkeertrag dt/ha								relativ						
Sorte	Reifezahl Vertrieb	Dülmen-Merfeld	Haus Düsse	Ostenland	Ostbevern	Neulouisen-dorf	Beckrath	Lohne Nds.	Mittel	Dülmen-Merfeld	Ostenland	Ostbevern	Lohne Nds.	Mittel		
Ronaldinio, VRS	S 240 KWS	69,9	Versuch nicht wertbar	73,9	79,4	Versuch nicht wertbar	Versuch nicht wertbar	85,7	77,2	96	88	98	101	96		
Torres, VRS	S 250 KWS	83,2		88,3	88,7			93,3	88,4	114	106	109	110	110		
LG 3220 Logo, VRS	S 230 LG	66,5		83,3	83,3			78,3	77,8	91	100	102	93	96		
Ricardinio, VRS	S 230 KWS	71,9		85,7	76,9			84,3	79,7	99	102	95	100	99		
Winn, VRS	S 240 NK Syngenta	72,8		87,2	78,2			81,3	79,9	100	104	96	96	99		
Mittel Verrechnungssorten		72,8		83,6	81,3			84,6	80,6	100	100	100	100	100	100	100
Clemente	S 230 Monsanto	68,8		73,1	72,0			83,2	74,2	94	87	89	98	92		
Agro Lux	S 240 Agromais	73,8		80,1	79,9			85,6	79,8	101	96	98	101	99		
ES Bombastic	S 240 Euralis	63,6		72,0	77,7			79,1	73,1	87	86	96	93	91		
Filippo	S 240 Agromais	69,9		82,0	79,4			79,6	77,7	96	98	98	94	96		
Padrino	S 230 KWS	74,8		80,0	91,8			91,4	84,5	103	96	113	108	105		
Mintal	S 250 Agromais	69,8		78,9	75,1			89,1	78,2	96	94	92	105	97		
Maritimo	S 250 Advanta	72,9		82,3	86,4			90,0	82,9	100	98	106	106	103		
NK Nekta	S 240 NK Syngenta	69,0		84,0	72,8			77,6	75,8	95	100	90	92	94		
PR 39 T 45*	S 250 Pioneer	72,4		83,0	80,2			85,5	80,2	99	99	99	101	100		
Sebastiano	S 250 KWS	73,0		87,0	79,1			87,0	81,5	100	104	97	103	101		
Amaryl	S 250 Agromais	70,1		76,0	75,0			92,2	78,3	96	91	92	109	97		
LG 3234	S 240 LG	67,0		80,3	75,8			84,2	76,8	92	96	93	100	95		
LG 3240	S 240 LG	68,4		72,8	68,7			77,8	71,9	94	87	84	92	89		
Marcelinio	S 230 KWS	78,3		80,6	86,6			90,0	83,9	108	96	107	106	104		
Alumic	S 230 RAGT	79,9		78,6	76,8			93,0	82,1	110	94	94	110	102		
NK Famous	S 250 Syngenta	65,7		70,0	77,1			77,9	72,6	90	84	95	92	90		
Mazurka	S 240 DSV	76,8		78,6	77,6			81,4	78,6	105	94	95	96	98		
ES Makila*	S 240 Euralis	73,6		75,6	77,0			78,8	76,2	101	90	95	93	95		
Ansyl*	S 250 DSV	65,2		79,3	67,2			76,2	71,9	89	95	83	90	89		
LG 3258	S 250 LG	62,1	83,9	73,0	79,5	74,6	85	100	90	94	92					
ES Tempus	S 250 Euralis	58,1	75,4	67,0	73,8	68,6	80	90	82	87	85					
Agro Yoko	S 240 Agromais	73,4	77,1	76,7	74,9	75,5	101	92	94	89	94					
Fernandez	S 250 KWS	71,9	88,5	66,5	77,8	76,2	99	106	82	92	95					
P 8000	S 230 Pioneer	78,3	81,7	72,8	80,5	78,3	108	98	90	95	97					
P 8100	S 240 Pioneer	69,1	78,2	78,1	77,7	75,8	95	94	96	92	94					
NK Top	S 240 NK Syngenta	75,7	81,4	87,5	83,5	82,0	104	97	108	99	102					
NK Cooler	S 230 Syngenta	68,3	80,5	93,2	78,1	80,0	94	96	115	92	99					
PR39F58, VGL	S 260 Pioneer	62,8	87,0	85,9	81,1	79,2	86	104	106	96	98					
PR 39 W 45	S 240 Pioneer	68,7	77,5	77,4	-	(74,5)	94	93	95	-	(94)					
PR 39 T 13	S 250 Pioneer	68,4	78,8	81,4	-	(76,2)	94	94	100	-	(96)					
Versuchsmittel		70,7		80,1	78,3			82,8	78,0	97	96	96	98	97		
GD 5% dt/ha bzw. %										14,3	12,5	15,7	10,4	6,8		

Landwirtschaftskammer NRW

Landessortenversuche Silomais Nordwest 2009: mittelspätes Sortiment

Merkmal ==>			Trockenmasseertrag dt/ha							relativ								
Sorte	Reifezahl	Vertrieb	Dülmen-Merfeld NRW	Haus Düsse NRW	Neulouisendorf NRW	Beck-rath NRW	Poppen-burg Nds.	Werlte-ingen Nds.	Dassels-bruch Nds.	Mittel	Dülmen-Merfeld NRW	Poppen-burg Nds.	Werlte-ingen Nds.	Dassels-bruch Nds.	Mittel			
PR39F58, VRS	S 260	Pioneer	200,6	Versuch nicht wertbar	Versuch nicht wertbar	Versuch nicht wertbar	187,6	235,5	205,8	207,4	96	99	100	101	99			
ES Paroli, VRS	S 260	Euralis	214,4				172,5	236,9	202,7	206,6	103	91	100	100	100	98		
Marcello, VRS	S 260	KWS	206,9				195,2	242,9	203,6	212,1	99	103	103	100	100	101		
Aabsolut, VRS	S 260	Advanta	217,8				194,5	224,5	200,7	209,4	105	103	95	99	100	100		
Atletico, VRS	S 280	KWS	200,1				198,7	243,0	205,3	211,8	96	105	103	101	101	101		
Mittel Verrechnungssorten			208,0							189,7	236,6	203,6	209,5	100	100	100	100	100
Franki*	S 280	Caussade	207,5							201,7	244,5	207,7	215,4	100	106	103	102	103
Kabanas	S 260	Agromais	200,9							206,8	237,0	205,0	212,4	97	109	100	101	102
Seiddi*	S 280	Caussade	205,2							196,5	237,6	213,9	213,3	99	104	100	105	102
Cristiano	S 260	Agromais	210,5							168,8	241,6	196,9	204,5	101	89	102	97	97
Ingrid	S 260	LG	223,6							202,6	236,6	219,0	220,4	108	107	100	108	105
Agro Gas	S 280	Agromais	208,9							186,9	231,9	203,9	207,9	100	99	98	100	99
Busti CS	S 260	Caussade	209,2							204,4	236,1	207,6	214,3	101	108	100	102	103
Cannavaro	S 310	KWS	252,0							215,7	265,4	234,1	241,8	121	114	112	115	116
Susann	S 260	Saaten-Union	195,2							201,2	220,7	190,6	201,9	94	106	93	94	97
Puyol	S 290	Agromais	245,9							202,3	236,5	188,8	218,4	118	107	100	93	104
Cassilas	S 260	KWS	208,6							198,5	246,3	205,3	214,7	100	105	104	101	102
NK Silotop	S 270	NK Syngenta	204,3							198,3	239,3	208,6	212,6	98	105	101	102	102
LG3216*	S 260	LG	228,9							221,8	250,4	217,9	229,8	110	117	106	107	110
Codisco*	S 280	IG PZ	201,6							216,6	244,1	205,7	217,0	97	114	103	101	104
Taxxi*	S 270	RAGT	202,3							177,8	226,9	192,3	199,8	97	94	96	94	95
PR38H20*	S 260	Pioneer	-							196,6	246,6	213,4	(218,9)	-	104	104	105	(104)
PR 38 V 12	S 280	Pioneer	-							185,9	237,5	206,7	(210,0)	-	98	100	102	(100)
Filippo, VGL	S 240	Agromais	218,4							184,4	235,8	208,0	211,6	105	97	100	102	101
Versuchsmittel			212,5							196,3	239,0	206,2	213,5	102	103	101	101	102
GD 5% dt/ha bzw. %														7,5	8,3	6,0	8,3	3,8

*EU-Sorte

Landwirtschaftskammer NRW

Landessortenversuche Silomais 2009: mittelspätes Sortiment

Merkmal ==>			T-Gehalt							relativ						
Sorte	Reifezahl	Vertrieb	Dülmen-Merfeld NRW	Haus Düsse NRW	Neulouisendorf NRW	Beck-rath NRW	Poppen-burg Nds.	Werlte-ingen Nds.	Dassels-bruch Nds.	Mittel	Dülmen-Merfeld NRW	Poppen-burg Nds.	Werlte-ingen Nds.	Dassels-bruch Nds.	Mittel	
PR39F58, VRS	S 260	Pioneer	40,6	Versuch nicht wertbar	Versuch nicht wertbar	Versuch nicht wertbar	37,0	32,4	38,4	37,1	100	104	97	101	100	
ES Paroli, VRS	S 260	Euralis	40,0				35,7	34,6	39,2	37,4	99	100	103	103	101	
Marcello, VRS	S 260	KWS	40,8				35,1	34,0	39,1	37,2	101	98	101	103	101	
Aabsolut, VRS	S 260	Advanta	42,1				38,2	35,5	39,5	38,8	104	107	106	104	105	
Atletico, VRS	S 280	KWS	39,3				32,7	31,1	34,2	34,3	97	91	93	90	93	
Mittel Verrechnungssorten			40,5				35,7	33,5	38,1	37,0	100	100	100	100	100	100
Franki*	S 280	Caussade	36,2				32,9	32,7	37,7	34,9	89	92	98	99	99	94
Kabanas	S 260	Agromais	42,8				37,8	34,5	41,4	39,1	106	106	103	109	106	
Seiddi*	S 280	Caussade	36,2				33,9	30,8	37,6	34,6	89	95	92	99	94	
Cristiano	S 260	Agromais	40,3				34,2	33,9	38,3	36,7	99	96	101	101	99	
Ingrid	S 260	LG	41,6				33,4	34,9	36,2	36,5	103	94	104	95	99	
Agro Gas	S 280	Agromais	37,6				31,5	30,1	34,1	33,3	93	88	90	90	90	
Busti CS	S 260	Caussade	39,8				36,9	33,5	37,8	37,0	98	103	100	99	100	
Cannavaro	S 310	KWS	35,6				31,0	29,0	33,1	32,2	88	87	87	87	87	
Susann	S 260	Saaten-Union	39,3				32,0	31,9	35,3	34,6	97	89	95	93	94	
Puyol	S 290	Agromais	38,2				31,8	32,2	32,2	33,6	94	89	96	85	91	
Cassilas	S 260	KWS	38,3				35,4	32,6	36,0	35,6	94	99	97	95	96	
NK Silotop	S 270	NK Syngenta	41,7				33,9	34,9	38,3	37,2	103	95	104	101	101	
LG3216*	S 260	LG	40,4				39,6	35,2	39,9	38,8	100	111	105	105	105	
Codisco*	S 280	IG PZ	38,8				36,1	32,4	35,5	35,7	96	101	97	93	97	
Taxxi*	S 270	RAGT	40,0	35,3	31,0	38,1	36,1	99	99	93	100	98				
PR38H20*	S 260	Pioneer	-	34,4	31,3	37,7	(34,5)	-	96	93	99	(96)				
PR 38 V 12	S 280	Pioneer	-	32,3	32,0	35,8	(33,4)	-	90	95	94	(93)				
Filippo, VGL	S 240	Agromais	41,4	36,6	34,8	39,5	38,1	102	102	104	104	103				
Versuchsmittel			39,5	34,7	32,8	37,2	36,1	98	97	98	98	98				

*EU-Sorte

Landwirtschaftskammer NRW

Landessortenversuche Silomais 2009: mittelspätes Sortiment

Merkmal ==>			Stärkegehalt							relativ						
Sorte	Reifezahl	Vertrieb	Dülmen-Merfeld NRW	Haus Düsse NRW	Neulouisendorf NRW	Beck-rath NRW	Poppen-burg Nds.	Werlte-ingen Nds.	Dassels-bruch Nds.	Mittel	Dülmen-Merfeld NRW	Poppen-burg Nds.	Werlte-ingen Nds.	Dassels-bruch Nds.	Mittel	
PR39F58, VRS	S 260	Pioneer	40,1	Versuch nicht wertbar	Versuch nicht wertbar	Versuch nicht wertbar	43,7	40,0	45,2	42,2	107	107	99	106	105	
ES Paroli, VRS	S 260	Euralis	35,7				42,1	42,6	45,3	41,4	95	103	106	107	103	
Marcello, VRS	S 260	KWS	39,1				39,3	40,0	40,9	39,8	105	96	99	96	99	
Aabsolut, VRS	S 260	Advanta	37,3				41,8	41,6	43,0	40,9	100	102	103	101	102	
Atletico, VRS	S 280	KWS	34,7				37,5	37,4	37,7	36,8	93	92	93	89	92	
Mittel Verrechnungssorten			37,4				40,9	40,3	42,4	40,2	100	100	100	100	100	100
Franki*	S 280	Caussade	36,1				38,9	38,6	41,5	38,8	97	95	96	98	96	
Kabanas	S 260	Agromais	39,1				43,2	40,8	45,9	42,2	105	106	101	108	105	
Seiddi*	S 280	Caussade	34,9				38,5	38,4	43,2	38,8	93	94	95	102	96	
Cristiano	S 260	Agromais	38,4				41,2	41,2	46,2	41,8	103	101	102	109	104	
Ingrid	S 260	LG	39,5				39,3	40,6	41,5	40,2	106	96	101	98	100	
Agro Gas	S 280	Agromais	33,8				35,4	35,1	36,9	35,3	91	87	87	87	88	
Busti CS	S 260	Caussade	39,7				42,2	40,1	43,3	41,3	106	103	99	102	103	
Cannavaro	S 310	KWS	32,9				32,2	32,6	32,4	32,5	88	79	81	76	81	
Susann	S 260	Saaten-Union	40,4				40,7	41,0	43,7	41,4	108	100	102	103	103	
Puyol	S 290	Agromais	38,1				36,4	41,7	36,9	38,3	102	89	104	87	95	
Cassilas	S 260	KWS	36,8				38,0	37,9	36,1	37,2	98	93	94	85	93	
NK Silotop	S 270	NK Syngenta	38,5				41,7	41,5	43,9	41,4	103	102	103	103	103	
LG3216*	S 260	LG	35,0				41,9	40,5	42,6	40,0	94	103	101	100	99	
Codisco*	S 280	IG PZ	35,2				41,9	38,0	41,7	39,2	94	102	94	98	97	
Taxxi*	S 270	RAGT	41,2	41,4	38,8	43,0	41,1	110	101	96	101	102				
PR38H20*	S 260	Pioneer	-	37,7	37,8	38,9	(38,1)	-	92	94	92	(93)				
PR 38 V 12	S 280	Pioneer	-	36,5	39,5	39,1	(38,4)	-	89	98	92	(93)				
Filippo, VGL	S 240	Agromais	35,8	40,5	41,0	45,4	40,7	96	99	102	107	101				
Versuchsmittel			37,3	39,7	39,4	41,5	39,4	100	97	98	98	98				

*EU-Sorte

Landwirtschaftskammer NRW

Landessortenversuche Silomais 2009: mittelspätes Sortiment

Merkmal ==>			MJ NEL/kg T							relativ						
Sorte	Reife- zahl	Vertrieb	Dülmen- Merfeld NRW	Haus Düsse NRW	Neulou- isendorf NRW	Beck- rath NRW	Poppen- burg Nds.	Werlte ingen Nds.	Dassels- bruch Nds.	Mittel	Dülmen- Merfeld NRW	Poppen- burg Nds.	Werlte ingen Nds.	Dassels- bruch Nds.	Mittel	
PR39F58, VRS	S 260	Pioneer	6,73	Versuch nicht wertbar	Versuch nicht wertbar	Versuch nicht wertbar	6,91	6,96	7,06	6,91	101	101	100	102	101	
ES Paroli, VRS	S 260	Euralis	6,62				6,98	7,06	7,11	6,94	100	102	102	102	102	101
Marcello, VRS	S 260	KWS	6,73				6,83	6,91	6,82	6,82	101	100	99	98	100	
Aabsolut, VRS	S 260	Advanta	6,53				6,83	6,96	6,96	6,82	98	100	100	100	100	
Atletico, VRS	S 280	KWS	6,58				6,60	6,88	6,78	6,71	99	97	99	98	98	
Mittel Verrechnungssorten			6,64				6,83	6,95	6,95	6,84	100	100	100	100	100	100
Franki*	S 280	Caussade	6,56				6,83	6,70	6,86	6,74	99	100	96	99	99	
Kabanas	S 260	Agromais	6,75				6,98	6,96	7,09	6,94	102	102	100	102	102	
Seiddi*	S 280	Caussade	6,38				6,68	6,70	6,94	6,67	96	98	96	100	98	
Cristiano	S 260	Agromais	6,62				6,85	6,91	6,96	6,83	100	100	99	100	100	
Ingrid	S 260	LG	6,66				6,78	6,96	6,96	6,84	100	99	100	100	100	
Agro Gas	S 280	Agromais	6,57				6,75	6,78	6,79	6,72	99	99	97	98	98	
Busti CS	S 260	Caussade	6,67				6,78	6,83	6,86	6,78	101	99	98	99	99	
Cannavaro	S 310	KWS	6,53				6,55	6,63	6,53	6,56	98	96	95	94	96	
Susann	S 260	Saaten-Union	6,75				6,83	6,93	6,94	6,86	102	100	100	100	100	
Puyol	S 290	Agromais	6,62				6,68	7,06	6,73	6,77	100	98	102	97	99	
Cassilas	S 260	KWS	6,45				6,68	6,75	6,62	6,62	97	98	97	95	97	
NK Silotop	S 270	NK Syngenta	6,64				6,91	6,91	6,98	6,86	100	101	99	100	100	
LG3216*	S 260	LG	6,47				6,81	6,91	6,86	6,76	97	100	99	99	99	
Codisco*	S 280	IG PZ	6,56				6,80	6,75	6,86	6,75	99	100	97	99	99	
Taxxi*	S 270	RAGT	6,84				6,96	6,93	7,02	6,94	103	102	100	101	101	
PR38H20*	S 260	Pioneer	-				6,76	6,80	6,79	(6,78)	-	99	98	98	(98)	
PR 38 V 12	S 280	Pioneer	-				6,65	6,93	6,77	(6,78)	-	97	100	97	(98)	
Filippo, VGL	S 240	Agromais	6,73	6,83	6,95	7,05	6,89	101	100	100	102	101				
Versuchsmittel			6,62				6,79	6,88	6,88	6,79	100	99	99	99	99	

*EU-Sorte

Landwirtschaftskammer NRW

Landessortenversuche Silomais 2009: mittelspätes Sortiment

Merkmal ==>			Energieertrag GJ NEL/ha							relativ						
Sorte	Reife- zahl	Vertrieb	Dülmen-	Haus	Neulou-	Beck-	Poppen-	Werlte	Dassels-	Mittel	Dülmen-	Poppen-	Werlte	Dassels-	Mittel	
			Merfeld NRW	Düsse NRW	isendorf NRW	rath NRW	burg Nds.	ingen Nds.	bruch Nds.		Merfeld NRW	burg Nds.	ingen Nds.	bruch Nds.		
PR39F58, VRS	S 260	Pioneer	135,0				129,6	163,9	145,1	143,4	98	100	100	103	100	
ES Paroli, VRS	S 260	Euralis	142,0				120,4	167,2	144,2	143,4	103	93	102	102	100	
Marcello, VRS	S 260	KWS	139,2				133,2	167,8	138,9	144,8	101	103	102	98	101	
Aabsolut, VRS	S 260	Advanta	142,2				132,9	156,2	139,7	142,7	103	103	95	99	100	
Atletico, VRS	S 280	KWS	131,7				131,1	167,1	139,3	142,3	95	101	102	99	99	
Mittel Verrechnungssorten			138,0				129,5	164,4	141,4	143,3	100	100	100	100	100	
Franki*	S 280	Caussade	136,1	Versuch nicht wertbar	Versuch nicht wertbar	Versuch nicht wertbar	137,7	164,0	142,6	145,1	99	106	100	101	101	
Kabanas	S 260	Agromais	135,6				144,4	164,9	145,4	147,6	98	112	100	103	103	103
Seiddi*	S 280	Caussade	131,0				131,2	159,2	148,4	142,5	95	101	97	105	100	
Cristiano	S 260	Agromais	139,3				115,7	166,9	137,0	139,7	101	89	102	97	97	
Ingrid	S 260	LG	148,9				137,3	164,6	152,4	150,8	108	106	100	108	105	
Agro Gas	S 280	Agromais	137,2				126,2	157,0	138,4	139,7	99	97	96	98	98	
Busti CS	S 260	Caussade	139,6				138,5	161,2	142,4	145,4	101	107	98	101	102	
Cannavaro	S 310	KWS	164,5				141,3	176,0	152,7	158,7	119	109	107	108	111	
Susann	S 260	Saaten-Union	131,7				137,4	153,1	132,4	138,6	95	106	93	94	97	
Puyol	S 290	Agromais	162,7				135,1	167,0	126,9	147,9	118	104	102	90	103	
Cassilas	S 260	KWS	134,6				132,5	166,3	136,0	142,4	97	102	101	96	99	
NK Silotop	S 270	NK Syngenta	135,6				136,9	165,1	145,8	145,8	98	106	100	103	102	
LG3216*	S 260	LG	148,0				151,0	173,0	149,5	155,4	107	117	105	106	109	
Codisco*	S 280	IG PZ	132,6	147,4	164,9	141,2	146,5	96	114	100	100	102				
Taxxi*	S 270	RAGT	138,4	123,8	157,3	135,0	138,6	100	96	96	95	97				
PR38H20*	S 260	Pioneer	-	132,9	167,7	144,7	(148,5)	-	103	102	102	(102)				
PR 38 V 12	S 280	Pioneer	-	123,7	164,7	139,8	(142,7)	-	96	100	99	(98)				
Filippo, VGL	S 240	Agromais	147,0	125,9	164,0	146,8	145,9	106	97	100	104	102				
Versuchsmittel			140,6				133,3	164,3	141,9	145,0	102	103	100	100	101	
GD 5% dt/ha bzw. %											8,8	8,8	6,3	8,9	4,2	

*EU-Sorte

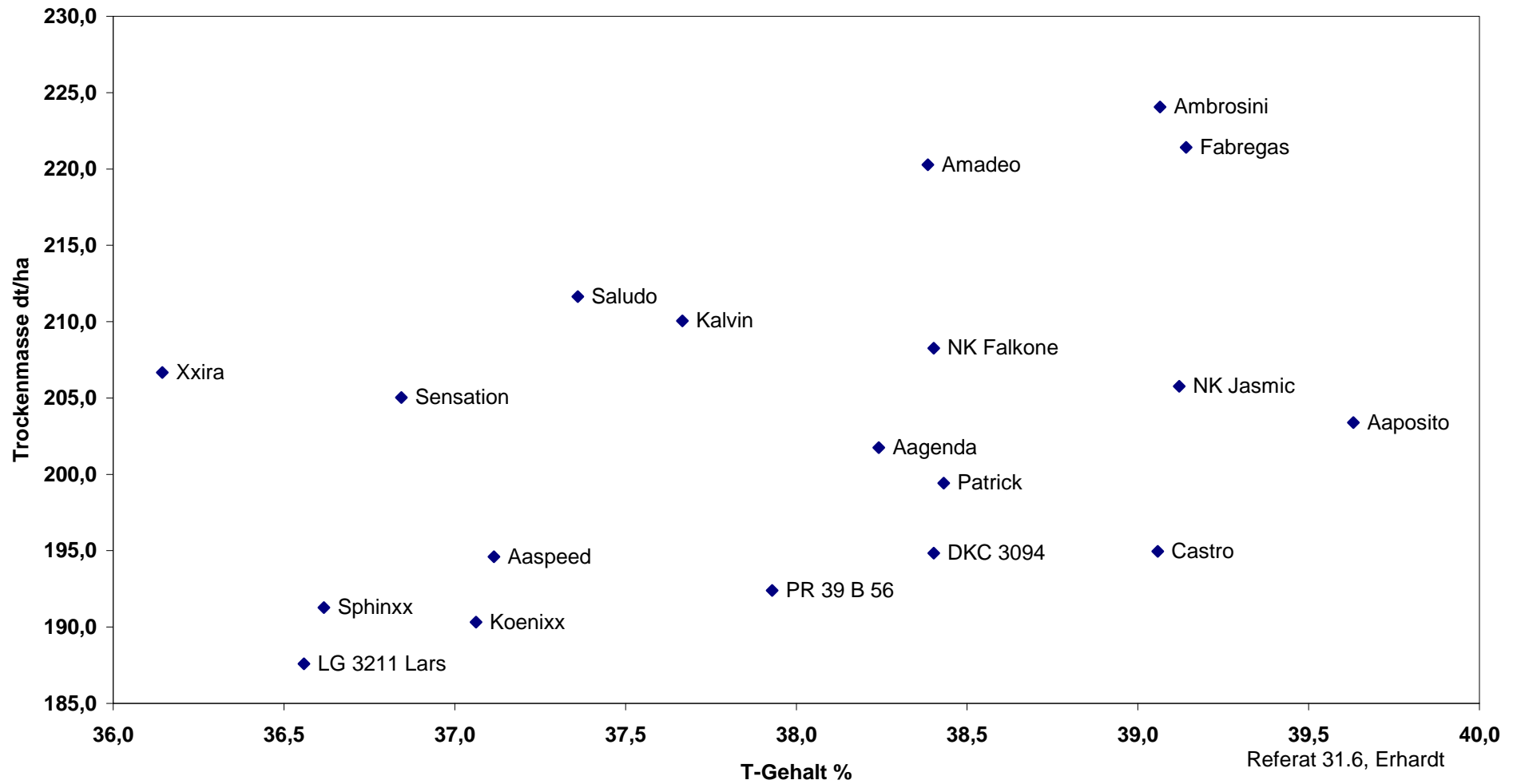
Landwirtschaftskammer NRW

Landessortenversuche Silomais 2009: mittelspätes Sortiment

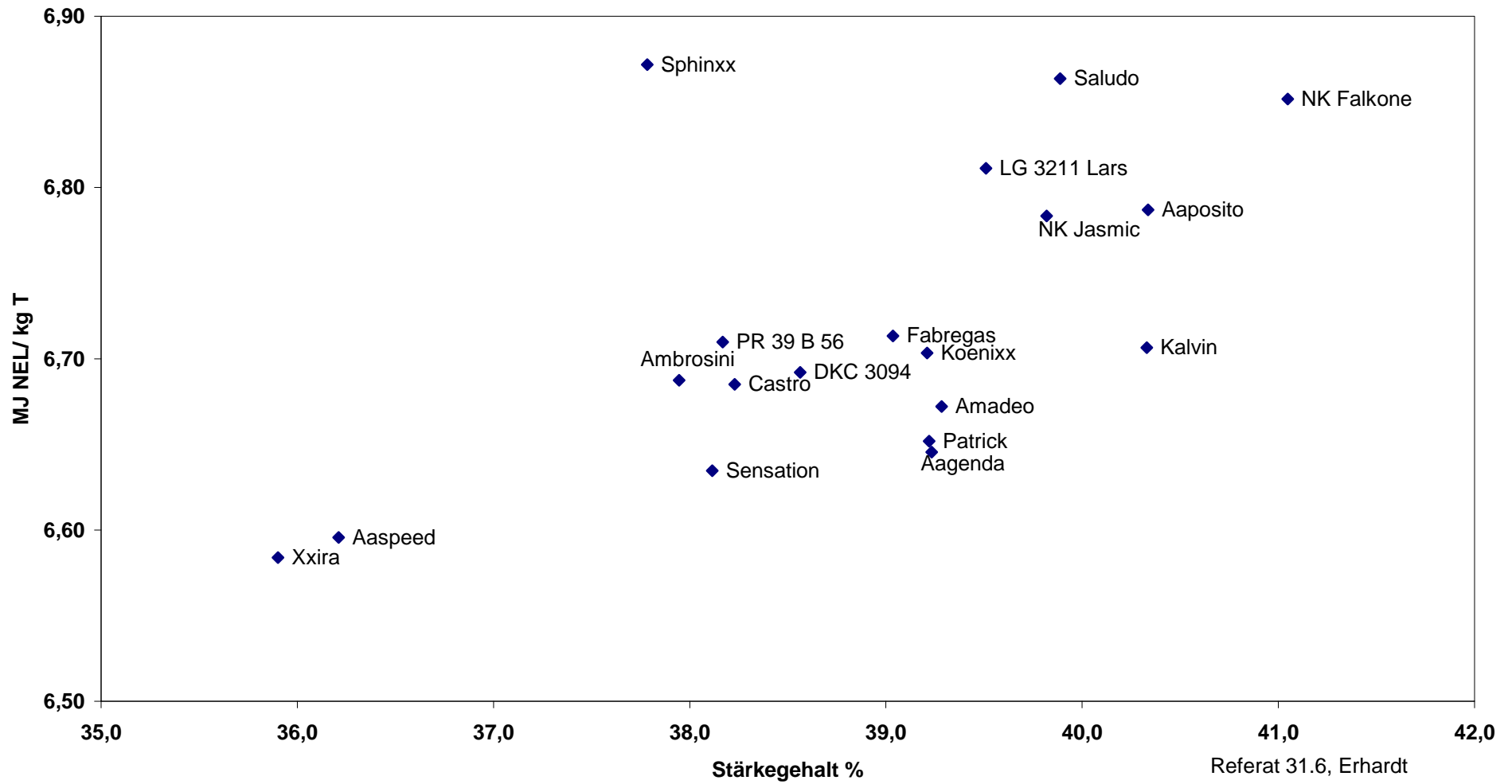
Merkmal ==>			Stärkeertrag dt/ha							relativ						
Sorte	Reifezahl	Vertrieb	Dülmen-	Haus	Neulou-	Beck-	Poppen-	Werlte	Dassels-	Mittel	Dülmen-	Poppen-	Werlte	Dassels-	Mittel	
			Merfeld NRW	Düsse NRW	isendorf NRW	rath NRW	burg Nds.	ingen Nds.	bruch Nds.		Merfeld NRW	burg Nds.	ingen Nds.	bruch Nds.		
PR39F58, VRS	S 260	Pioneer	80,5	Versuch nicht wertbar	Versuch nicht wertbar	Versuch nicht wertbar	81,9	94,3	92,8	87,4	103	106	99	108	104	
ES Paroli, VRS	S 260	Euralis	76,7				72,8	100,9	91,8	85,5	99	94	106	106	106	101
Marcello, VRS	S 260	KWS	80,9				76,6	97,1	83,2	84,4	104	99	102	96	100	
Aabsolut, VRS	S 260	Advanta	81,3				81,4	93,3	86,3	85,5	105	105	98	100	102	
Atletico, VRS	S 280	KWS	69,5				74,6	90,7	77,4	78,1	89	96	95	90	93	
Mittel Verrechnungssorten			77,8				77,5	95,3	86,3	84,2	100	100	100	100	100	100
Franki*	S 280	Caussade	74,8				78,5	94,5	86,3	83,5	96	101	99	100	99	
Kabanas	S 260	Agromais	78,5				89,3	96,7	94,0	89,6	101	115	102	109	107	
Seiddi*	S 280	Caussade	71,9				75,7	91,3	92,4	82,8	92	98	96	107	98	
Cristiano	S 260	Agromais	80,8				69,6	99,5	90,8	85,2	104	90	104	105	101	
Ingrid	S 260	LG	88,6				79,7	96,0	90,9	88,8	114	103	101	105	106	
Agro Gas	S 280	Agromais	70,7				66,3	81,2	75,3	73,4	91	86	85	87	87	
Busti CS	S 260	Caussade	83,1				86,3	94,7	89,8	88,5	107	111	99	104	105	
Cannavaro	S 310	KWS	83,1				69,4	86,6	75,9	78,7	107	90	91	88	94	
Susann	S 260	Saaten-Union	78,9				81,9	90,5	83,5	83,7	101	106	95	97	100	
Puyol	S 290	Agromais	93,8				73,6	98,7	69,7	83,9	121	95	104	81	100	
Cassilas	S 260	KWS	76,9				75,4	93,4	74,1	80,0	99	97	98	86	95	
NK Silotop	S 270	NK Syngenta	78,7				82,7	99,2	91,9	88,1	101	107	104	106	105	
LG3216*	S 260	LG	79,9				93,0	101,5	92,8	91,8	103	120	107	108	109	
Codisco*	S 280	IG PZ	71,4				90,7	92,9	85,8	85,2	92	117	98	99	101	
Taxxi*	S 270	RAGT	83,3	73,7	88,0	82,8	82,0	107	95	92	96	98				
PR38H20*	S 260	Pioneer	-	74,1	93,1	82,8	(83,3)	-	96	98	96	(96)				
PR 38 V 12	S 280	Pioneer	-	67,9	93,9	80,8	(80,9)	-	88	99	94	(93)				
Filippo, VGL	S 240	Agromais	78,2	74,7	96,8	94,5	86,0	101	96	102	109	102				
Versuchsmittel			79,1				77,8	94,1	85,4	84,1	102	100	99	99	100	
GD 5% dt/ha bzw. %									14,5	10,1	8,2	11,3	5,9			

*EU-Sorte

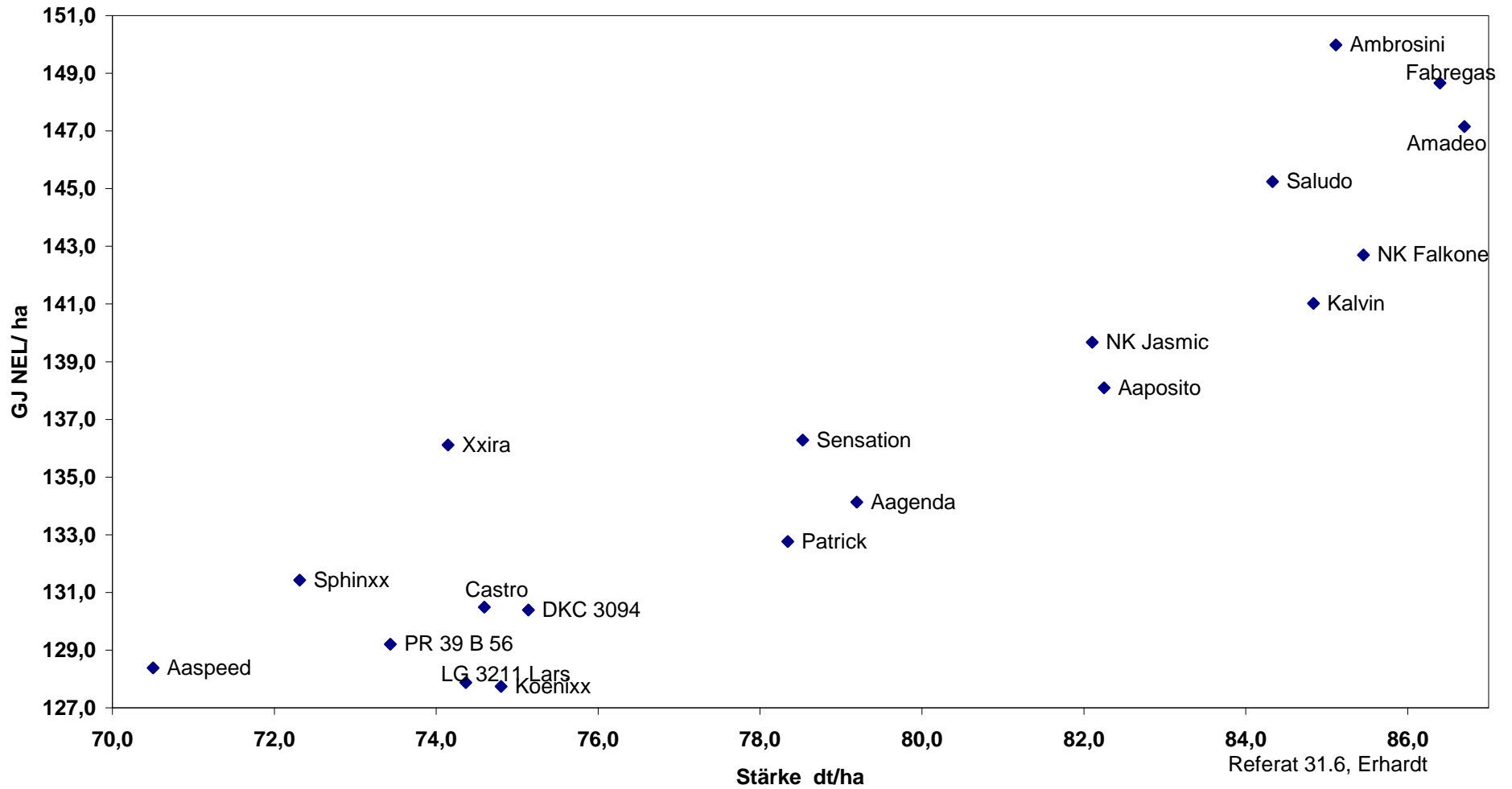
LSV Silomais NRW 2009, frühes Sortiment
Trockenmasseertrag und -Gehalt, Mittel aus 4 Standorten



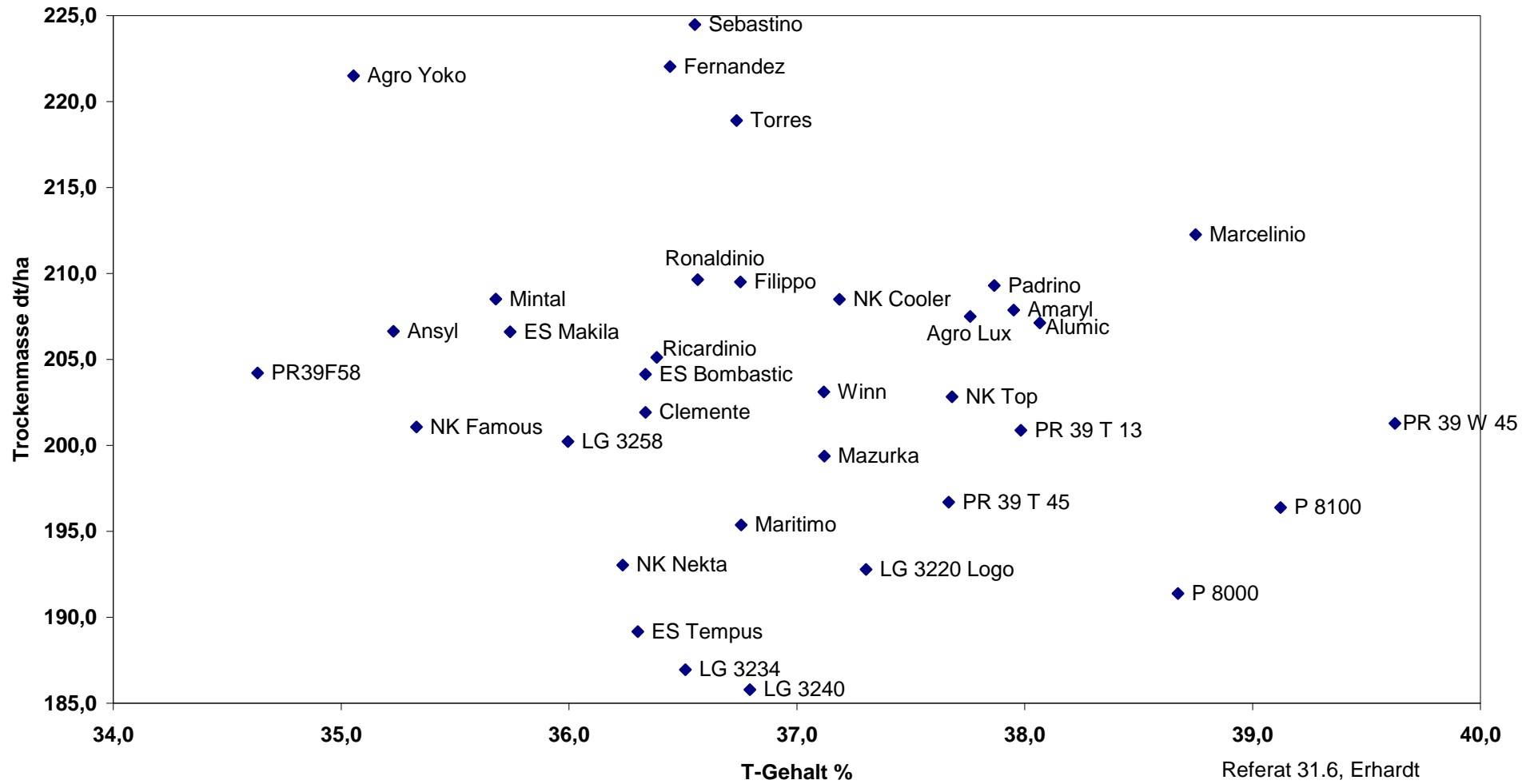
LSV Silomais NRW 2009, frühes Sortiment
Stärkegehalt und Energiekonzentration, Mittel aus 4 Standorten



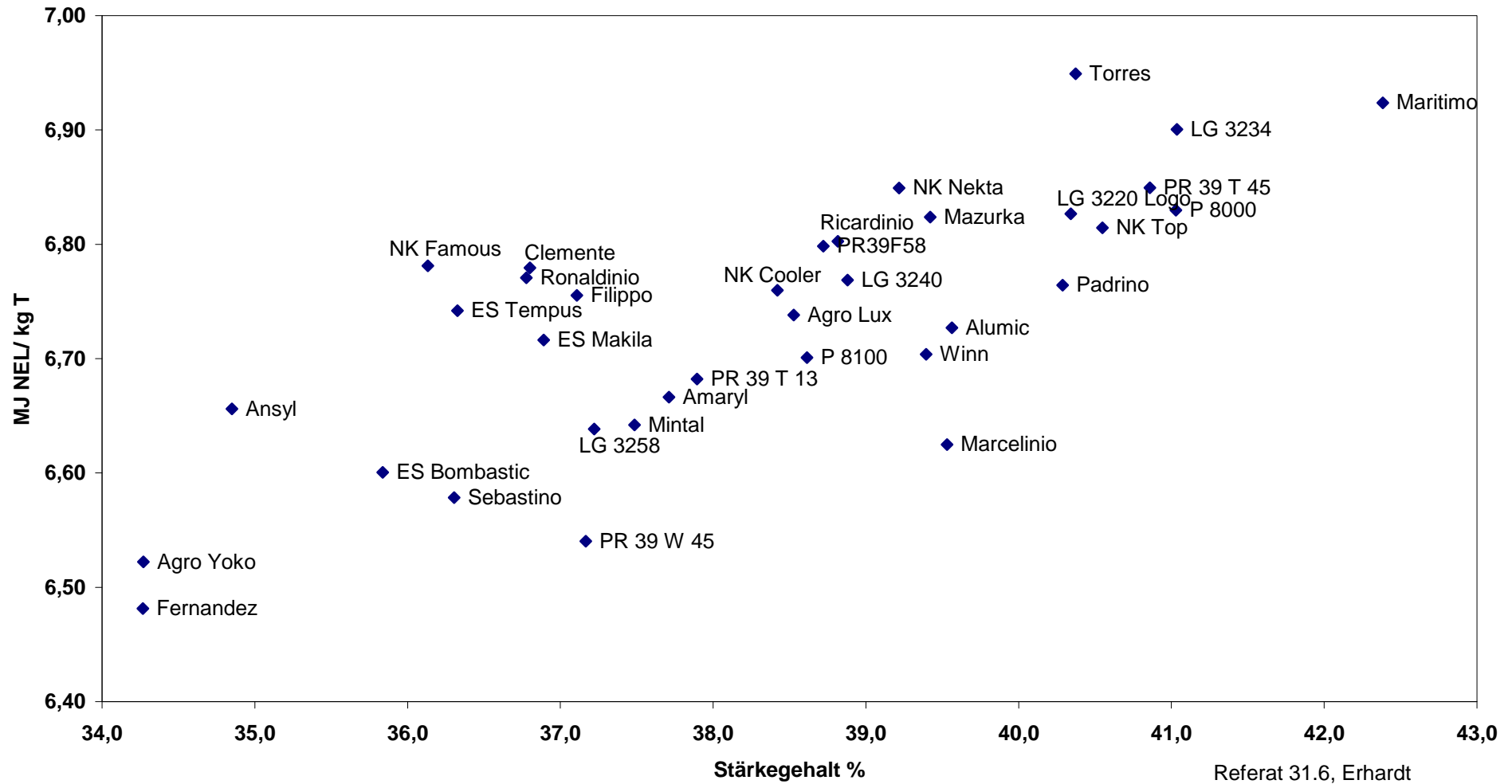
LSV Silomais NRW 2009, frühes Sortiment
Stärke- und Energieertrag, Mittel aus 4 Standorten



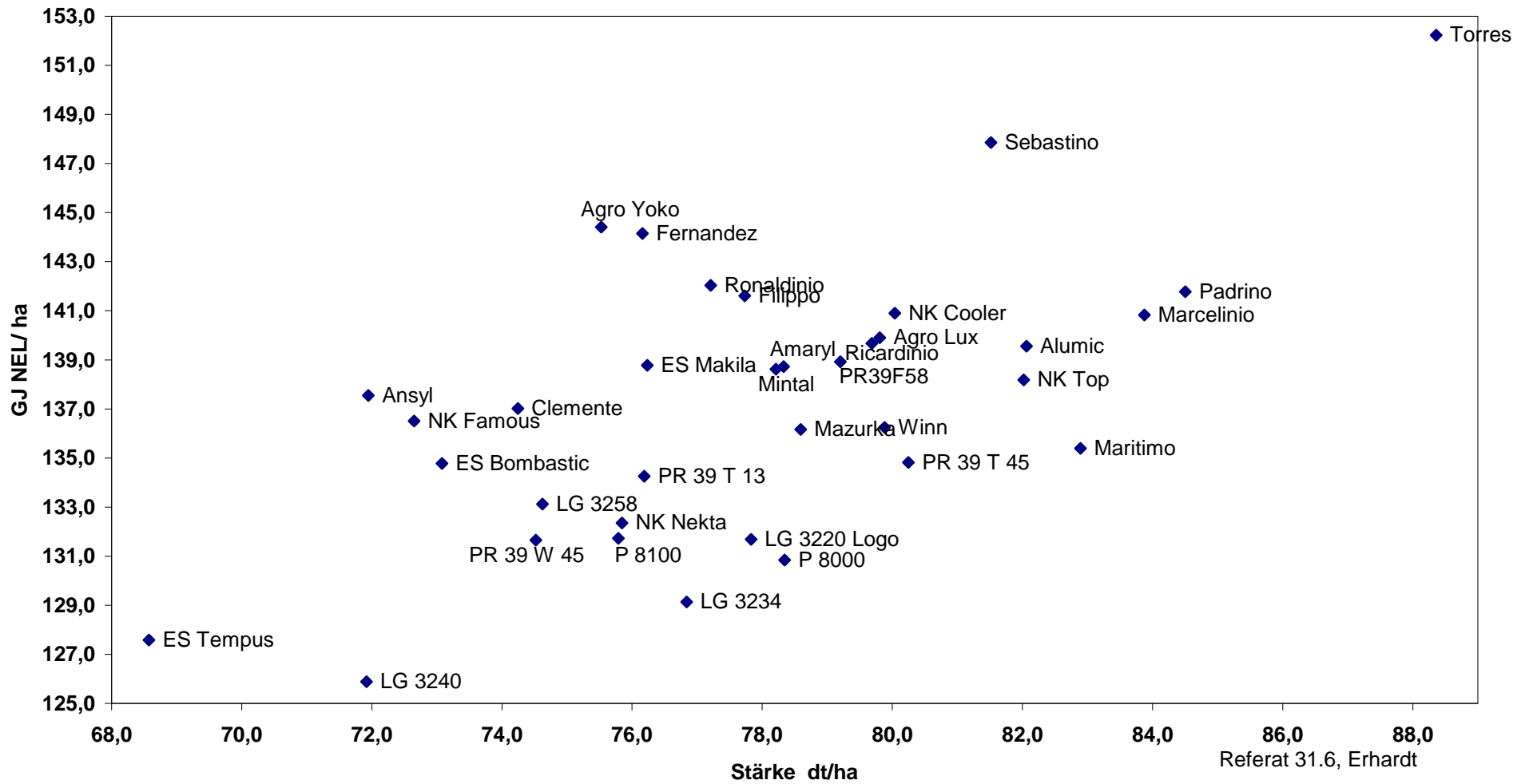
**LSV Silomais NRW 2009, mittelfrühes Sortiment
Trockenmasseertrag und -Gehalt, Mittel aus 4 Standorten**



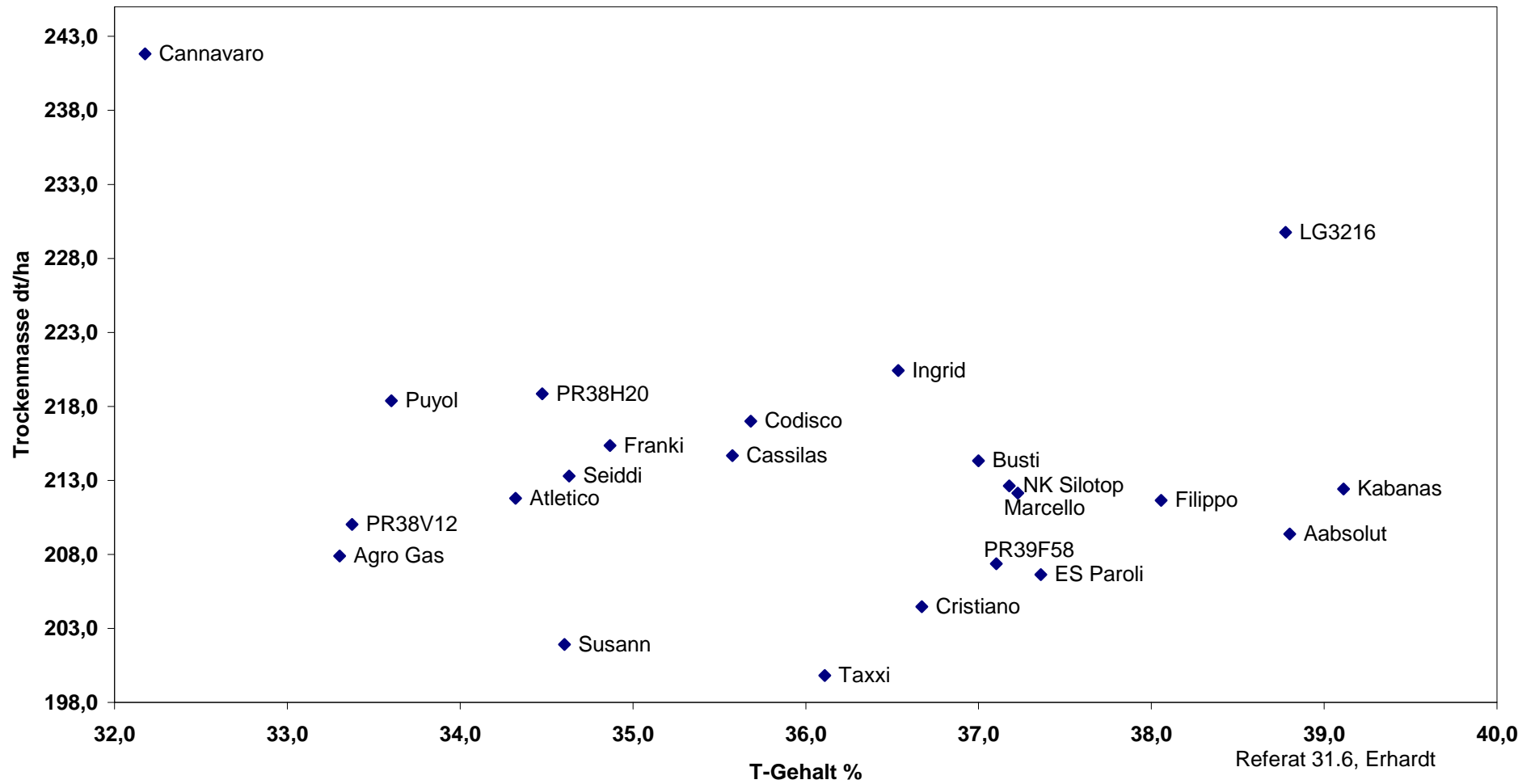
**LSV Silomais NRW 2009, mittelfrühes Sortiment
Stärkegehalt und Energiekonzentration, Mittel aus 4 Standorten**



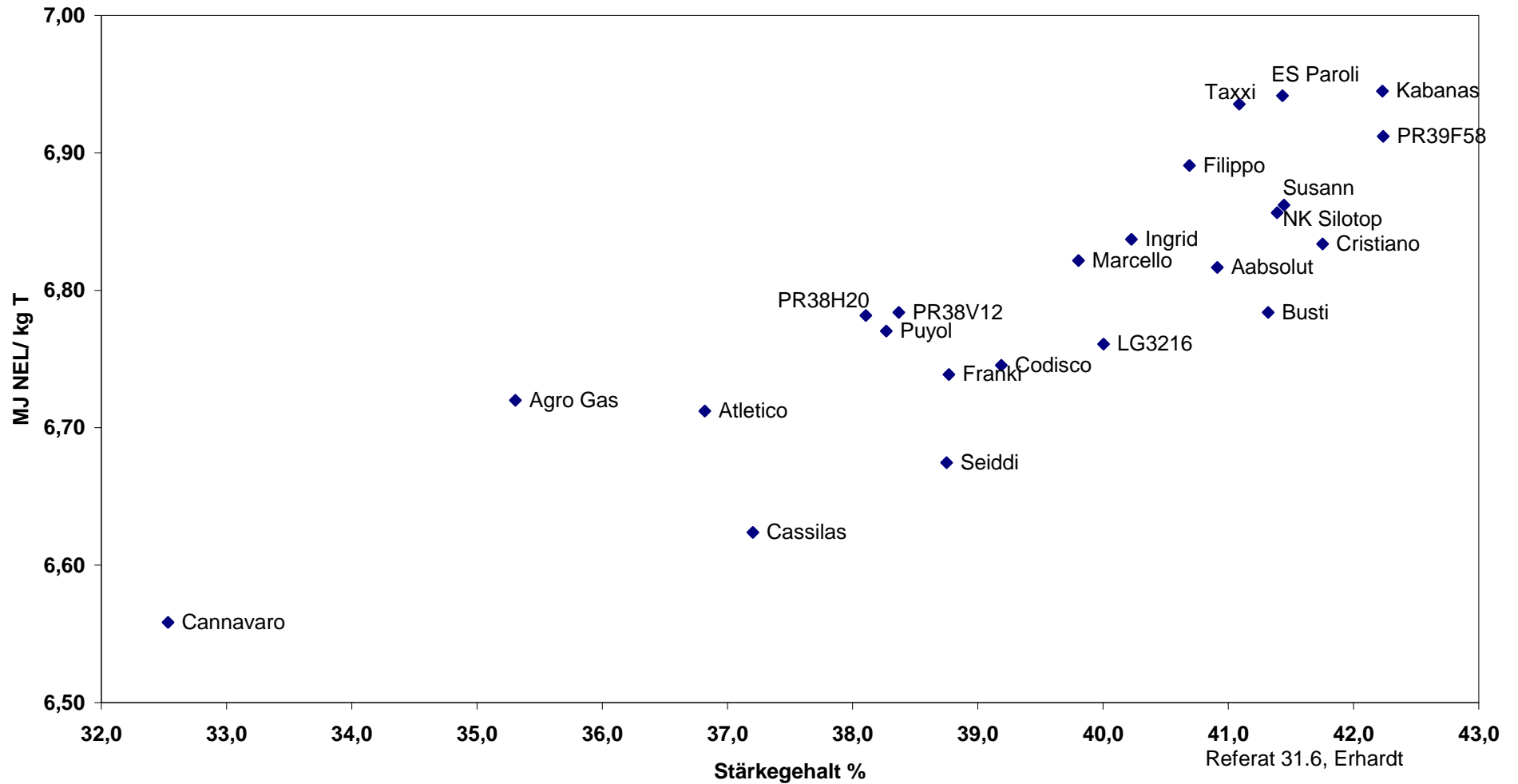
LSV Silomais NRW 2009, mittelfrühes Sortiment
Stärke- und Energieertrag, Mittel aus 4 Standorten



**LSV Silomais NRW 2009, mittelspätes Sortiment
Trockenmasseertrag und -Gehalt, Mittel aus 4 Standorten**



**LSV Silomais NRW 2009, mittelspätes Sortiment
 Stärkegehalt und Energiekonzentration, Mittel aus 4 Standorten**



**LSV Silomais NRW 2009, mittelspätes Sortiment
Stärke- und Energieertrag, Mittel aus 4 Standorten**

