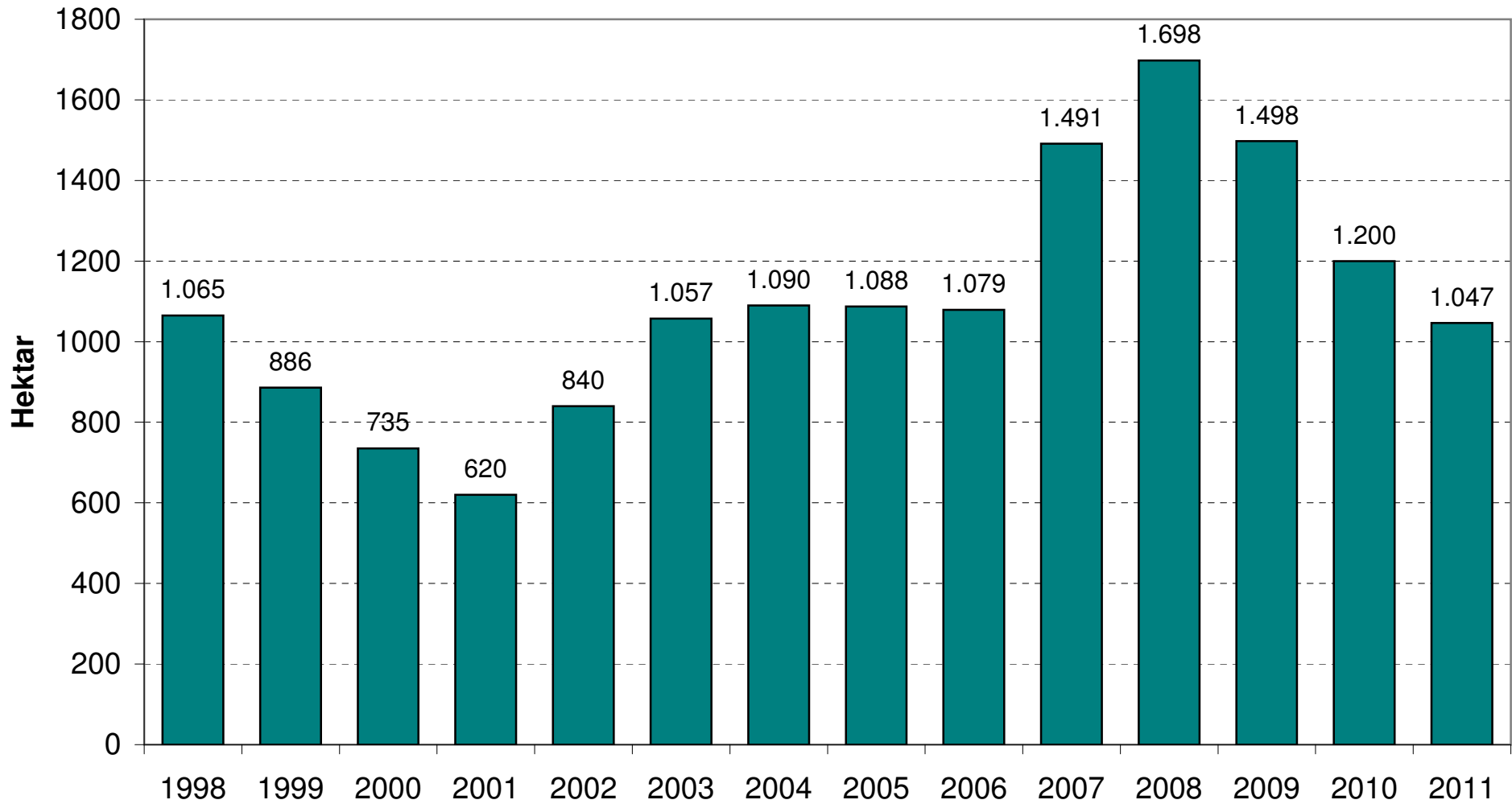
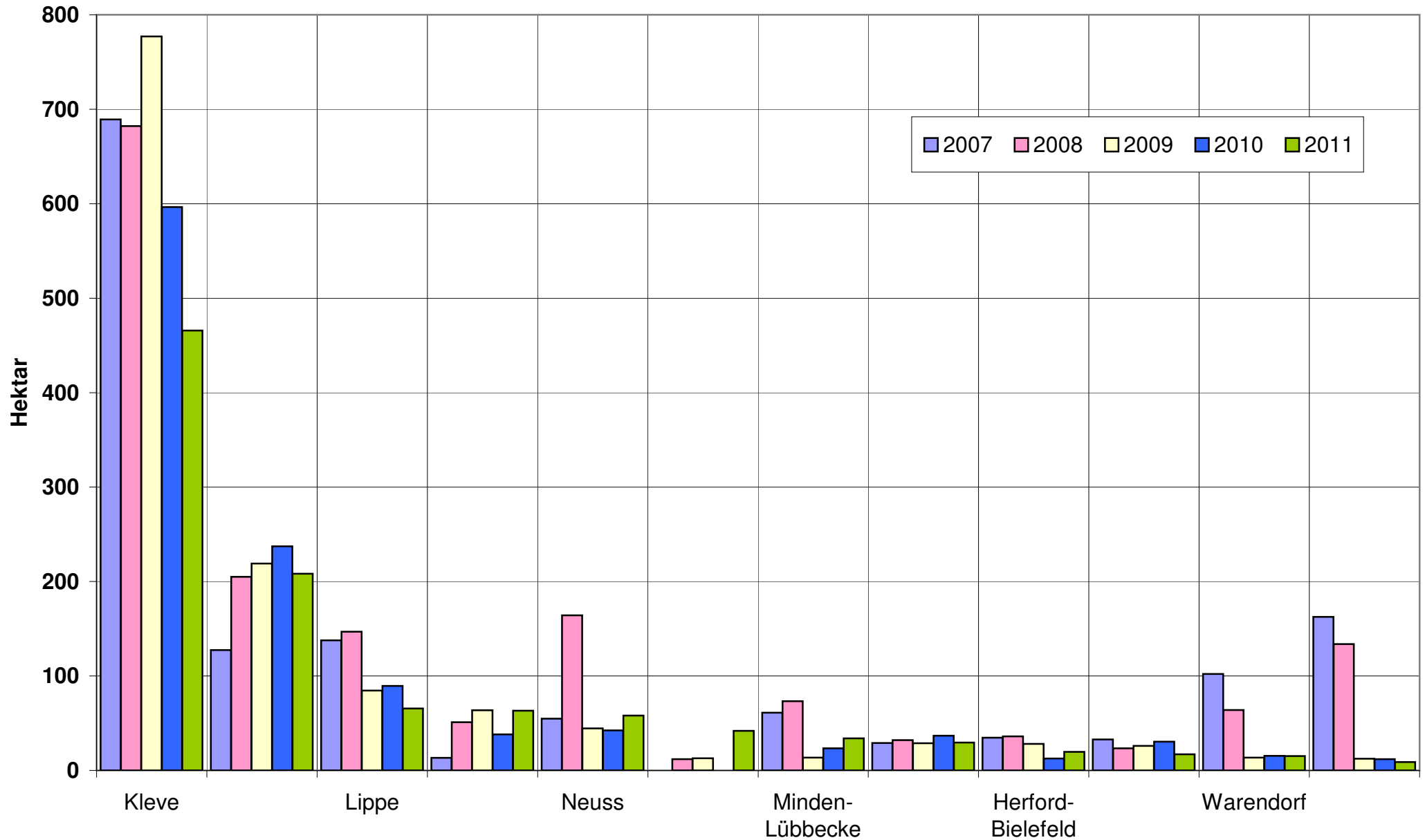


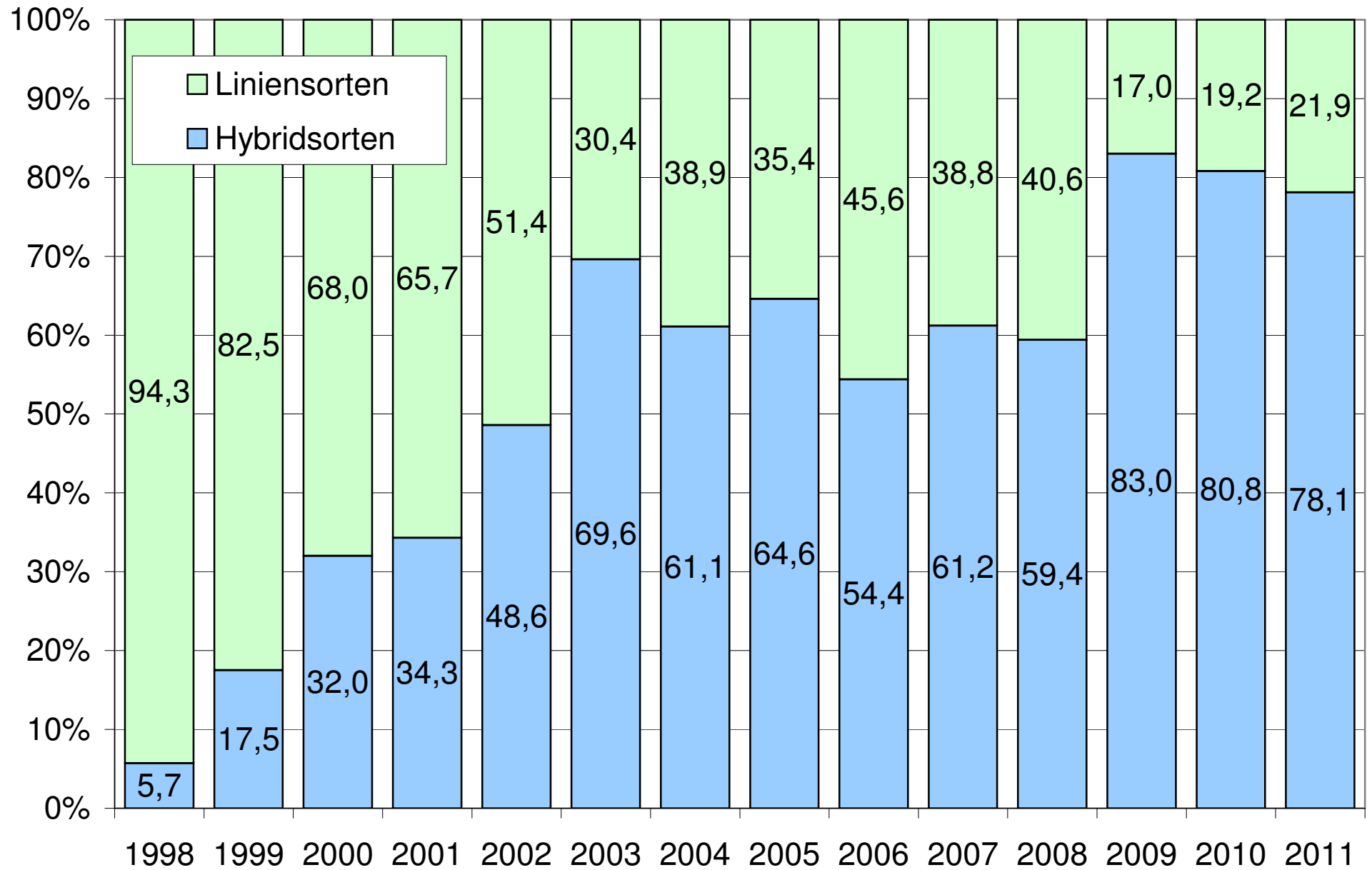
Übersicht 1: Entwicklung der Vermehrungsflächen von Winterraps in NRW von 1998 bis 2011



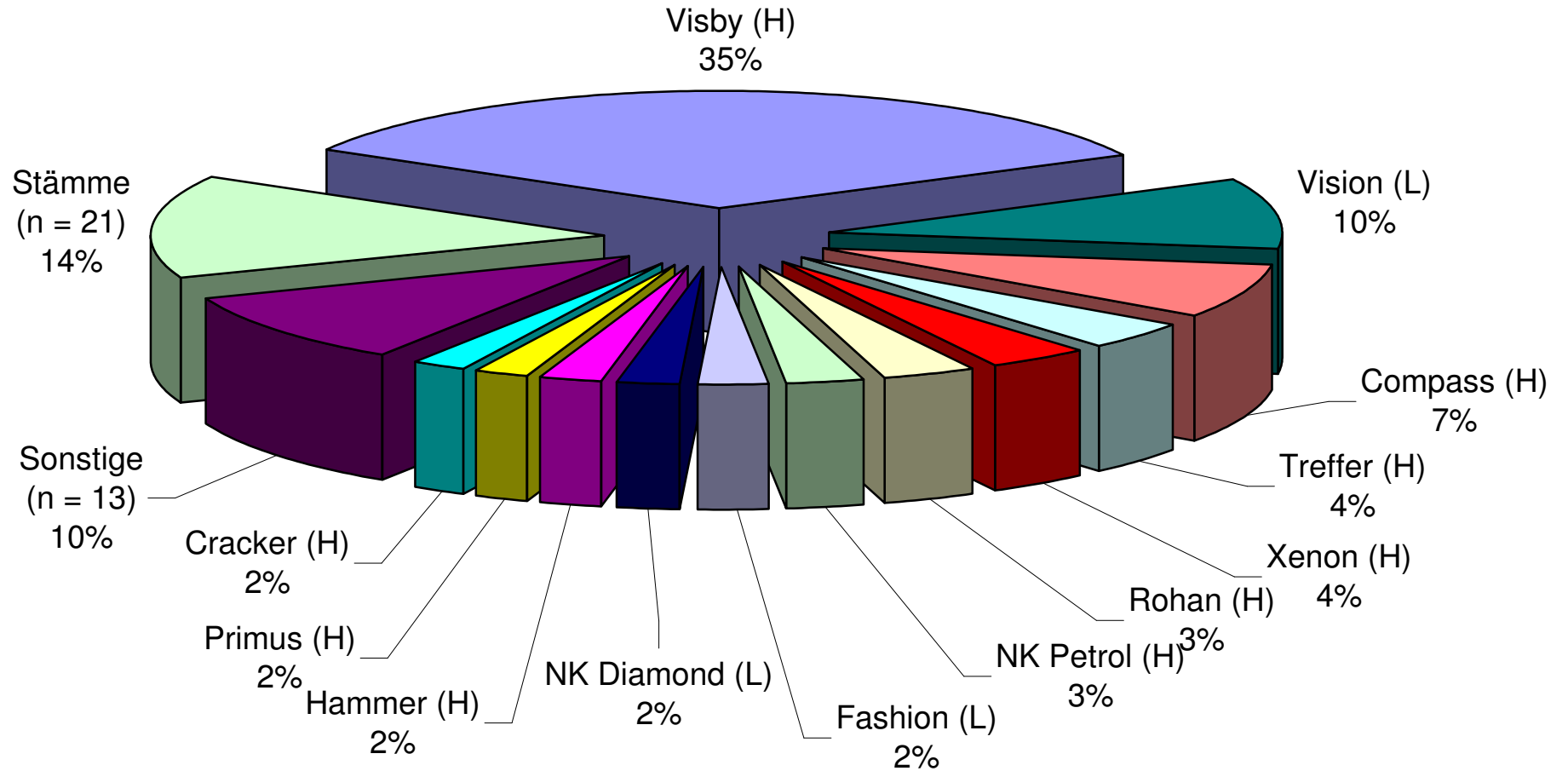
Übersicht 2: Entwicklung der Wintertrapsvermehrungsflächen in NRW
auf Kreisebene 2007 - 2011



Übersicht 3: Winterrapsvermehrung in NRW 1998 - 2011
Anteil von Linien- und Hybridsorten



**Übersicht 4a: Winterraps
die stärksten Sorten in der Vermehrung in NRW 2011
(Vermehrungsfläche 1.047 ha)**



H = Hybridsorte, L = Liniensorte

Übersicht 4b: Die größten Winterrapssorten in NRW

2008			2009			2010			2011		
Hornet	(H)	158	Visby	(H)	380	Visby	(H)	512	Visby	(H)	357
Taurus	(H)	129	Hammer	(H)	268	Dimension	(H)	109	Vision	(L)	103
Visby	(H)	111	Dimension	(H)	108	Compass	(H)	102	Compass	(H)	77
Rally	(H)	102	Taurus	(H)	94	Rohan	(H)	96	Treffer	(H)	42
Brise	(L)	83	Rally	(H)	74	NK Petrol	(H)	54	Xenon	(H)	37
Sitro	(H)	82	Vision	(L)	62	Primus	(H)	51	Rohan	(H)	35
Tenno	(H)	81	Goya	(L)	42	Chagall	(L)	36	NK Petrol	(H)	31
Alkido	(H)	79	NK Fair	(L)	40	Vision	(L)	30	Fashion	(L)	25
NK Fair	(L)	64	Galileo	(L)	38	Azur	(L)	26	NK Diamond	(L)	24
Exagone	(H)	57	Chagall	(L)	36	Goya	(L)	21	Hammer	(H)	21
Favorite	(L)	55	Kronos	(H)	35	NK Technic	(H)	19	Primus	(H)	21
Smart	(L)	45	Horus	(H)	33	NK Speed	(H)	19	Cracker	(H)	21
Dimension	(H)	43	NK Petrol	(H)	30	NK Diamond	(L)	18	Da Vinci	(L)	16
Trabant	(H)	42	Baldur	(H)	30	King 10	(L)	17	NK Linus	(H)	12
Celebration	(L)	41	Azur	(L)	26	Mendel	(H)	7	Azur	(L)	12
NK Petrol	(H)	39	Compass	(H)	22	NK Nemax	(L)	6	NK Nemax	(L)	12
NK Nemax	(L)	36	Hornet	(H)	21	Akela	(L)	5	Ryder	(H)	10
Vision	(L)	30	NK Technic	(H)	20	NK Morse	(L)	4	NK Technic	(H)	9

Übersicht 5: Hybriddrapsvermehrung für die Erzeugung von Z-Saatgut im Streifenanbau

