

# Herzlich Willkommen zu den Vortragstagungen!

## Aktuelles von der GFS

## Entwicklung Serviceleistungen

### GFS-Genossenschaft zur Förderung der Schweinehaltung eG

		2009	2010*
Sperma	Besuche	170.552	166.300 (- 2,5 %)
	Tuben	3,31 Mio.	3,57 Mio. (+ 8 %)
	Umsatz	11,3 Mio.	11,9 Mio. (+ 6 %)
	Eber	1.880	1.952
Scannerservice	Besuche	29.475	29.400
	Umsatz	0,88 Mio.	0,89 Mio. (+ 1 %)
	Kunden	1.800	1.800

\* Hochrechnung

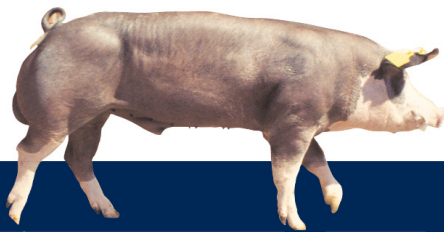
## Entwicklung Serviceleistungen



GFS-Top-Animal-Service GmbH			
		2009	2010
Zubehör	Umsatz	4,33 Mio.	5,5 Mio. ( + 30 %)
	Produkte	ca. 1.400	ca. 1.600

## Vertrauen von Anfang an

Top-Eber, Top-Leistungen, Top-Ferkel  
GFS Ascheberg

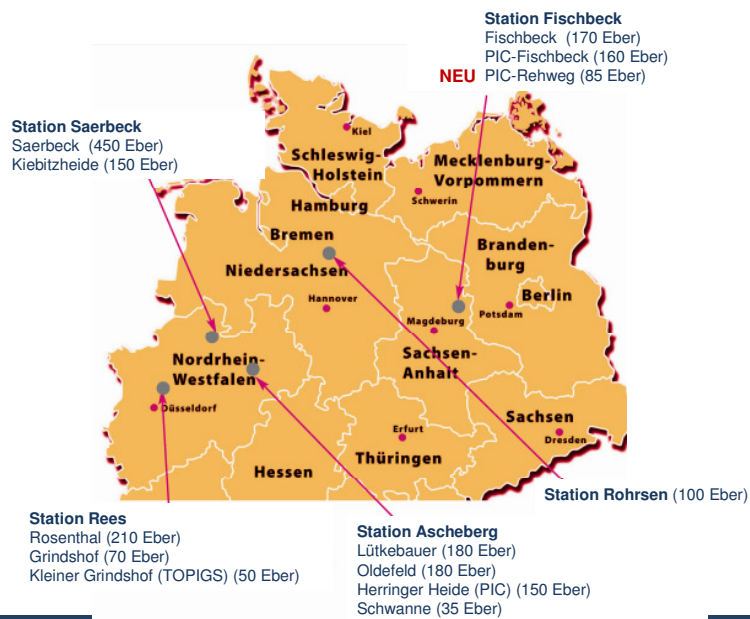


40  
Jahre GFS

**GFS**

Genossenschaft zur Förderung der Schweinehaltung eG

## GFS-Stationen mit Standorten



## Investitionen Fischbeck/Station Rehweg



Satellitenstation **Rehweg**  
 85 Eberbuchten (PIC-Eber)



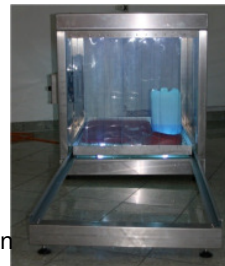
**Fischbeck:** Neue Silos, neue Ebereinschleuse



Renovierung Quarantäne **Wust**

## Neuentwicklungen

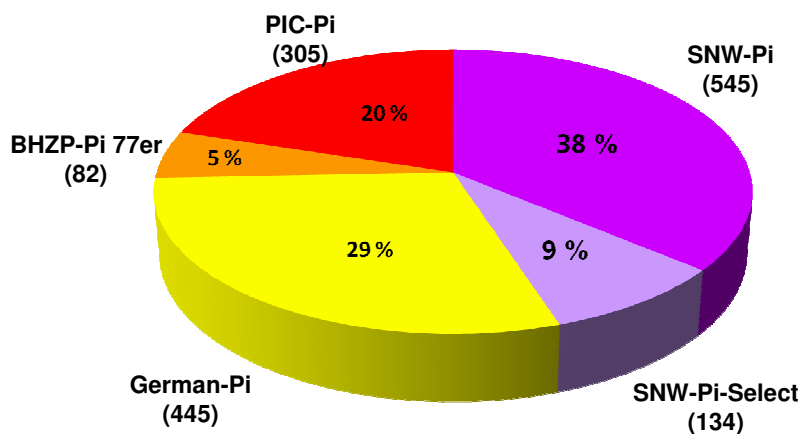
- EDV (Hard- und Software) für Finanzbuchhaltung, Bestellwesen, ...
- Tuben mit UV-Schutz „UV-Protect“
- Projekt: Zuluftentkeimung durch UV-Strahlung
- UV-Thermo-Steril-Tunnel
- UV-Steril-Koffer



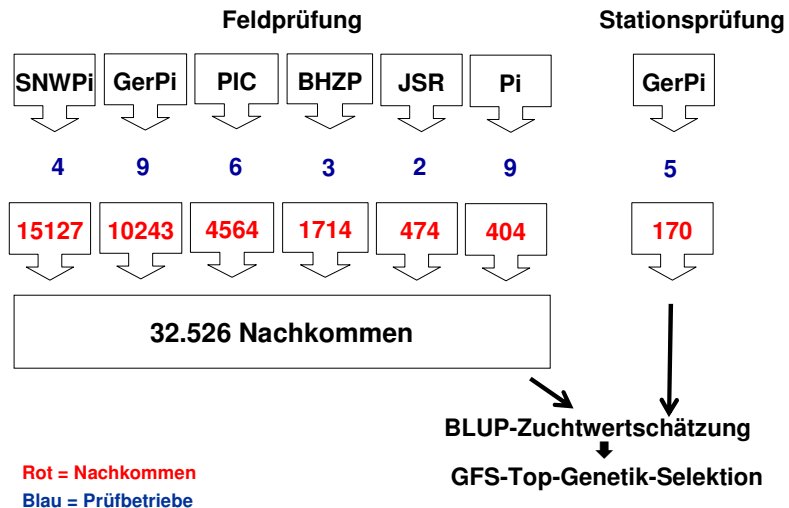
Entkeimung von Verbrauchsmaterialien

## Pi-Angebot per 31.12.2010

■ SNW-Pi ■ SNW-Pi-Select ■ German-Pi ■ BHZP-Pi (77er) ■ PIC-Pi

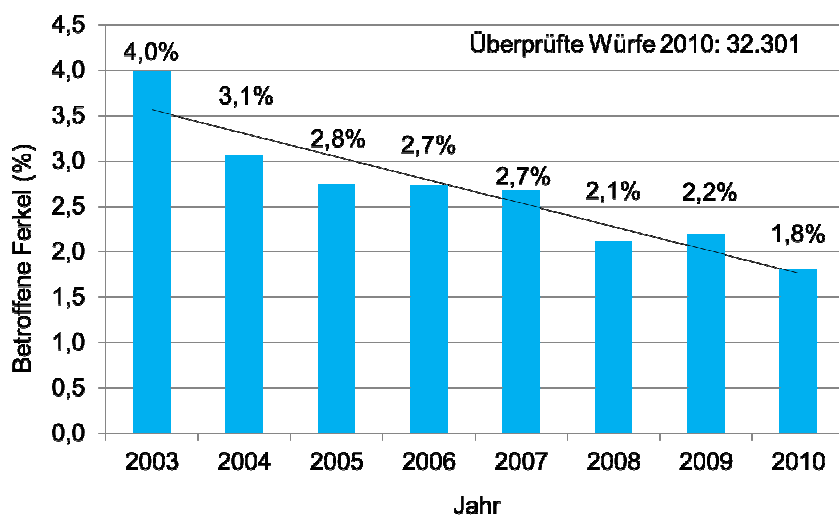


## Nachkommenprüfung der GFS 2010



Aktuelle Infos per Newsletter (Fax oder E-Mail)

## Entwicklung der Erbfehlerquote bei der GFS (%)



## GFS-Eberselektion

	Anzahl Eber					
			Merzung			
	In Top eingestuft	Aus Top zurückgestuft	Nachkommenprüfung/ Zuchtwertschätzung	Erbfehler	Fruchtbarkeitsmonitoring	Summe
2010	295	65	185	35	7	<b>227</b>
2009	268	85	172	23	4	<b>199</b>
2008	233	91	134	13	9	<b>156</b>

## Fortbildungen

### Praktikermeetings \*

- Rund ums Besamen (82)
- Ferkelversorgung (53)
- Jungsaueneingliederung (18)
- Hygienemanagement (6)
- NEU** ➤ Von der Jungsau bis zur Altsau (2)
- NEU** ➤ Fortbildung Betriebshilfsdienste (10)



\* In Kooperation mit Organisationen

## Forschung im FBF Förderverein Biotechnologieforschung im ZDS



Institut für Fortpflanzung landwirtschaftlicher Nutztiere  
Schönow e.V.

- In-Vitro-Index Spermaqualität
- Hygienemanagement in den Laboren
- Unterschiede Kälteempfindlichkeit



Reproduktionsmedizinische Einheit der Kliniken,  
Stiftung Tierärztliche Hochschule Hannover

- Geschlechtsgesundheit und Spermaqualität
- Unterschiede Kälteempfindlichkeit
- Membranstatus und Fruchtbarkeit
- Projektplanung: 1,5 Milliarden Spermien pro Tube



SPERMA  
QUALITÄT

### Monitoring: Spermaqualität

KB-Stationen senden regelmäßig Tuben zum Monitoring  
(Beweglichkeit, Morphologie und Membranstatus) zur TiHo  
Hannover = unabhängige Kontrolle

### Schulungen

- Regelmäßige Schulungen für Labormitarbeiter in Referenzlabor  
IFN-Schönow und TiHo-Hannover

**NEU** • Fortbildung Repro-Experte - zurzeit fünf GFS-Mitarbeiter

## Projekte GFS-Eberselektion

- Ebererfluss auf die Vitalität (Verluste) der Ferkel und Mastschweine (BHZP / Uni Gießen)
- Ebererfluss auf die Ferkelgewichte (Geburts- u. Absatzgewichte) und Ferkelverluste (TOPIGS-SNW / Uni Soest)
- Ebererfluss auf den Ebergeruch im Fleisch bei der Ebermast (Uni Bonn / BMELV)
- Genomische Selektion:
  - Rasse German Pi (Uni Hohenheim mit BW und SH)
  - DL und DE/LW (FBF-Projekt Uni Göttingen und Bonn)

## Weitere Projekte

- Bachelorarbeit: Arbeitszeitbedarf Besamung (FH Osnabrück)
- „Gesunde Tiere – gesunde Lebensmittel“ (WLV)
- LPA Haus Düsse:  
Unterstützung Eberzucht zusammen mit der Landwirtschaftskammer
- Planung Logistikzentrum für Zubehör und Sperma



## Gebietsbetreuung

Neue Gebietsbetreuung Besamungsbezirk Achim Faut durch:

**Heinz van Haeff**  
47669 Wachtendonk

Mobil: 0151-550 143 80

