



Liebe Landservice-Betriebsleiter*innen,

in diesem Jahr bringen wir mit Ihnen gemeinsam aktuelle Themen ins Rollen. Dabei können Sie auf unsere Beratungsdienstleistungen in den verschiedenen Landservice-Geschäftsfeldern zurückgreifen. Stellen Sie uns Ihre Fragen zur Direktvermarktung, zum Hygienemanagement, zur Bauernhofgastronomie, zu Ferien- und Bauernhofangeboten und rund um das Thema Agrarbüro. Ebenso wichtig sind die bauernhofpädagogischen Weiter- und WiN-Fortbildungsangebote sowie die Zukunftsthemen, die im Aufgabengebiet Innovationsmanagement bearbeitet werden. Wer steckt hinter diesen Leistungen? **Klicken Sie hier:** das ist das Landservice-Berater*innen-Team mit den jeweiligen Kontaktdaten.

Wir freuen uns auf einen regen Austausch!

P.S. Am Ende dieser Mail finden Sie den Veranstaltungskalender mit interessanten Angeboten zu diversen Themen. Wir laden Sie herzlich ein.

Teil 1:
Wir berichten über Aktivitäten und Kampagnen, um Sie bei Ihrer Öffentlichkeitsarbeit und in Ihren Absatzaktivitäten zu unterstützen.

Teil 2:
Wir berichten über aktuelle Marktthemen und geben wichtige Hinweise auf rechtliche Entwicklungen und beachtenswerte Fristen



Hier klicken

WICHTIG ZU WISSEN: die Leseberechtigung für Teil 2 ist den Landservice-Betriebsleiter*innen vorbehalten, die - das Landservice-Grundangebot gebucht haben.

- oder ihren Landservice-Betrieb mit einer Landservice-Vollpräsentation auf LANDSERVICE.de präsentieren.
Sie wünschen eine Leseberechtigung?
Dann rufen Sie bitte an: 0251 2376 380.

1. LANDSERVICE.DE IST EINE BELIEBTE WEBSEITE

Landservice.de ist das Sprachrohr zu den Verbraucher*innen in NRW.

Mit Hilfe dieser beliebten Plattform betreiben wir Öffentlichkeitsarbeit mit dem Ziel, das Image der Landservice-Betriebe nachhaltig zu stärken und Ihre Bekanntheit in der Bevölkerung auszubauen.



Beim Webseitenbesuch lernen die Verbraucher*innen die Vielfalt der Bauernhof-erlebnisse und der Regionalität kennen.

Die Webseite Landservice.de ist beliebt. Das belegen die aktuellen Zahlen, die wir für das letzte Jahr ausgewertet haben. In 2022 haben sich 511.000 Besucher*innen die Hofportraits auf Landservice.de angeschaut. Dieser Wert zeugt von einem hohen Interesse an den Angeboten und Leistungen der Landservice-Betriebe. Mit der tollen, neuen Optik von Landservice.de, den Film-, Podcast- und Wissensbeiträgen tragen wir dazu bei, dass Landservice.de in der Bevölkerung noch beliebter wird.

Falls Sie Ihre Inhalte überarbeiten wollen, neue Bilder einstellen oder ein Nachhaltigkeitszitat hinzufügen möchten, dann sprechen Sie Anna Hatebur unter 0251 2376 313 an. Bitte ebenfalls dort anrufen, wenn Sie Ihren Betrieb auf Landservice.de präsentieren wollen.

2. TOTAL LOKAL: REGIONALITÄT UND SAISONALITÄT IN DEN FOKUS RÜCKEN

„TOTAL LOKAL! - Die 100 % NRW-Ernährung“ zeigt den Verbraucher*innen, wie sie mehr regionale Produkte in ihre tägliche Ernährung einbauen können. Dazu gibt es in diesem Jahr monatlich eine konkrete Einkaufsempfehlung und einen entsprechenden Rezeptvorschlag. Die Verbraucher*innen werden auf landservice.de im **Magazin** und in regelmäßigen Instagram-Stories über die jeweiligen Lokalhelden informiert.

Ferner wird ein Kampagnenmaterial zur Verfügung gestellt, das interessierte Betriebsleiter*innen kostenfrei nutzen können. Dazu zählen ein DIN-A3-, ein DIN-A4-Plakat und ein Rezeptblatt, die zur Verkaufsförderung in der Direktvermarktung eingesetzt werden können.



Nimm dies - statt das!

Nimm, was die Region dir bietet!

DEINE EINKAUFSLISTE

- Heimische Walnüsse
- Sonnenblumenkerne
- Kürbiskerne
- Haferflocken
- Getr. Aprikosen
- Zuckerrübensirup

1. Dein NRW-PausenSnack!
- Regionaler Nussriegel Selbst gemacht -

Zutaten im Mixer vermengen
Auf Backblech 25 Min. backen: 160 °C
In Riegel schneiden - fertig!

Rezept hier

Hier gibt es mehr
TOTAL LOKAL: landservice.de

Kostenfreier Download für Betriebsleiter*innen hier!

3. DAS ERSTE LANDSERVICE-MARKTPLATZ-TREFFEN FÜR DIREKTVERMARKTER*INNEN

Am Montag, **06.02.2023**, findet das erste Landservice-Marktplatz-Treffen in Münster-Wolbeck statt. In der Zeit von 10:00 bis 15:00 Uhr präsentieren verschiedene Direktvermarkter*innen ihre Produkte, die die Hofladensortimente anderer Direktvermarkter*innen bereichern.

Ferner gibt es Tipps zum Verpackungsdesign von Prof. Schulz von der FH Design aus Münster.

Anmeldungen für Marktplatz-Mitglieder auf der Plattform www.landservice-marktplatz.de bis **spätestens Montag, 30.01.2023**. Etwaige Rückfragen an Birgit Jacquemin, Tel.: 0251 2376 380

Landwirtschaftskammer
Nordrhein-Westfalen

1. Landservice-Marktplatz-Treffen
06. Februar 2023

Die Menschen hinter den Produkten treffen
- mit großer Produktbörse & Verkostung -

4. WICHTIGE TERMINE

Thema Seminar	Datum	Uhrzeit	Referenten
„Hygieneschulungen mit Folgebelehrung IfSG §43 (4)“ Für lebensmittelverarbeitende Betriebe	Januar 2023 - April 2023 Präsenz-Seminare in ganz NRW und Web-Seminare		<u>Alle Termine, Infos und Anmeldung hier!</u>
Erstes Landservice-Marktplatz-Treffen Für alle Direktvermarkter in NRW, die bereits Mitglied auf dem Landservice-Marktplatz sind: Kennenlernen vernetzen, austauschen, große Produktbörse und Verkostung	Mo., 06.02.23 Präsenz-Seminar In Münster-Wolbeck	10:00-15:00 Uhr	<u>Endlich wieder treffen</u> Neuanmeldung unter: www.landservice-marktplatz.de
Schnell, spontan, problemlos?! Wie verändern 24/7 Automaten und Smart Stores die landwirtschaftliche Direktvermarktung? Für alle Direktvermarkter in NRW, die sich	Di., 07.03.23 Präsenz-Seminar In Warendorf	09:00-13:00 Uhr	<u>Anmeldung hier!</u>

über die digitalen Entwicklungen im Einzelhandel informieren wollen. Fachvortrag, Diskussion und Besichtigung von automatisierten Verkaufsformen.			
Frischer Wind für die Ferienwohnung! Mit Kleinigkeiten viel bewirken! Praktische Tipps, um mit kleinen Veränderungen das volle Potential der Ferienwohnungen auszuschöpfen.	Mo., 20.03.23 Web-Seminar	09:30-11:00 Uhr	<u>Anmeldung hier!</u>
„Raum für Hygiene“ - Anforderungen an Lebensmittelverarbeitungsräume	Mo., 29.03.23 Web-Seminar	18:00-19:00 Uhr	<u>Anmeldung und Infos hier!</u>
NEU! GANZJÄHRIG! * ONLINE LERNEN * E-Learning: Büromanagement im landwirtschaftlichen Unternehmen Ein Lernangebot für Alle, die neu im Agrarbüro anfangen.	Mi., 25.01.23 Online auf der grünen Lernplattform ILIAS	24/7 rund ums Jahr	<u>Anmeldung hier!</u>

Redaktion:
Landwirtschaftskammer NRW,
Rebecca Drees, Charlotte van Gember, Birgit Jacquemin,
Landservice-
Regionalvermarktung;
Stand: 26. Januar 2023
Die Inhalte dieses Dokuments dienen der allgemeinen Information.
Sie stellen keine Rechtsberatung dar.

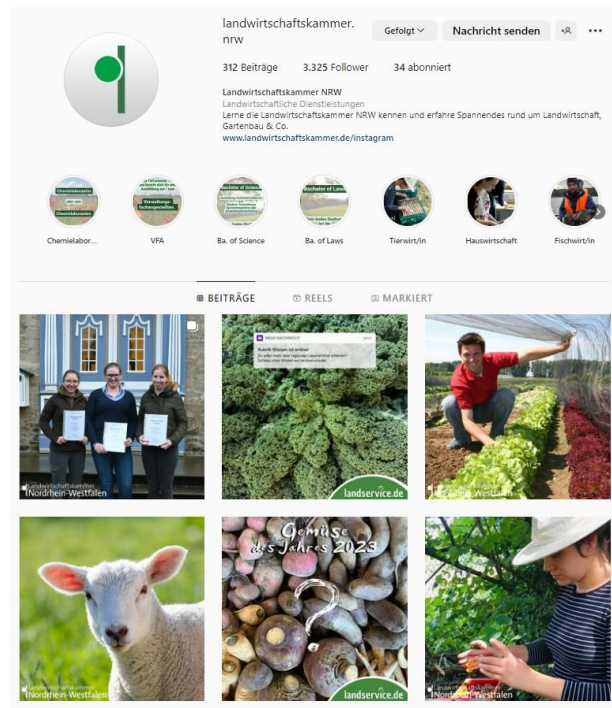


LANDSERVICE | Produkte & Serviceleistungen ab Hof

Gemeinsam ...
entwickeln wir Ihren landwirtschaftlichen Betrieb rund um die Themenfelder
| Direktvermarktung
| Bauernhofgastronomie
| Landtourismus
| Bauernhofpädagogik
| Agrarbüro...

[Jetzt mehr erfahren zu Ihrer Weiterbildung & Beratung](#)

[... und folgen Sie uns gerne auf Instagram!](#)



Teil 2:

Wir berichten über aktuelle Marktthemen und geben wichtige Hinweise auf rechtliche Entwicklungen und beachtenswerte Fristen

STEUERN UND RECHT

- [| Elektronische Arbeitsunfähigkeitsbescheinigung |](#)
- [| Anhebung der Midijobgrenze: drittes Entlastungspaket für Arbeitnehmer |](#)
- [| Dynamische Minijob-Grenze |](#)
- [| Ermäßigter Steuersatz für Speisen in der Gastronomie |](#)
- [| Webseiten auf Google Fonts überprüfen |](#)
- [| Vorbereitung auf die Kassennachschau |](#)

MARKETING

- [| Reiselust scheint ungebrochen |](#)

BETRIEBSWIRTSCHAFT

- [| Das verfügbare Nettoeinkommen steigt |](#)
- [| Preisanstieg in 2022 |](#)
- [| Mobile Kassen auf dem Vormarsch |](#)

PERSONAL

- [| Arbeitskräfte bleiben rar |](#)
- [| Der Einzelhandel hat Probleme Stellen zu besetzen |](#)



WICHTIG ZU WISSEN: die Leseberechtigung für Teil 2 ist den Landservice-Betriebsleiter*innen vorbehalten, die - das Landservice-Grundangebot gebucht haben.

- oder ihren Landservice-Betrieb mit einer Landservice-Vollpräsentation auf LANDSERVICE.de präsentieren.
Sie wünschen eine Leseberechtigung?
Dann rufen Sie bitte an: 0251 2376 380.

**Informationen speziell für Landservice-Betriebe rund um
LANDSERVICE.DE erreichen Sie auf den Internetseiten der
Landwirtschaftskammer über diesen Link: [LANDSERVICE](#)**

Dieser Newsletter wird Ihnen ausschließlich mit Ihrem Einverständnis zugesandt.

Wollen Sie die LANDSERVICE@NACHRICHTEN in Zukunft nicht mehr erhalten, [klicken Sie bitte hier](#).

Herzliche Grüße von Ihrem Landservice-Team!
Landwirtschaftskammer Nordrhein-Westfalen
Fachbereich 52 - Landservice, Regionalvermarktung
Nevinghoff 40
48147 Münster
Telefon: 0251 2376-305
Fax: 0251 2376-432
E-Mail: landservice@lwk.nrw.de
www.landwirtschaftskammer.de
www.landservice.de