

Ihre Vorteile bei der LUFA NRW

- exakte und qualitätsgesicherte Analysen
- eigene, erfahrene Probenehmer
- NRW-weite Abdeckung
- auf Wunsch elektronische Ergebnisübermittlung an das Gesundheitsamt und/oder an Ihre Mieter
- Archivierung der Prüfberichte über mindestens 10 Jahre

Wir über uns

Die LUFA NRW – Landwirtschaftliche Untersuchungs- und Forschungsanstalt Nordrhein-Westfalen – ist das moderne, unabhängige und hochspezialisierte Dienstleistungsinstitut für Agrar- und Umweltanalytik der Landwirtschaftskammer Nordrhein-Westfalen. Die LUFA NRW verfügt über mehr als 130 Jahre Erfahrung im Bereich der landwirtschaftlichen Untersuchung und Forschung. Regelmäßige Laborvergleichsuntersuchungen und Audits stellen die Qualität der Ergebnisse sicher. Die LUFA NRW ist eine vom Landesamt für Natur, Umwelt und Verbraucherschutz NRW (LANUV) gelistete Untersuchungsstelle für Trinkwasseranalysen.

LUFA NRW

Nevinghoff 40
48147 Münster

Tel. +49 251 2376-595

Fax +49 251 2376-702

Mail lufa@lwk.nrw.de

www.lufa-nrw.de

www.landwirtschaftskammer.de

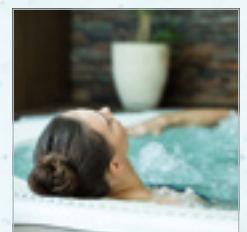
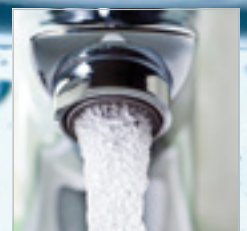
LUFA ^{NRW}

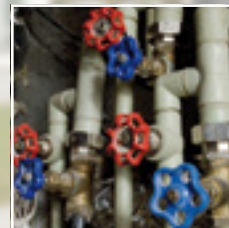
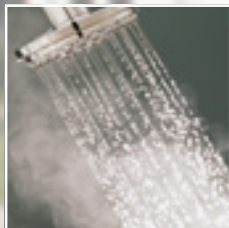


LUFA ^{NRW}



Legionellen- untersuchung





Checkliste

- ✓ Ihre Warmwasseranlage versorgt drei oder mehr Wohnungen. Davon ist mindestens eine vermietet.
- ✓ Ihr zentraler Warmwasserspeicher oder Durchflusserhitzer kann mehr als 400 Liter Wasser speichern und/oder die Rohrleitungen zwischen Trinkwassererwärmer und Entnahmestelle fassen mehr als 3 Liter.
- ✓ Installation von Probeentnahmeverteilen eventuell erforderlich.
- ✓ Erstuntersuchungspflicht bis 31.12.2013

Ist mit Ihrem Trinkwasser alles in Ordnung?

Legionellen sind Bakterien, die in geringer Zahl in allen Oberflächengewässern und im Grundwasser vorkommen können. Von dort aus gelangen sie mit dem Rohwasser ins Trinkwassersystem.

Wenn sich die Legionellen in Warmwasseranlagen vermehren und über den aufsteigenden Wasserdampf – z. B. beim Duschen – eingeatmet werden, können sie gesundheitliche Schäden verursachen (Legionärskrankheit).

Hauseigentümer in der Pflicht

Zur Absicherung der Trinkwasserqualität gelten strenge mikrobiologische Anforderungen. Die Trinkwasserverordnung (TrinkwV) schreibt daher die Untersuchung auf Legionellen auch für nicht öffentliche, aber gewerblich genutzte Gebäude vor.

Danach sind Inhaber von großen Warmwasseranlagen verpflichtet, das Trinkwasser regelmäßig auf Legionellenbefall zu überprüfen.

Die LUFA NRW unterstützt Sie dabei, Ihren gesetzlich vorgeschriebenen Pflichten nachzukommen. Unser speziell geschultes Probenehmer-Team für Trinkwasser steht Ihnen NRW-weit zur Verfügung.

Bei Fragen rufen Sie uns an oder besuchen uns auf unserer Internetseite.

Tel. **+49 251 2376-595**

Web **www.lufa-nrw.de**