

Sehr geehrte  
Damen und Herren,

vom 1. bis zum 7. Juni steht im Kreis Kleve alles im Zeichen der Milch. Bereits zum siebten Mal wird dann in einem Kreis für ganz Nordrhein-Westfalen die „Milchwoche“ ausgerichtet.



Christina  
Schulze Föcking

Die Milchwoche in Kleve – das passt ideal: Der Niederrhein ist ein Schwerpunkt der Milcherzeugung in NRW und sehr viele Familien erwirtschaften mit Milch ihr Einkommen. So hat die Haltung von Milchkühen über die reine Erzeugung von Lebensmitteln hinaus eine große Bedeutung für die ganze Region. Die Milchviehhaltung prägt auch das Landschaftsbild und sorgt für den Erhalt einer attraktiven und ökologisch vielfältigen Kulturlandschaft.

All diese Leistungen können die Milchbäuerinnen und Milchbauern aber nur erbringen, wenn sie für die Milch gerechte Preise erzielen und die verdiente gesellschaftliche Anerkennung finden. Denn auf den Höfen wird täglich hart dafür gearbeitet, dass es den Tieren gut geht.

Davon und von vielem mehr rund um die Milch können Sie sich selbst überzeugen. Die Milchwoche wird von der Landesvereinigung der Milchwirtschaft NRW ausgerichtet und bietet ein attraktives Programm – gut geeignet auch für Familien mit Kindern. Bürgerinnen und Bürger können sich vor Ort in den Betrieben darüber informieren, wie Kühe gehalten und gemolken werden, wie Milch verarbeitet wird und welche leckeren und gesunden Produkte daraus hergestellt werden. Auch die Fachwelt der Milchwirtschaft und die Bäuerinnen und Bauern selbst finden hier reichlich Gelegenheit zum gemeinsamen Austausch.

Dafür danke ich den Veranstaltern  
und wünsche viel Erfolg.

Christina Schulze Föcking

Ministerin für Umwelt, Landwirtschaft, Natur- und  
Verbraucherschutz des Landes Nordrhein-Westfalen

## Informationen zur „Milchwoche“ im Kreis Kleve vom 1. bis 7. Juni 2018

Vom 1. bis zum 7. Juni 2018 findet im Kreis Kleve eine Aktionswoche zu den Themen Milchwirtschaft und gesunde Ernährung statt. Informationen, Unterhaltung und der Genuss von regionalen Milchprodukten stehen in dieser Zeit im Vordergrund.

Initiator der Aktion ist die Landesvereinigung der Milchwirtschaft NRW e.V., die in Kooperation mit den Milcherzeugern, den Molkereien, den Landwirten und den Landfrauen vor Ort, den regionalen Vermarktern sowie mit Unterstützung des NRW-Landwirtschaftsministeriums ein abwechslungsreiches Programm auf die Beine gestellt hat.

Schauen Sie doch mal vorbei!

### Fr 1. Juni

#### Randale-Konzert im „Irrland“

Am Scheidweg 1,  
47624 Kevelaer,  
11.00 bis 12.00 Uhr



### Sa 2. Juni

#### Lotte im Verbrauchermarkt

Edeka Brüggemeier  
Ludwig-Jahn-Str. 7-15,  
47533 Kleve,  
10.00 bis 14.00 Uhr

Hallo Leute,  
ich bin Lotte!



### So 3. Juni

#### Geführte Radtour über den Milchweg mit den Klever Landfrauen

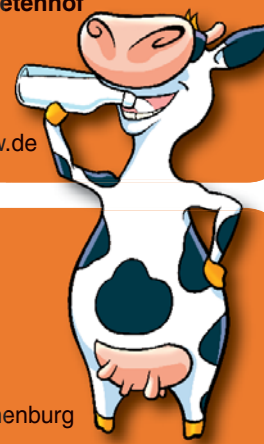
Startpunkt: Haus Riswick,  
Elsenpaß 5,  
47533 Kleve,  
11.30 Uhr

### Mo 4. Juni

#### Besichtigung Hofmolkerei Speetenhof

Wibbeltstraße 120,  
47559 Kranenburg,  
10.00 bis 11.00 Uhr

Anmeldung unter [info@milch-nrw.de](mailto:info@milch-nrw.de)



### Mo 4. Juni

#### Lotte feiert Richtfest

Lernen Sie die neue Bio-Käserei  
im Kreis Kleve kennen!  
Aurora Kaas GmbH  
Im Hammereisen 55, 47559 Kranenburg  
15.00 Uhr

### Di 5. Juni

#### Lotte zu Besuch im Seniorenheim

Pflegewohnheim Petrusheim,  
Baal 23, 47652 Weeze,  
15.00 Uhr

### Mi 6. Juni

#### Lotte zu Besuch auf dem Wochenmarkt

Marktplatz im historischen Stadtkern  
der Stadt Rees,  
8.00 bis 13.00 Uhr

### Do 7. Juni

#### Kochshow mit Björn Freitag

Haus Riswick,  
Elsenpaß 5, 47533 Kleve,  
12.30 bis 17.00 Uhr

Weitere Attraktionen:  
Milchmaskottchen Lotte  
und Infos rund um gesunde  
Ernährung mit Milch



Björn Freitag

Bitte  
freimachen



An:  
**Landesvereinigung  
der Milchwirtschaft  
Nordrhein-Westfalen e.V.**  
Bischofsstraße 85  
47809 Krefeld

**Gewinnspiel Milchwoche Kreis Kleve**

### 1. Preis

Familienurlaub auf einem NRW-Bauernhof  
mit Milchkühen im Wert von 500 Euro!

Name: \_\_\_\_\_

Straße: \_\_\_\_\_

Plz: \_\_\_\_\_ Ort: \_\_\_\_\_

Nr.: \_\_\_\_\_

## Gewinnspiel

Wenn Sie beide Fragen richtig beantwortet haben, nehmen Sie an der Verlosung unseres Gewinnspiels teil. Teilnahme auch unter [www.milch-kann-mehr.de](http://www.milch-kann-mehr.de).

### Frage 1:

Wie viele Milchkühe gibt es im Kreis Kleve?

- ☐ 56.602 Kühe
- ☐ 34.525 Kühe
- ☐ 13.811 Kühe

### Frage 2:

Wofür benötigt der Körper das reichlich in Milch enthaltene Calcium?

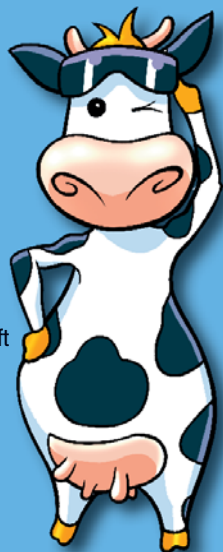
- ☐ für Knochen und Zähne
- ☐ für die Muskeln
- ☐ für die Haut

### Preis:

Familienurlaub auf einem Bauernhof mit Milchkühen in Nordrhein-Westfalen im Wert von 500 Euro.

### Teilnahmebedingungen:

Einfach die richtigen Antworten ankreuzen und Name und Anschrift auf der Rückseite eintragen. Briefmarke drauf und ab in die Post. Einsendeschluss ist der 15. Juni 2018. Der Rechtsweg ist ausgeschlossen.



## Wissenswertes rund um Milch

Milch und Milchprodukte gehören zu den Grundnahrungsmitteln und sind neben Obst, Gemüse und Getreideprodukten ein wesentlicher Bestandteil einer gesunden und ausgewogenen Ernährung.

**Milchzucker** - das Kohlenhydrat der Milch ist ein wertvoller Energielieferant. Er fördert Leistungsfähigkeit und Fitness.

**Milchfett** - liefert ebenfalls wichtige Energie und sorgt dafür, dass die fettlöslichen Milchwitamine gut aufgenommen werden. Milchfett ist ein Geschmacksträger und sehr gut verdaulich.

**Milcheiweiß** - verfügt über eine hohe biologische Wertigkeit. Es ist Aufbaustoff für alle Körperzellen.

**Vitamine** - stärken das Immunsystem und sind an vielen Stoffwechselvorgängen im Körper beteiligt. Milch enthält u. a. die Vitamine A, B<sub>1</sub>, B<sub>2</sub>, B<sub>12</sub> und D.

**Mineralstoffe** - Hervorzuheben ist das Trio „Calcium, Phosphor und Magnesium“, das für starke Knochen und Zähne sorgt.

**Calcium** - Ein halber Liter Milch deckt etwa 60 % des Calciumbedarfs eines Erwachsenen pro Tag und trägt so maßgeblich zur guten Calciumversorgung bei. Um das Calcium eines halben Liters Milch zu ersetzen, müsste man z.B. 12 kg Äpfel oder 11 kg Fleisch essen.

**Jod** - ist ein Spurenelement und unverzichtbar für die Schilddrüsenhormone und so für viele Stoffwechselvorgänge im Körper.

**Wasser** - Milch besteht zu etwa 87 % aus Wasser und trägt zur Deckung des Flüssigkeitsbedarfs bei!



## Wussten Sie schon, dass ...

... im Kreis Kleve 56.602 Milchkühe verteilt auf 482 Milchviehbetriebe leben? Und, dass die durchschnittliche Milchleistung pro Kuh bei etwa 9.000 Liter pro Jahr liegt?

... eine Kuh in der Regel zweimal am Tag gemolken wird?

... der Mensch seit 7.000 Jahren Milch gewinnt und verarbeitet?

... das Milchmaskottchen Lotte seit 2010 durch NRW tourt und Schulkindern gesunde Ernährung und Bewegung nahebringt?



### Wir bedanken uns bei allen Unterstützern der Milchwoche 2018:

- Kreis Kleve
- Rheinischer Landwirtschaftsverband e.V., Kreisverbände Kleve und Geldern
- Rheinischer LandFrauenverband, Bezirksverbände Kleve und Geldern
- Landwirtschaftskammer NRW (Haus Riswick)
- Edeka Brüggeheimer

### Eine Aktion der

Landesvereinigung der Milchwirtschaft NRW e.V.  
Pressereferent: Frank Maurer  
Tel.: 02151 - 4111 400, [info@milch-nrw.de](mailto:info@milch-nrw.de)



gefördert durch das

Ministerium für Umwelt, Landwirtschaft, Natur- und Verbraucherschutz des Landes Nordrhein-Westfalen



### Kontakt:

**marapro – Malte Rachow professional events**  
Info-Telefon Milchwoche: 02234 - 933 44 99

[www.milch-kann-mehr.de](http://www.milch-kann-mehr.de)

# Milch kann mehr!

## Milchwoche im Kreis Kleve

1. bis 7. Juni 2018

