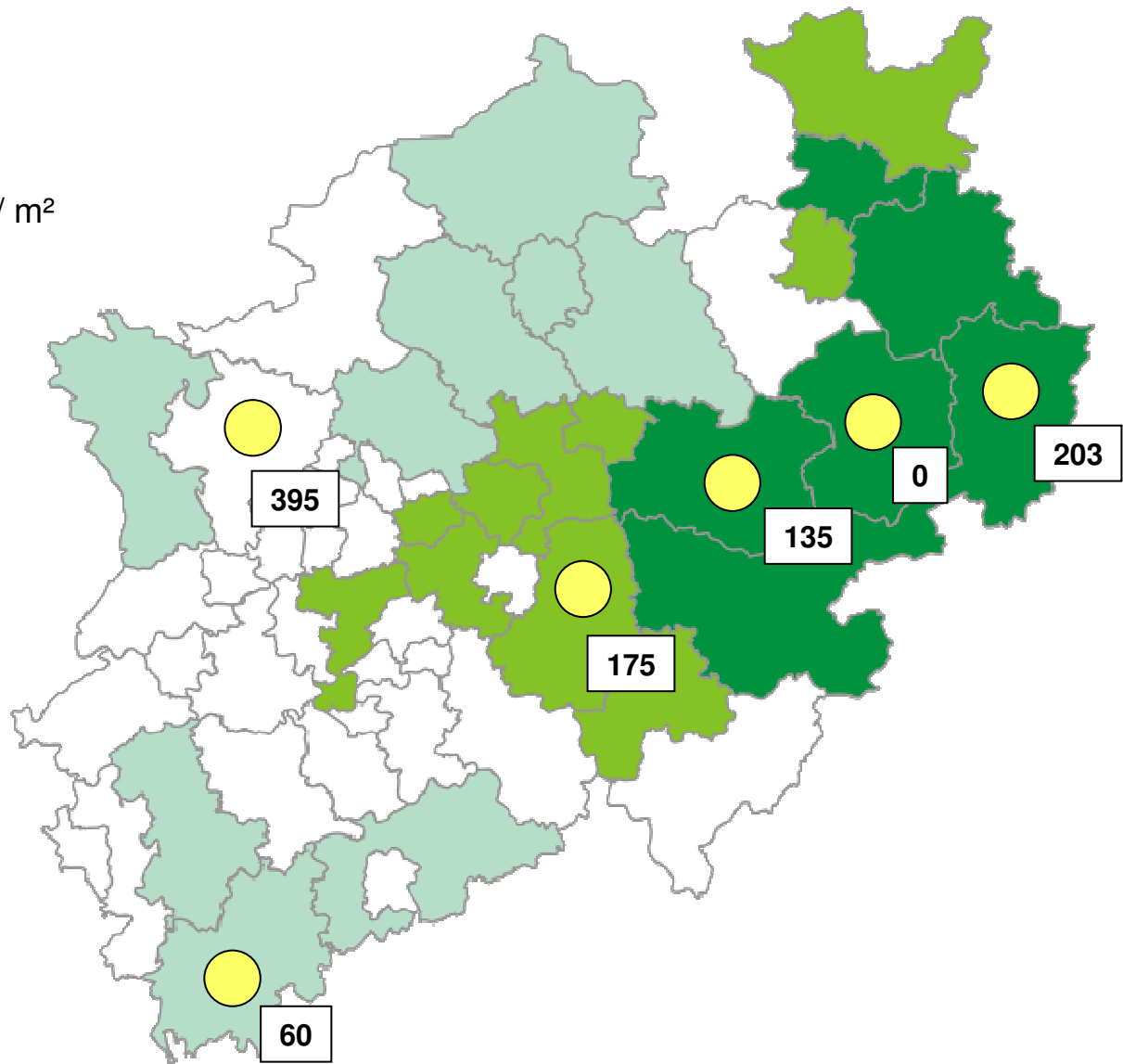


# D & I WW Ernte 2011

HX, PB, SO, MK, COE, BN

● = Standorte

194 = Fuchsschwanz Ähren / m<sup>2</sup>



# D & I WW Ernte 2011

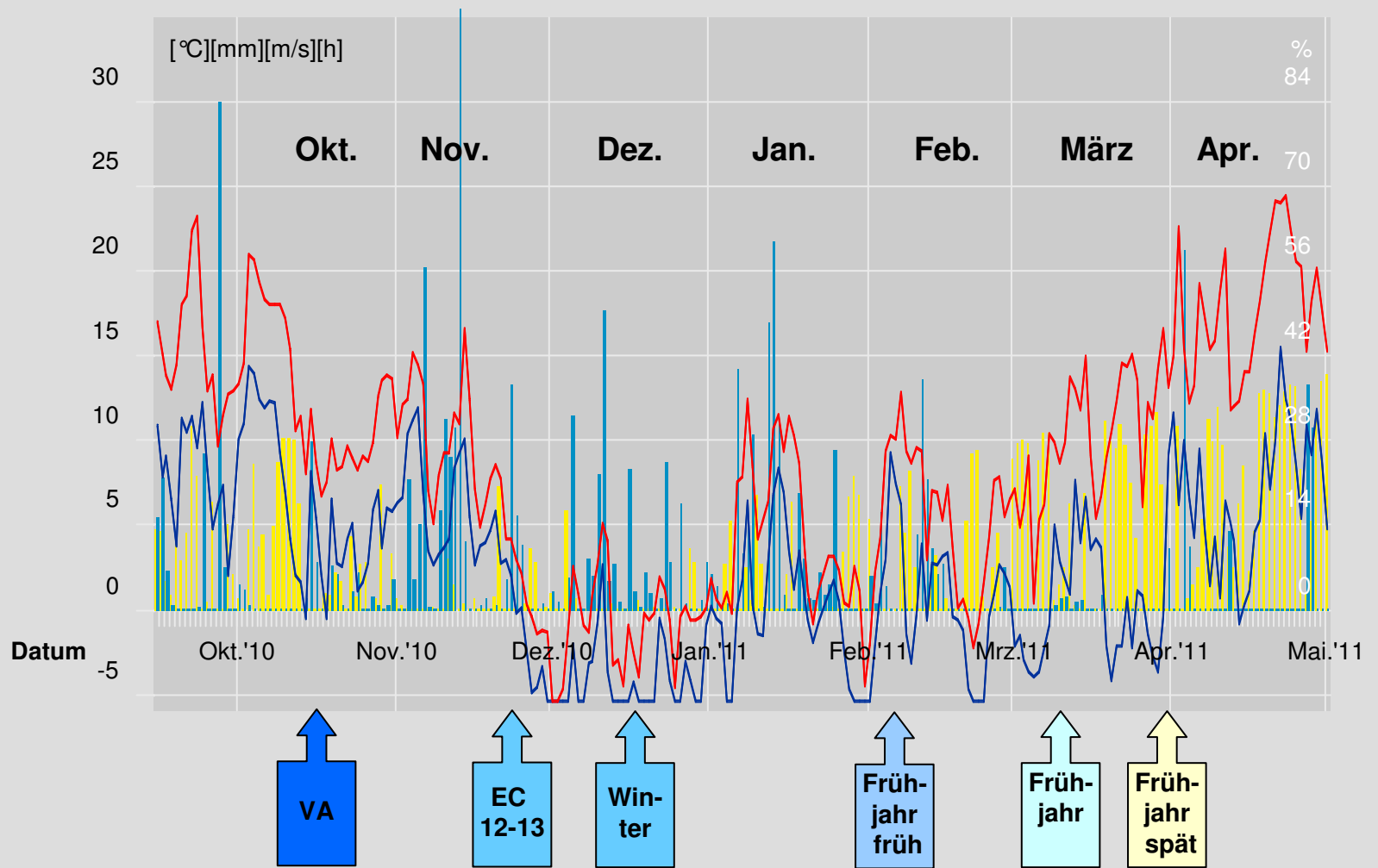
# HX, PB, SO, MK, COE, BN

	09-VA	EC 13-NAH	Winter	Frühjahr früh	Frühjahr spät
1	Kontrolle			AHL 30	
2	IPU 2,0 + Malibu 4,0			AHL 30	
3	IPU 2,0 + Malibu 4,0			AHL 30 + Atlantis 400 g + FHS 0,8	
4	IPU 2,0 + Fenikan 1,0			AHL 30 + Atlantis 400 g + FHS 0,8	
5	IPU 2,0 + Fenikan 1,0	Traxos 1,2		AHL 30	
6				AHL 30 + Biathlon 70 g + Atlantis 400 g + FHS 0,8	
7				AHL 30 + Artus 30 g + Atlantis 400 g + FHS 0,8	
8				AHL 30 + Diflunil 0,12 + Atlantis 400 g + FHS 0,8	
9				AHL 30 + Alliance 100 g + Atlantis 400 g + FHS 0,8	
10				AHL 30 + Alister 0,4 + Atlantis 280 g + FHS 0,56	
11			AHL 30 + Alister 0,4 + Atlantis 280 g + FHS 0,56		
12					AHL 30 + Alister 0,4 + Atlantis 280 g + FHS 0,56

# D & I WW Ernte 2011      Behandlungsphasen

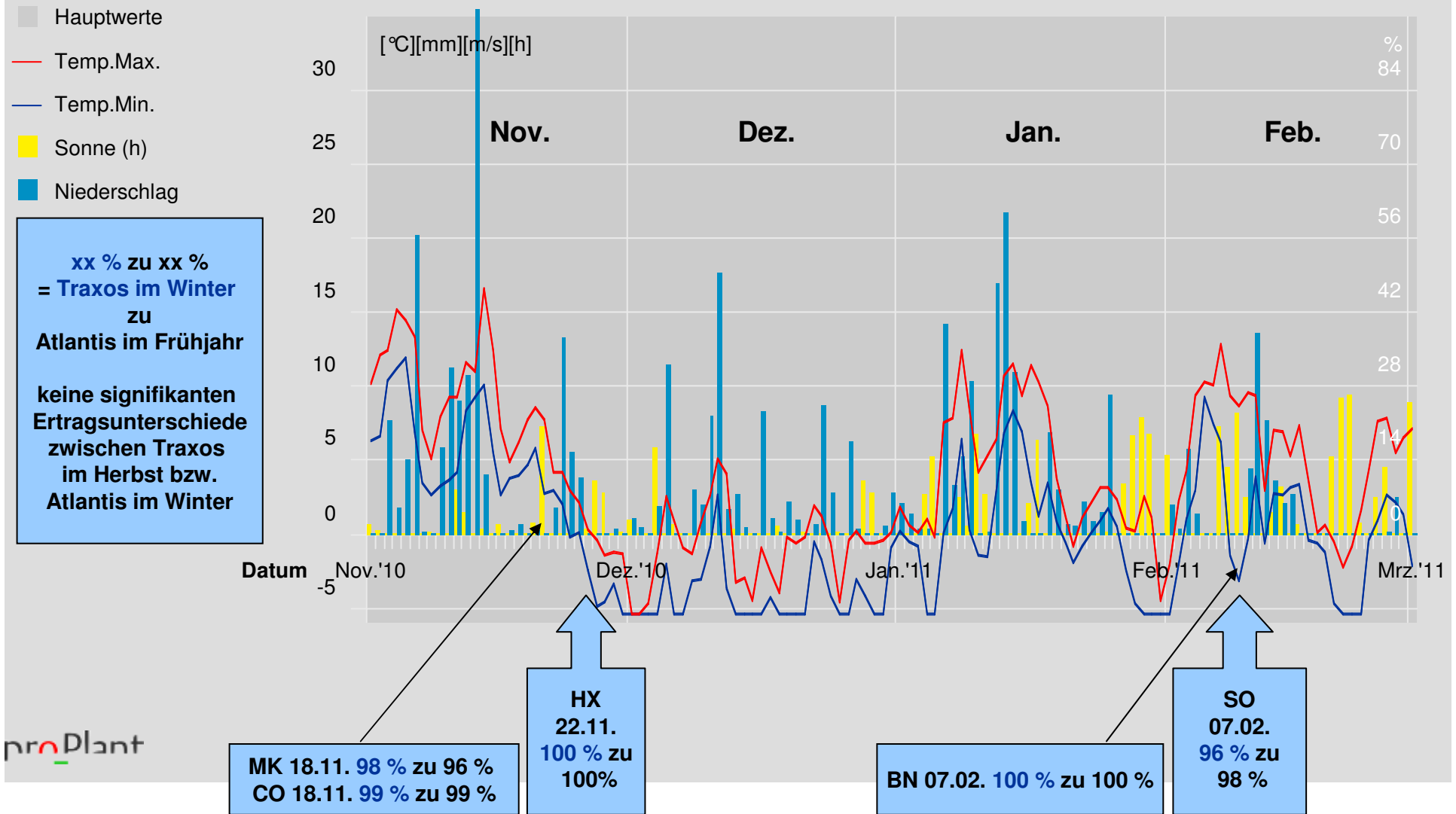
Bad Lippspringe - DWD (15.09.2010 ... 01.05.2011)

- Hauptwerte
- Temp.Max.
- Temp.Min.
- Sonne (h)
- Niederschlag



# D & I WW Ernte 2011 **Traxos Termine**

Bad Lippspringe - DWD (01.11.2010 ... 01.03.2011)



# D & I WW Ernte 2011

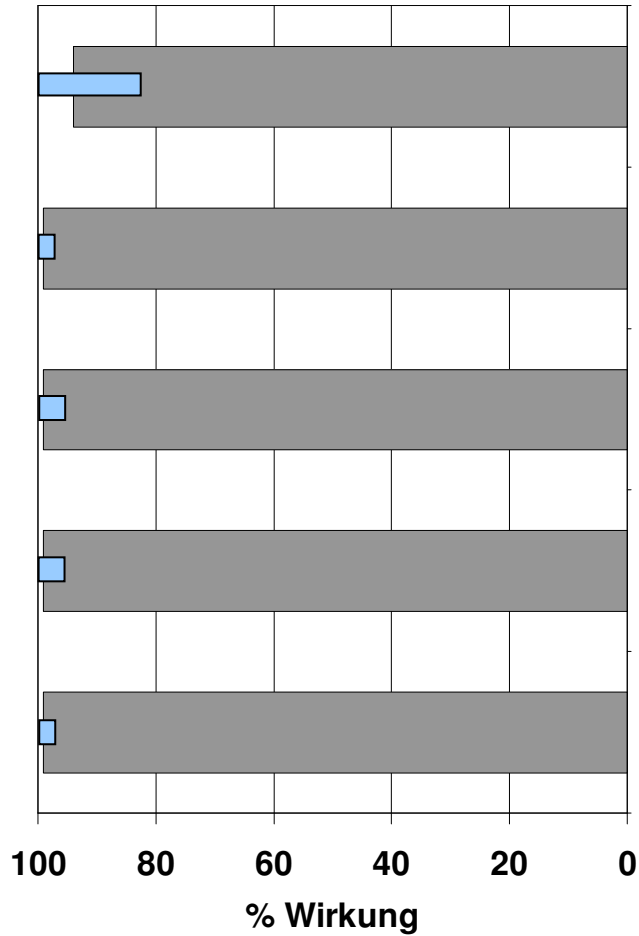
HX, PB, SO, MK, COE, BN

■ Fuchsschwanz: 194 Ähren m<sup>2</sup>

VA

Früh. früh

■ Ertrag > 92 dt/ha  
■ wirtschaftlicher Mehrertrag



Malibu + IPU

Malibu + IPU

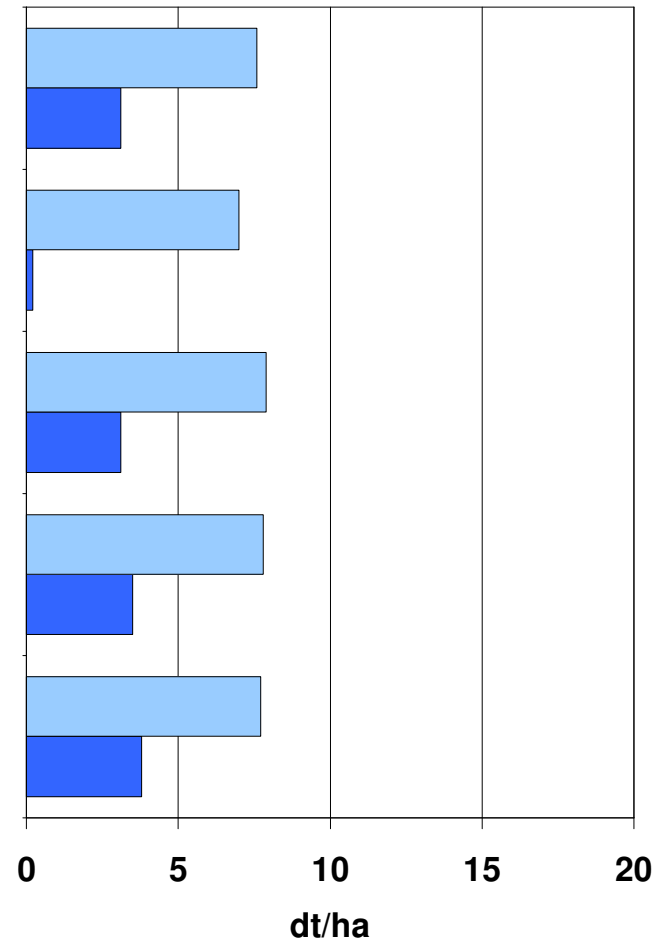
Fenikan + IPU

Fenikan + IPU Traxos (Winter)

Atlantis

Atlantis

Atlantis +  
Biathlon



# D & I WW Ernte 2011

HX, PB, SO, MK, COE, BN

■ Fuchsschwanz: 194 Ähren m<sup>2</sup>

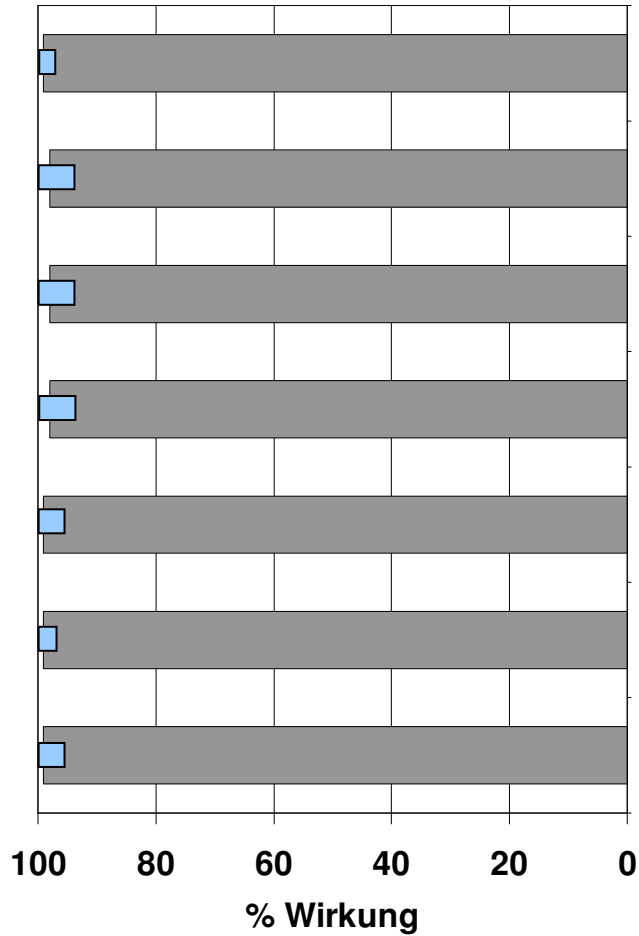
Frühjahr

früh

mittel

spät

■ Ertrag > 92 dt/ha  
■ wirtschaftlicher Mehrertrag



Atlantis + Biathlon

Atlantis + Artus

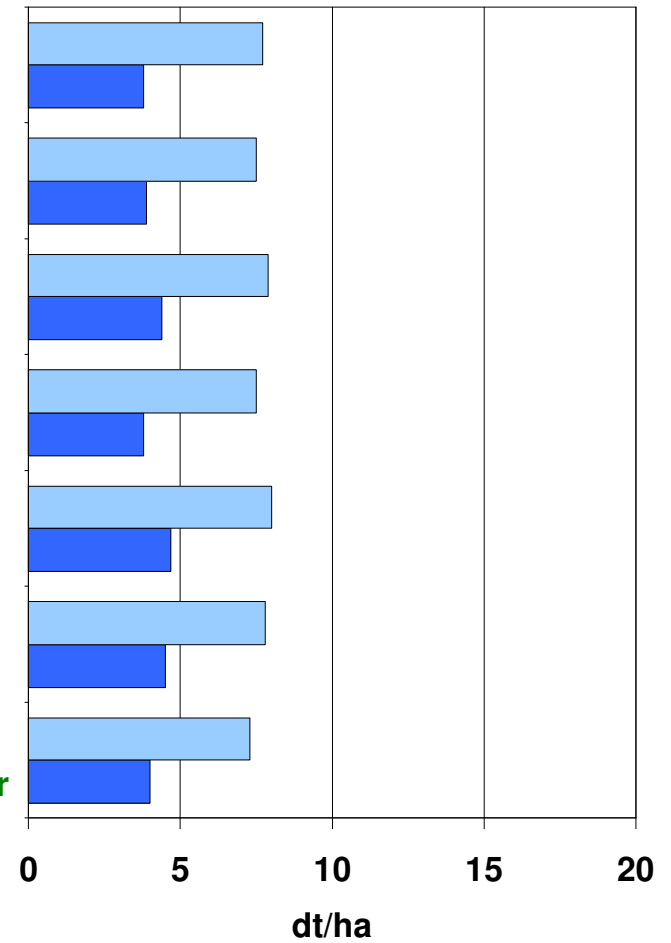
Atlantis + Diflunil

Atlantis + Alliance

Atlantis + Alister

Atlantis + Alister

Atlantis + Alister





## Zusammenfassung

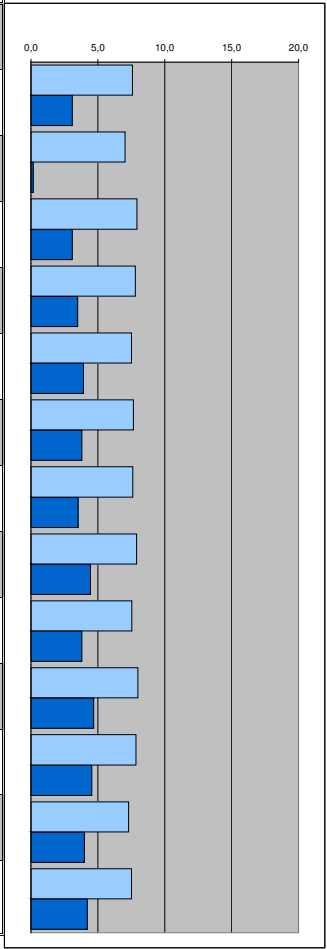


- Herbstvorlage in der Versuchsserie ohne Bedeutung
- 7,6 dt/ha Mehrertrag durch die Behandlungen
- Keine signifikanten Ertragsunterschiede zwischen den Behandlungen
- Traxos im Spätherbst so gut wie Atlantis im Frühjahr
- Atlantis Anfang Februar hat funktioniert - Wirkung und Verträglichkeit
- DFF Produkte im Frühjahr gegen Ehrenpreis nicht sicher

D & I 02a Weizen Herbizid - Fuchsschwanz und Unkräuter Ernte 2011

Behandlungstermine					Wirkung										Schäden						Erträge / Mehrert.										Wirtschaftlichkeit						
	09-VA	EC 13-NAH	Winter	Frühjahr früh	Frühjahr spät	Ackerfuchsschwanz (Ähren/m²)					Eleulättriger Ehrenpreis	Klette	Kamille				Aufhellungen Wuchshemmungen Ausdünnung						dt/ha						dt/ha								
HX	22.10.2010	22.11.2010	01.02.2011	16.03.2011	06.04.2011	HX	SO	MK	COE	BN			Durchschnitt	HX	HX	COE	MK	Durchschnitt	HX	PB	SO	MK	COE	BN	Durchschnitt	Ertrag +/-	Mittelkosten	Durchfahrk.	Summe in dt	Kosten in dt	+/-						
COE	14.10.2010	18.11.2010	08.02.2011	08.03.2011	22.03.2011	18.05.	25.05.	23.05.	13.05.	06.06.	18.05.	20.04.	13.04.	23.05.												€	12	€	20								
BN	22.10.2010	07.02.2011	07.02.2011	15.03.2011	24.03.2011																																
1	Kontrolle			AHL 30		203	135	175	395	60	194	5	2	7	4	6	0	0	0	0	0	0	0	0	118	88	98	72	106	72	92,3						
2	IPU 2,0 + Malibu 4,0			AHL 30		97	83	93	96	100	94	98	100	89	92	91	0	0	0	0	0	0	0	0	123	90	96	89	124	77	99,9	7,6	66	24	90	4,5	3,1
3	IPU 2,0 + Malibu 4,0			AHL 30 + Atlantis 400 g + FHS 0,8		100	99	98	100	100	99	100	100	100	99	100	3	0	0	0	0	0	10	2	120	90	96	89	124	77	99,3	7,0	113	24	137	6,9	0,2
4	IPU 2,0 + Fenikan 1,0			AHL 30 + Atlantis 400 g + FHS 0,8		100	98	96	99	100	99	100	100	100	100	100	3	0	0	0	0	0	10	2	125	90	96	89	124	77	100,2	7,9	73	24	97	4,9	3,1
5	IPU 2,0 + Fenikan 1,0	Traxos 1,2		AHL 30		100	96	98	99	100	99	100	55	88	82	85	0	0	0	0	0	0	0	0	125	90	96	89	124	77	100,1	7,8	62	24	86	4,3	3,5
6				AHL 30 + Artus 30 g + Atlantis 400 g + FHS 0,8		100	98	94	99	100	98	100	100	97	98	98	3	0	0	0	0	0	10	2	123	90	96	89	124	77	99,8	7,5	60	12	72	3,6	3,9
7				AHL 30 + Biathlon 70 g + Atlantis 400 g + FHS 0,8		100	98	98	99	100	99	100	100	100	100	100	3	0	0	0	0	0	10	2	124	90	96	89	124	77	100,0	7,7	65	12	77	3,9	3,8
8				AHL 30 + Biathlon 70 g + Atlantis 400 g + FHS 0,8 + Dash 1,5		100	99	95	100	100	99	100	95	100	100	100	3	0	0	0	0	0	10	2	124	90	96	89	124	77	99,9	7,6	70	12	82	4,1	3,5
9				AHL 30 + Diffunil 0,12 + Atlantis 400 g + FHS 0,8		100	97	94	99	100	98	73	100	93	99	96	3	0	0	0	0	0	10	2	125	90	96	89	124	77	100,2	7,9	57	12	69	3,5	4,4
10				AHL 30 + Alliance 100 g + Atlantis 400 g + FHS 0,8		100	95	94	99	100	98	70	100	98	98	98	3	0	0	0	0	0	10	2	123	90	96	89	124	77	99,8	7,5	63	12	75	3,8	3,8
11				AHL 30 + Alister 0,4 + Atlantis 280 g + FHS 0,56		100	98	96	99	100	99	85	100	100	100	100	3	0	0	0	0	0	10	2	126	90	96	89	124	77	100,3	8,0	54	12	66	3,3	4,7
12				AHL 30 + Alister 0,4 + Atlantis 280 g + FHS 0,56		100	99	97	100	100	99	100	100	100	100	100	4	0	0	0	0	0	4	1	125	90	96	89	124	77	100,1	7,8	54	12	66	3,3	4,5
13				AHL 30 + Alister 0,4 + Atlantis 280 g + FHS 0,56		100	99	95	100	100	99	45	83	80	100	90	0	0	0	0	0	20		4	122	90	96	89	124	77	99,6	7,3	54	12	66	3,3	4,0
14				AHL 30 + Alister 0,4 + Atlantis 280 g + FHS 0,56 (Regenwasser)		100	99	90*	100	100	100	53	93	88	98	93	0	0	0	0	0	20		4	123	90	96	89	124	77,0	99,8	7,5	54	12	66	3,3	4,2

Mehrertrag bzw. wirtschaftlicher Mehrertrag (dt/ha)



\* altes Regenwasser